

Оперативные данные Государственной инспекции труда в РТ



Наименование	Количество несчастных случаев, ед.		
	Всего	в том числе:	
		со смертельным исходом	с тяжелым исходом
январь - декабрь 2015 года	44	16	28
январь - декабрь 2016 года	32	12	20
январь - декабрь 2017 года	32	9	23



Реконструкция культурно-выставочного центра «Автозаводец» по пр.Московский, г.Наб.Челны



На лестничных клетках
отсутствуют ограждения
лестничных маршей

Составлены протоколы
об административном
правонарушении
на должностное и
юридическое лица

**Заказчик: ИП Габдуллин А.Ф.
Генподрядчик: ООО «Интерпласт 2000»**



Распределительный центр «Альметьевск», Альметьевский район



Распределительные щиты
и рубильники не имеют
запирающих устройств

Составлены протоколы
об административном
правонарушении
на должностное и
юридическое лица

Заказчик: ООО «Алкоторг».
Генподрядчик: ООО «Оптимальные решения»



Контроль за соблюдением норм охраны труда

(Инспекция государственного строительного надзора РТ,
Государственная инспекция труда по РТ)

4

с 01.01.2017

Наименование	Количество, ед.	Сумма, тыс. руб.
Количество проверок	1 936	-
Вынесено постановлений об административной ответственности, в том числе предупреждений	500 138	14 810,0 -
Взыскано всего	248	10 049,0
Не истек срок оплаты	110	4 707,0
Направлено в службу судебных приставов	4	54,0
Обжалуются в суде	0	-



Контроль за соблюдением норм охраны труда

(АСРО «Содружество строителей РТ»,

СРО Ассоциация «Первое Поволжское Строительное Объединение»)

с 01.01.2017

Наименование	Количество
Проведено проверок, в том числе:	1 517
- с выездом на объекты строительства	318
Приняты меры дисциплинарного воздействия, в том числе:	580
- выдано предписаний	243
- приостановлено право осуществлять строительство	190
- рекомендация Коллегии об исключении из членов СРО	16
- выдано предупреждений	131



Обучение работников Правилам по охране труда при работе на высоте (по данным МО)

№	МО РТ	Количество работников, чел.	Количество обученных, чел.	% от общего количества
1	г. Казань	5 529	5 362	97%
2	г.Наб.Челны	3 700	1 326	36%
3	Агрызский	91	29	32%
4	Азнакаевский	183	34	19%
5	Аксубаевский	33	13	39%
6	Актанышский			
7	Алексеевский			
8	Алькеевский	66	66	100%
9	Альметьевский	3 116	1 774	57%
10	Апастовский	13	9	69%
11	Арский	176	50	28%
12	Атнинский	15	15	100%
13	Бавлинский	139	32	23%
14	Балтасинский	85	15	18%
15	Бугульминский	299	169	57%



Обучение работников Правилам по охране труда при работе на высоте (по данным МО)

№	МО РТ	Количество работников, чел	Количество обученных, чел.	% от общего количества
16	Буинский	144	52	36%
17	Верхнеуслонский			
18	Высокогорский	231	148	64%
19	Дрожжановский	52	22	42%
20	Елабужский	399	399	100%
21	Заинский	95	95	100%
22	Зеленодольский	349	127	36%
23	Кайбицкий	20	9	45%
24	Камско-Устьинский	11	2	18%
25	Кукморский	274	27	10%
26	Лаишевский	147	147	100%
27	Лениногорский	4 371	1 129	26%
28	Мамадышский	170	51	30%
29	Менделеевский			
30	Мензелинский			



Обучение работников Правилам по охране труда при работе на высоте (по данным МО)

№	МО РТ	Количество работников, чел	Количество обученных, чел.	Количество обученных, чел.
31	Муслюмовский	112	6	5%
32	Нижнекамский	4 694	2 364	50%
33	Новошешменский	33	9	27%
34	Нурлатский	75	27	36%
35	Пестречинский			
36	Рыбно-Слободский	15	5	33%
37	Сабинский	306	38	12%
38	Сармановский	33	33	100%
39	Спасский	104	29	25%
40	Тетюшский	95	15	16%
41	Тукаевский	75	16	21%
42	Тюлячинский	28	5	18%
43	Черемшанский	30	7	23%
44	Чистопольский	164	22	13%
45	Ютазинский	6	2	33%



Ввод жилья по МО РТ по состоянию на 22 декабря 2017 года

№	МО РТ	План	Факт	% от плана	Остаток
	Всего по РТ	2 402 000	2 269 144	94,5	132 856
1	Азнакаевский	25 000	14 453	57,8	10 547
2	Спасский	8 000	5 521	69,0	2 479
3	г.Наб.Челны	300 000	222 133	74,0	77 867
4	Зеленодольский	150 000	119 618	79,7	30 382
5	Балтасинский	14 000	11 183	79,9	2 817
6	Ютазинский	10 000	8 000	80,0	2 000
7	Альметьевский	155 000	126 974	81,9	28 026
8	К-Устьинский	10 000	8 316	83,2	1 684
9	Лениногорский	25 000	21 182	84,7	3 818
10	Нижнекамский	130 000	110 679	85,1	19 321
11	Чистопольский	50 000	44 439	88,9	5 561
12	Мамадышский	16 000	14 267	89,2	1 733
13	Бавлинский	17 000	15 520	91,3	1 480
14	г.Казань	800 000	758 447	94,8	41 553
15	Елабужский	50 000	47 685	95,4	2 315



Ввод жилья по МО РТ по состоянию на 22 декабря 2017 года

10

№	МО РТ	План	Факт	% от плана	Остаток
	Всего по РТ	2 402 000	2 269 144	94,5	132 856
16	Сабинский	18 000	17 300	96,1	700
17	Бугульминский	40 000	38 787	97,0	1 213
18	Апастовский	12 000	12 002	100,0	-
19	Заинский	17 000	17 003	100,0	-
20	Мензелинский	16 000	16 021	100,1	-
21	Р-Слободский	13 000	13 018	100,1	-
22	Нурлатский	21 000	21 034	100,2	-
23	Сармановский	10 000	10 019	100,2	-
24	Муслюмовский	8 000	8 017	100,2	-
25	Кукморский	25 000	25 105	100,4	-
26	В-Услонский	30 000	30 237	100,8	-
27	Тетюшский	10 000	10 079	100,8	-
28	Менделеевский	10 000	10 084	100,8	-
29	Буинский	15 000	15 186	101,2	-
30	Дрожжановский	5 000	5 063	101,3	-



Ввод жилья по МО РТ по состоянию на 22 декабря 2017 года

11

№	МО РТ	План	Факт	% от плана	Остаток
	Всего по РТ	2 402 000	2 269 144	94,5	132 856
31	Тукаевский	80 000	81 017	101,3	-
32	Агрызский	20 000	20 294	101,5	-
33	Новошешминский	5 000	5 075	101,5	-
34	Алькеевский	6 500	6 659	102,4	-
35	Черемшанский	4 500	4 613	102,5	-
36	Актанышский	12 000	12 333	102,8	-
37	Аксубаевский	6 000	6 180	103,0	-
38	Кайбицкий	4 800	4 967	103,5	-
39	Алексеевский	14 000	14 696	105,0	-
40	Тюлячинский	7 500	7 913	105,5	-
41	Лаишевский	83 500	96 155	115,2	-
42	Арский	27 000	32 022	118,6	-
43	Высокогорский	64 000	79 988	125,0	-
44	Пестречинский	85 000	114 280	134,4	-
45	Атнинский	4 000	5 580	139,5	-



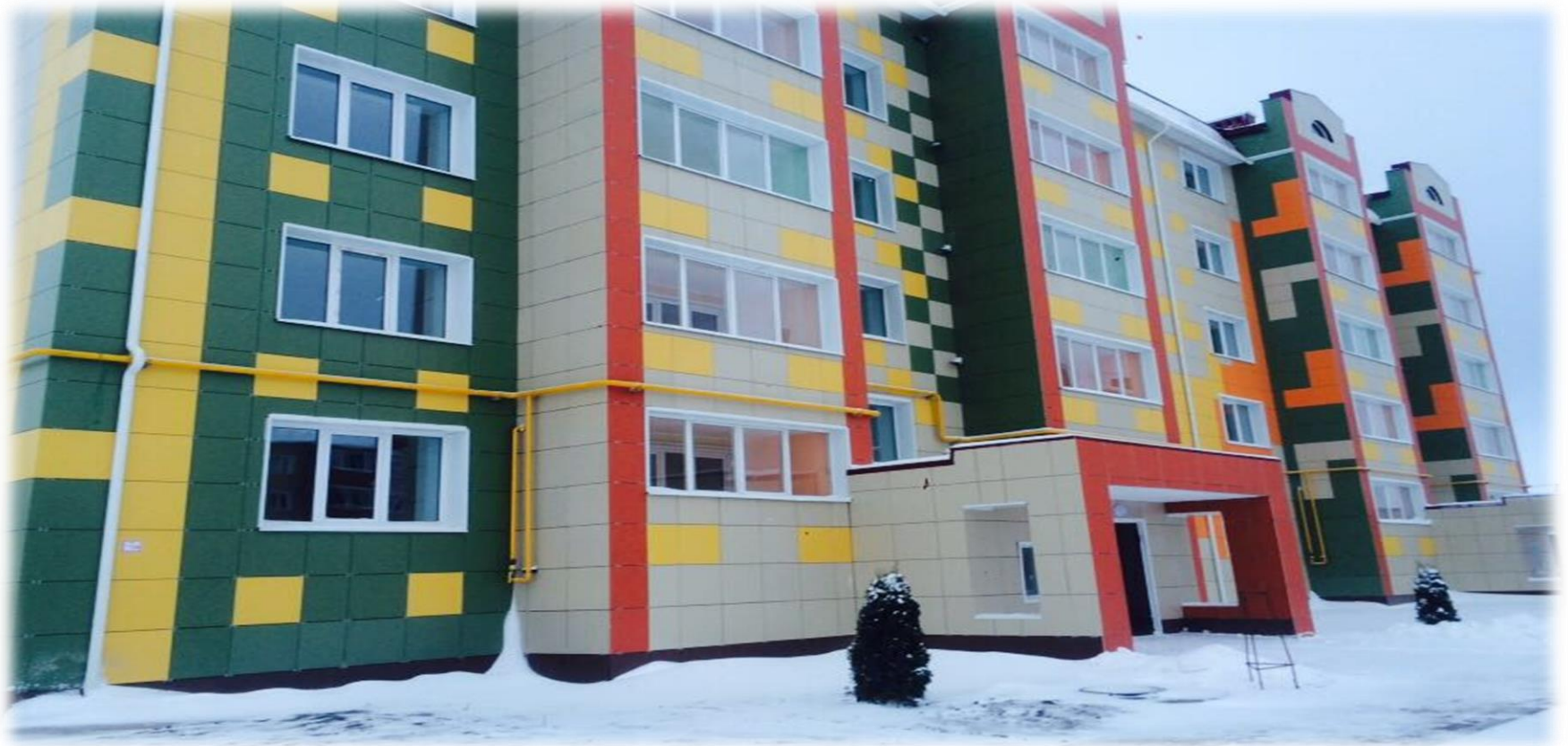
Программа ГЖФ РТ (введен в эксплуатацию)



**г.Казань 340-кв. дом № 11-2 жилой район «Салават Купере»
Подрядчик – ООО «ПСО «Казань»**



Программа ГЖФ РТ (введен в эксплуатацию)



40-кв. ж.д. поз.4 по ул. Гафиатуллина, пгт.Кукмор
Подрядчик – ООО «Строй-Гарант»



Программа ГЖФ РТ (введен в эксплуатацию)



155-кв. ж.д. поз.6 по ул. Полющенкова, г.Чистополь
Подрядчик – ООО «Диал СМК»



Мониторинг хода строительства жилых домов программы ГЖФ РТ

на 22.12.2017

	План	Введено	Остаток
Количество объектов	211	178	33
Общая площадь (тыс.кв.м.)	526,1	465,2	60,9
Количество квартир	9 876	8 358	1 518



Арендное жилье 2017 года

МО РТ, Наименование объекта	Заказчик	Подрядчик	% готовности
Апастовский район, пгт.Апастово, 24 кв. ж/д ул.С.Каримова, 10	ГИСУ	ООО «ЛЭНД»	100 %



Улучшение жилищных условий ветеранов ВОВ

№	МО РТ	Кол-во объектов	Кол-во квартир	Степень готовности объектов	
				Высокая (70-100%)	Средняя (30-70%)
Всего по РТ		9	27	6	3
1	Альметьевский	1	3	-	1
2	Высокогорский	1	6	1	-
3	Сабинский	1	3	1	-
4	г. Казань	6	15	4	2



Реализация прав детей-сирот на жилье

№	МО РТ	Предоставлено детям-сиротам, помещения	№	МО РТ	Предоставлено детям-сиротам, помещения
ИТОГО по РТ		305			
1	Агрызский	6	8	Бавлинский	12
2	Азнакаевский	6	9	Буинский	10
3	Аксубаевский	9	10	Верхнеуслонский	2
4	Актанышский	2	11	Высокогорский	10
5	Алексеевский	1	12	Елабужский	2
6	Арский	9	13	Заинский	10
7	Апастовский	5	14	Кайбицкий	5



Реализация прав детей-сирот на жилье

№	МО РТ	Предоставлено детям-сиротам, помещения	№	МО РТ	Предоставлено детям-сиротам, помещения
ИТОГО по РТ		305			
15	Кукморский	8	23	Спасский	4
16	Лаишевский	33	24	Тетюшский	1
17	Лениногорский	6	25	Тукаевский	20
18	Мамадышский	1	26	Черемшанский	3
19	Менделеевский	14	27	Чистопольский	30
20	Нижнекамский	63	28	Ютазинский	5
21	Новошешминский	1	29	г. Казань	3
22	Нурлатский	24			



Многодетные семьи, имеющие 5 и более детей

№	МО РТ	Обеспечено семей	№	МО РТ	Обеспечено семей
ИТОГО ПО РТ					50
1	Агрызский	2	13	Лениногорский	3
2	Азнакаевский	1	14	Мамадышский	9
3	Аксубаевский	3	15	Нижнекамский	1
4	Алькеевский	1	16	Н.Челны	1
5	Арский	1	17	Сармановский	2
6	Бугульминский	2	18	Спасский	1
7	Буинский	4	19	Тетюшский	1
8	Дрожжановский	4	20	Чистопольский	2
9	г.Казань	2	21	Ютазинский	4



Молодые семьи

№	МО РТ	Обеспечено	№	МО РТ	Обеспечено
1	Альметьевский	1	7	Лениногорский	1
2	Арский	1	8	Нижнекамский	8
3	Бугульминский	1	9	Сабинский	1
4	Елабужский	1	10	г.Н.Челны	15
5	Зеленодольский	1	11	г.Казань	30
6	Лаишевский	1			
ИТОГО					61



Категории ФЦП «Жилище»

№	МО РТ	Выплаты уволенным военным	Выдано сертификатов		
			Чернобыльцы	Вынужденные переселенцы	Переселенцы с Севера
1	Азнакаевский		1		
2	Алькеевский			1	
3	Альметьевский		2	1	
4	Апастовский			1	
5	Арский		2	1	
6	Бавлинский		1	1	
7	Балтасинский		1		
8	Бугульминский		1		1
9	Буинский				1
10	Верхнеуслонский		2		
ИТОГО по РТ		1	22	26	2

Категории ФЦП «Жилище»

№	МО РТ	Выплаты уволенным военным	Выдано сертификатов		
			Чернобыльцы	Вынужденные переселенцы	Переселенцы с Севера
11	Высокогорский			3	
12	Заинский		1		
13	Зеленодольский			1	
14	Кукморский		1		
15	Лениногорский			1	
16	Н.Челны		4	2	
17	Нижнекамский		2	3	
18	Нурлатский			1	
19	Тетюшский		1		
20	Ютазинский			1	
21	г.Казань	1	3	9	
ИТОГО по РТ		1	22	26	2



Многоквартирное инвестиционное жилье

№	МО РТ	Кол-во объектов	Степень готовности объектов
			Завершены строительством (100%)
Всего по РТ		19	19
1	Нижнекамский	1	1
2	г.Набережные Челны	13	13
3	г.Казань	5	5



Малоэтажное строительство (в т.ч. ИЖС)

программа выполнена

	План	Введено	Выполнение, %
Площадь, тыс.кв.м.	994,0	1 053,3	105,9
Количество домов	7 800	8 165	104,6



Объект долевого строительства (введен в эксплуатацию)

26



г.Казань, 180-кв. жилой дом № 1 (поз.6) ЖК Симфония по ул.Павлюхина
Застройщик – ООО «Фон-Ривьера»



Долевое строительство

27

Объекты планируемые к вводу в эксплуатацию в 2017 году

№	Наименование объекта	Заказчик/ застройщик	Площадь (кв.м.)	Стадия строительства (%)
1	ЖК «МЧС», дом 1 по ул.Ак Губкина (блок «Е»)	ООО «ФОН»	4 764	100 %
2	ЖК «Молодежный», поз.3, по ул.Ноксинский Спуск	ООО "ЖК Молодежный"	6 626	100 %
3	ЖК «Симфония» ж.д.№1 (поз.6) по ул.Павлюхина	ООО «ФОН-Ривьера»	10 120	Введен в эксплуатацию
ИТОГО по РТ			21 510	



Завершены работы на объектах по программам 2017 года

Наименование	План	Факт
Сельские клубы		
Строительство сельских клубов	31	31
Здания Советов (исполкомов) поселений		
Строительство зданий Советов (исполкомов) поселений	11	11
Капитальный ремонт ветеринарных объединений и управлений сельского хозяйства		
Кап. ремонт зданий подведомственных учреждений Главного управления ветеринарии КМ РТ	26	26
Кап. ремонт зданий управлений сельского хозяйства и продовольствия Минсельхоза РТ	15	15
Программа первичной медико-санитарной помощи		
Строительство ФАП	42	42
Строительство врачебных амбулаторий	6	6
Строительство патолого-анатомических отделений	5	5
Универсальные спортивные площадки и блочно-модульные базы		
Строительство универсальных спортивных площадок	120	120
Строительство блочных модульных лыжных баз	11	11



Капитальный ремонт зданий амбулаторно-поликлинических учреждений здравоохранения на 2017 г.

29

Наименование Программы, разработчик	Показатель	Стоимость, млн.рублей		
		Всего, в том числе:		Оборудование, доп. средства
			ПИР (ПСД)	
Капремонт зданий амбулаторно-поликлинических учреждений здравоохранения, Министерство здравоохранения РТ	74 объектов	3 483,0	105,13	505,9

Утверждено РКМ РТ № 1708-р, № 1709-р, № 1710-р, № 1711-р, № 1712-р, № 1713-р, № 1714-р от 18.07.2017, № 2375-р от 22.09.2017



Капитальный ремонт зданий амбулаторно-поликлинических учреждений здравоохранения на 2017 г.

30

№	МО РТ	Лимит тыс. рублей	Факт освоения СМР, %	Динами- ка за 2 недели	Принято КС-2, % от лимита
	Итого по РТ	3 483 020,4	86,8	7,4	43,9
1	г.Казань, ГАУЗ "Детская городская поликлиника №10"	20 627,1	45,0	24,0	11,1
2	г.Наб.Челны, ГАУЗ "Городская поликлиника №7"	115 852,8	54,0	5,0	43,3
3	г.Наб.Челны, ГАУЗ "Городская поликлиника №6"	177 913,8	60,0	3,0	25,4
4	г.Казань, ГАУЗ "Городская детская больница №1"	40 951,1	69,0	3,0	18,3
5	г.Казань, ГАУЗ "Городская детская больница №1"	13 547,2	71,0	2,0	32,5
6	г.Казань, ГАУЗ "Детская городская поликлиника №2"	149 434,1	73,0	6,0	22,5
7	г.Наб.Челны, ГАУЗ "Городская больница №5"	121 369,7	76,0	3,0	22,5
8	г.Наб.Челны, ГАУЗ "Городская больница №5"	127 646,2	78,0	3,0	30,4
9	г.Наб.Челны, ГАУЗ "Детская городская поликлиника №4 им. Ф.Г.Ахмеровой	123 016,3	80,0	3,0	47,7
10	г.Наб.Челны, ГАУЗ "Детская городская поликлиника №6"	126 759,7	82,0	4,0	43,5
11	г.Наб.Челны, ГАУЗ "Городская поликлиника №3"	235 220,8	83,0	8,0	74,0



Капитальный ремонт зданий амбулаторно-поликлинических учреждений здравоохранения на 2017 г.

31

№	МО РТ	Лимит тыс. рублей	Факт освоения СМР, %	Динамика за 2 недели	Принято КС-2, % от лимита
12	г.Казань, ГАУЗ "Детская городская клиническая больница №7"	20 889,4	83,0	3,0	20,2
13	г.Наб.Челны, ГАУЗ "Детская городская поликлиника №5"	86 032,3	84,0	6,0	36,5
14	г.Наб.Челны, ГАУЗ "Детская городская поликлиника №3"	103 982,6	84,0	11,0	50,7
15	г.Казань, ГАУЗ "Детская городская поликлиника №7"	22 521,3	85,0	20,0	31,1
	Итого по РТ	3 483 020,4	86,8	7,4	43,9
16	г.Наб.Челны, ГАУЗ "Детская городская поликлиника №2"	134 433,1	87,0	3,0	42,8
17	г.Нижнекамск, Поликлиника ГАУЗ "Нижнекамская центральная районная многопрофильная больница"	124 904,3	88,0	5,0	48,3
18	г.Казань, ГАУЗ «Городская поликлиника №21»	3 121,8	90,0	15,0	0,0
19	г.Казань, ГАУЗ «Городская поликлиника №11»	21 510,8	90,0	15,0	17,7
20	г.Казань, ГАУЗ «Городская поликлиника № 11»	14 368,5	90,0	7,0	34,5



Капитальный ремонт зданий амбулаторно-поликлинических учреждений здравоохранения на 2017 г.

32

№	МО РТ	Лимит тыс. рублей	Факт освоения СМР, %	Динамика за 2 недели	Принято КС-2, % от лимита
	Итого по РТ	3 483 020,4	86,8	7,4	43,9
21	г.Казань, Поликлиника ГАУЗ «Городская клиническая больница №16»	20 405,6	90,0	3,0	0,0
22	г.Казань, Поликлиника ГАУЗ "Детская городская поликлиника №11"	19 636,0	90,0	10,0	50,6
23	г.Казань, Поликлиника ГАУЗ "Госпиталь для ветеранов воин" г.Казани	47 340,9	90,0	15,0	0,4
24	г.Нижнекамск, Поликлиника ГАУЗ "Нижнекамская центральная районная многопрофильная больница"	85 234,6	92,0	7,0	38,8
25	г.Казань, ГАУЗ "Городская поликлиника №3"	46 521,7	92,0	11,0	55,6
26	г.Казань, ГАУЗ "Городская поликлиника № 19"	15 142,5	92,0	9,0	26,9
27	г.Наб.Челны, Детская поликлиника ГАУЗ "Камский детский медицинский центр"	17 444,5	93,0	8,0	29,9



Капитальный ремонт зданий амбулаторно-поликлинических учреждений здравоохранения на 2017 г.

№	МО РТ	Лимит тыс. рублей	Факт освоения СМР, %	Динамика за 2 недели	Принято кс-2, % от лимита
	Итого по РТ	3 483 020,4	86,8	7,4	43,9
28	г.Казань, ГАУЗ "Городская поликлиника №1"	57 753,8	95,0	15,0	70,9
29	г.Казань, ГАУЗ "Городская поликлиника №18"	90 342,0	95,0	20,0	57,7
30	г.Казань, ГАУЗ "Городская поликлиника №10"	9 038,6	95,0	4,0	0,5
31	г.Нижнекамск, Поликлиника ГАУЗ "Детская городская больница с перинатальным центром"	62 756,0	95,0	7,0	59,5
32	г.Казань, ГАУЗ «Городская поликлиника №8»	36 453,3	95,0	10,0	35,2
33	г.Казань, ГАУЗ "Городская детская поликлиника №6"	9 182,7	95,0	5,0	0,0
34	г.Наб.Челны, Поликлиника ГАУЗ "Госпиталь для ветеранов войн" г.Наб.Челны	107 162,5	95,0	10,0	45,1



Капитальный ремонт зданий амбулаторно-поликлинических учреждений здравоохранения на 2017 г.

34

№	МО РТ	Лимит тыс. рублей	Факт освоения СМР, %	Динамика за 2 недели	Принято КС-2, % от лимита
	Итого по РТ	3 483 020,4	86,8	7,4	43,9
35	г.Наб.Челны, ГАУЗ "Детская городская поликлиника №3"	13 884,7	96,0	0,0	22,6
36	г.Казань, ГАУЗ "Городская поликлиника №10"	30 676,8	96,0	4,0	0,5
37	г.Казань, ГАУЗ «Городская поликлиника №7»	38 166,8	98,0	8,0	12,4
38	г.Казань, Поликлиника ГАУЗ «Городская клиническая больница №7»	21 951,5	98,0	3,0	31,4
39	г.Казань, ГАУЗ «Городская поликлиника №20»	79 300,6	98,0	21,0	36,0
40	г.Казань, ГАУЗ "Городская поликлиника №3"	12 470,0	99,0	10,0	71,1
41	г.Альметьевск, Поликлиника ГАУЗ "Альметьевская центральная районная больница"	88 345,3	99,0	5,0	70,8
42	г.Казань, ГАУЗ "Городская поликлиника № 17"	29 605,5	99,0	1,0	67,3
43	г.Казань, ГАУЗ "Городская поликлиника №3"	7 494,9	99,0	10,0	78,9
44	г.Казань, ГАУЗ "Детская городская поликлиника №4"	19 543,5	99,0	6,0	40,0



Капитальный ремонт зданий амбулаторно-поликлинических учреждений здравоохранения на 2017 г.

35

№	МО РТ	Лимит тыс. рублей	Факт освоения СМР, %	Динами- ка за 2 недели	Принято к-2, % от лимита
	Итого по РТ	3 483 020,4	86,8	7,4	43,9
45	г.Альметьевск, ГАУЗ "Альметьевская детская городская больница с перинатальным центром"	22 338,7	99,0	1,0	0,0
46	г.Казань, ГАУЗ "Городская детская поликлиника №6"	33 735,7	99,0	9,0	39,1
47	г.Наб.Челны, ГАУЗ "Городская поликлиника №4"	6 777,2	99,7	0,3	0,0
48	г.Казань, ГАУЗ "Городская поликлиника №10"	11 384,3	100,0	4,0	0,5
49	г.Казань, ГАУЗ "Городская поликлиника №6"	8 941,9	100,0	1,0	13,5
50	г.Казань, ГАУЗ «Городская поликлиника №8»	7 148,8	100,0	1,0	68,1
51	г.Казань, ГАУЗ «Городская поликлиника №8»	14 768,4	100,0	5,0	0,0
52	г.Казань, Поликлиника ГАУЗ "Центральная городская клиническая больница №18"	73 231,2	100,0	13,0	56,5
53	г.Казань, ГАУЗ "Городская поликлиника №6"	4 231,2	100,0	0,0	80,9



Капитальный ремонт зданий амбулаторно-поликлинических учреждений здравоохранения на 2017 г.

36

№	МО РТ	Лимит тыс. рублей	Факт освоения СМР, %	Динамика за 2 недели	Принято кс-2, % от лимита
	Итого по РТ	3 483 020,4	86,8	7,4	43,9
54	г.Казань, ГАУЗ «Городская поликлиника № 11»	16 748,5	100,0	6,0	64,9
55	г.Казань, ГАУЗ «Городская поликлиника №8»	3 343,3	100,0	0,0	0,0
56	г.Казань, ГАУЗ "Городская поликлиника №10"	16 645,9	100,0	6,0	69,7
57	г.Казань, ГАУЗ "Городская детская поликлиника №6"	1 154,6	100,0	0,0	73,2
58	г.Казань, Поликлиника ГАУЗ "Детская городская поликлиника №11"	15 452,1	100,0	0,0	68,8
59	г.Казань, ГАУЗ "Детская городская поликлиника №10"	16 097,1	100,0	0,0	51,1
60	г.Казань, ГАУЗ "Детская городская поликлиника №9"	14 549,1	100,0	0,0	85,2
61	г.Казань, ГАУЗ "Городская поликлиника №3"	5 239,6	100,0	2,0	72,0
62	г.Наб.Челны, ГАУЗ "Городская больница №2"	58 962,7	100,0	0,0	48,2
63	г.Альметьевск, Поликлиника ГАУЗ "Альметьевская городская поликлиника №3"	177 674,9	100,0	9,0	62,1
64	г.Альметьевск, Поликлиника ГАУЗ "Альметьевская центральная районная больница"	38 000,0	100,0	1,0	57,4



Капитальный ремонт зданий амбулаторно-поликлинических учреждений здравоохранения на 2017 г.

37

№	МО РТ	Лимит тыс. рублей	Факт освоения СМР, %	Динамика за 2 недели	Принято КС-2, % от лимита
	Итого по РТ	3 483 020,4	86,8	7,4	43,9
65	г.Казань, ГАУЗ "Детская городская поликлиника №9"	46 893,7	100,0	45,0	83,6
66	г.Казань, ГАУЗ "Детская городская поликлиника №7"	21 624,7	100,0	1,0	65,4
67	г.Казань, ГАУЗ «Городская поликлиника №20»	26 436,4	100,0	1,0	69,0
68	г.Казань, ГАУЗ "Городская поликлиника № 19"	24 570,2	100,0	6,0	5,8
69	г.Казань, ГАУЗ «Городская поликлиника №11»	12 749,5	100,0	5,0	68,7
70	г.Казань, ГАУЗ "Городская детская поликлиника №6"	17 986,9	100,0	10,0	14,6
71	г.Казань, ГАУЗ "Детская городская поликлиника №4"	2 825,1	100,0	0,0	20,8
72	г.Казань, ГАУЗ "Детская городская поликлиника №7"	14 093,3	100,0	8,0	65,8
73	г.Казань, ГАУЗ "Городская детская больница №1"	13 502,0	100,0	5,0	47,8
74	г.Казань, ГАУЗ «Городская поликлиника №21»	5 957,7	100,0	0,0	45,7



Пункты комплексного обслуживания населения

№	МО РТ	Фундамент	Изготовление модуля	Завершен монтаж
1	Алексеевский, с.Левашево			
2	Заинский, с.Имянлебаш			
3	Рыбно-Слободский, д.Шестая Речка			
4	Сабинский, с.Малый Шинар			
5	Сабинский, с.Шемордан			
6	Актанышский, с.Старое Тлякеево			
7	Высокогорский, д.Яшь Кеч			
8	Высокогорский, п.Новый Поселок			
9	Высокогорский, д.Макаровка			
10	Алькеевский, с.Новые Салманы			
11	Алексеевский, с.Большие Тиганы			
12	Чистопольский, с.Бахта			
13	Чистопольский, д.Данауровка			
14	Лаишевский, с.Курманаково			
15	Лаишевский, с.Карадули			



Пункты комплексного обслуживания населения

№	МО РТ	Фундамент	Изготовление модуля	Завершен монтаж
16	Актанышский, с.Новое Курмашево			
17	Мензелинский, д.Усаево			
18	Чистопольский, с.Тат.Адельшино			
19	Мензелинский, д.Дружба			
20	Черемшанский, с.Верхняя Кармалка			
21	Азнакаевский, д.Агирово			
22	Альметьевский, д.Кителга			
23	Балтасинский, д.Большие Лызи, 1-я ч.			
24	Сармановский, д.Яхши-Каран			
25	Черемшанский, д.Якты-Тау			
26	Елабужский, д.Большая Тарловка			
27	Мамадышский, д.Тогуз			
28	Новошешминский, с.Акбуре			
29	Нурлатский, п.Чишма			
30	Новошешминский, с.Шахмайкино			



Пункты комплексного обслуживания населения

№	МО РТ	Фундамент	Изготовление модуля	Завершен монтаж
31	Буинский, с.Бикмуразово			
32	Буинский, с.Бикмуразово			
33	Сармановский, с.Рантамак			
34	Спасский, с.Танкеевка			
35	Кайбицкий, с.Федоровское			
36	Кайбицкий, д.Баймурзино			
37	Верхнеуслонский, с.Сеитово			
38	Верхнеуслонский, с.Ключищи			
39	Заинский, с.Куш-Елга			
40	Агрызский, с.Варклед-Бодья			
41	Агрызский, с.Пелемеш			
42	Бавлинский, с.Салихово			
43	Бавлинский, д.Измайлово			
44	Бугульминский, д.Елховка			



Пункты комплексного обслуживания населения

№	МО РТ	Фундамент	Изготовление модуля	Завершен монтаж
45	Кукморский, д.Татарская Тулба			
46	Кукморский, с.Псяк			
47	Бугульминский, д.Чирково			
48	Тукаевский, с.Старые Гардали			
49	Тетюшский, с.Малые Атряси			
50	Ютазинский, д.Алабакуль			
51	Камско-Устьинский, с.Антоновка			
52	Камско-Устьинский, с.Кирельское			
53	Тетюшский, с.Пролей-Каша			

* - выполнение работ обеспечивает МО РТ



Строительство спортивных объектов

Бассейны

№	МО РТ	Подрядчик	Лимит, тыс.руб.	Готовность СМР, %	Динамика, %
	ИТОГО		1 135 207,36	27,16	2
1	Апастовский район	ООО «Фортэкс»	140 899,67	33,5	3
2	Атнинский район	ООО «Фортэкс»	139 249,67	21,3	2
3	Верхнеуслонский район	ООО «Фортэкс»	145 369,67	27,5	4
4	Нижнекамский район	ООО «Евростиль»	142 739,67	14,0	4
5	Мамадышский район	ООО «Фортэкс»	152 109,67	27,8	3
6	Пестречинский район	ООО «Фортэкс»	139 009,67	43,5	4
7	Тукаевский район	ООО «Евростиль»	137 389,67	29,0	3
8	Тюлячинский район	ООО «Фортэкс»	138 439,67	21,0	2



Строительство спортивных объектов

Универсальные спортивные залы

№	МО РТ	Подрядчик	Лимит, тыс.руб.	Готовность СМР, %	Динамика, %
	ИТОГО		509 820,24	32,34	5
1	Алексеевский район	ООО «Керамика-Маркет»	109 059,85	16,2	2
2	Апастовский район	ООО «Стройсервис»	92 905,85	39,6	7
3	Дрожжановский район	ГУП РТ «Татлизинг»	102 619,85	24,7	5
4	Лаишевский район, Усады	ООО «Фортэкс»	101 614,85	51,2	3
5	Черемшанский район	ООО «НЭО СТРОЙ»	103 619,85	31,9	10



Информация о сдаче форм КС-2 в разрезе МО РТ по реализуемым программам в 2017 году (ГИСУ)

на 22.12.2017

44

тыс.рублей

№	МО	Лимит, тыс.рублей	Принято КС-2, тыс.рублей	Принято КС-2,%	Динамика, %	Остаток, тыс.рублей
Итого по РТ		11 807 169,33	9 988 938,48	84,60%	6,05%	1 818 230,85
1	Н.Челны	2 475 158,10	1 786 466,09	72,18%	14,58%	688 692,01
2	Казань	3 134 593,87	2 322 324,09	74,09%	6,15%	812 269,78
3	Чистопольский	159 532,93	128 179,58	80,35%	1,64%	31 353,34
4	Сабинский	170 970,88	143 110,20	83,70%	5,98%	27 860,68
5	Нижнекамский	788 058,31	670 469,88	85,08%	5,85%	117 588,43
6	Алексеевский	73 661,54	65 733,32	89,24%	0,30%	7 928,22
7	Альметьевский	713 662,37	651 471,46	91,29%	0,83%	62 190,91
8	Высокогорский	103 489,80	96 155,95	92,91%	0,09%	7 333,85
9	Сармановский	77 519,53	72 086,77	92,99%	8,69%	5 432,77
10	Муслюмовский	133 049,69	126 512,99	95,09%	1,29%	6 536,70
11	Заинский	133 979,35	128 310,46	95,77%	3,74%	5 668,89
12	Новошешминский	63 384,14	60 779,36	95,89%	5,35%	2 604,77
13	Зеленодольский	244 168,27	236 361,46	96,80%	4,52%	7 806,81
14	Нурлатский	140 894,89	136 624,78	96,97%	1,80%	4 270,11
15	Елабужский	229 899,82	223 745,21	97,32%	7,97%	6 154,61

Информация о сдаче форм КС-2 в разрезе МО РТ по реализуемым программам в 2017 году (ГИСУ)

на 22.12.2017

тыс.рублей

№	МО	Лимит, тыс.рублей	Принято КС-2, тыс.рублей	Принято КС-2,%	Динамика, %	Остаток, тыс.рублей
Итого по РТ		11 807 169,33	9 988 938,48	84,60%	6,05%	1 818 230,85
16	Актанышский	120 931,92	117 772,13	97,39%	2,33%	3 159,79
17	Спасский	59 275,44	57 870,05	97,63%	2,02%	1 405,39
18	Дрожжановский	74 042,98	72 403,68	97,79%	0,04%	1 639,30
19	Черемшанский	64 972,03	63 549,08	97,81%	6,18%	1 422,95
20	Алькеевский	69 634,52	68 275,65	98,05%	0,11%	1 358,87
21	Тюлячинский	73 930,86	72 737,36	98,39%	1,80%	1 193,51
22	Ютазинский	93 760,85	92 285,38	98,43%	0,56%	1 475,47
23	Пестречинский	71 851,97	70 888,61	98,66%	4,39%	963,36
24	Мензелинский	106 612,28	105 227,81	98,70%	0,00%	1 384,47
25	Агрызский	93 177,47	92 180,66	98,93%	0,00%	996,81
26	Арский	193 452,42	191 552,24	99,02%	3,21%	1 900,18
27	Балтасинский	114 098,08	112 986,90	99,03%	0,00%	1 111,19
28	Кукморский	267 755,98	265 412,96	99,12%	0,83%	2 343,02
29	Кайбицкий	51 303,07	50 985,41	99,38%	0,00%	317,65
30	Атнинский	100 939,66	100 344,81	99,41%	0,00%	594,86



Информация о сдаче форм КС-2 в разрезе МО РТ по реализуемым программам в 2017 году (ГИСУ)

на 22.12.2017

46

тыс.рублей

№	МО	Лимит, тыс.рублей	Принято КС-2, тыс.рублей	Принято КС-2,%	Динамика, %	Остаток, тыс.рублей
Итого по РТ		11 807 169,33	9 988 938,48	84,60%	6,05%	1 818 230,85
31	Верхнеуслонский	74 392,29	73 993,28	99,46%	2,89%	399,01
32	Рыбно- Слободский	90 561,91	90 097,65	99,49%	7,39%	464,25
33	Аксубаевский	53 506,71	53 277,18	99,57%	2,98%	229,53
34	Бавлинский	80 934,47	80 638,37	99,63%	0,84%	296,10
35	Камско-Устьинский	59 612,98	59 427,59	99,69%	0,00%	185,39
36	Лаишевский	160 627,58	160 196,10	99,73%	0,11%	431,47
37	Тетюшский	111 250,70	110 969,95	99,75%	0,04%	280,75
38	Азнакаевский	113 601,88	113 334,02	99,76%	1,85%	267,86
39	Тукаевский	93 152,94	92 955,24	99,79%	0,22%	197,69
40	Лениногорский	125 762,08	125 600,96	99,87%	0,00%	161,12
41	Менделеевский	91 922,44	91 825,47	99,89%	2,39%	96,97
42	Мамадышский	166 351,50	166 238,16	99,93%	2,17%	113,34
43	Буинский	99 584,07	99 521,50	99,94%	0,12%	62,58
44	Апастовский	75 948,39	75 908,58	99,95%	2,54%	39,81
45	Бугульминский	212 196,37	212 150,10	99,98%	1,61%	46,27



Информация о сдаче форм КС-2 в разрезе МО РТ по реализуемым программам в 2017 году (Фонд газификации) на 22.12.2017

47

тыс.рублей

№	МО	Лимит, тыс.рублей	Принято КС-2, тыс.рублей	Принято КС-2,%	Остаток, тыс.рублей
Итого по РТ		1 203 434,38	1 202 605,61	99,93%	828,77
1	Мамадышский	76 140,06	75 540,06	99,21%	600,00
2	Нижнекамский	30 106,60	29 948,03	99,47%	158,57
3	Менделеевский	27 627,62	27 585,24	99,85%	42,38
4	Н.Челны	40 696,90	40 677,90	99,95%	19,00
5	Верхнеуслонский	13 548,62	13 545,62	99,98%	3,01
6	Агрызский	13 273,87	13 271,47	99,98%	2,40
7	Алексеевский	12 197,67	12 195,67	99,98%	2,00
8	Атнинский	15 603,60	15 602,20	99,99%	1,40



Программы 2018 года На 19.12.2017

Всего 38 программ

Требуют утверждения:

распоряжением Кабинета Министров РТ – 27 программ
постановлением Кабинета Министров РТ – 2 программы

Выпущено:

распоряжений Кабинета Министров РТ – 27 программам
постановлений Кабинета Министров РТ – 2 программам

Строительство объекта «Гостиница с баннным комплексом (аналог исторической Белой палаты в г.Болгар XIVв.)»

Подрядчик		ООО «Грань»	
Технический заказчик		ГКУ «ГИСУ РТ»	
Стоимость объекта, млн. руб.		3 600,00	
Начало строительства		Апрель 2015 г.	
Срок завершения строительства		2018 г.	
Период	ПЛАН	ФАКТ	% выполнения
НЕДЕЛЯ (16.12.2017г. – 22.12.2017г.)	32,61	33,02	101,26
СМР	32,61	33,02	101,26
Оборудование	0,00	0,00	0,00
МЕСЯЦ ДЕКАБРЬ (01.12.2017г. – 22.12.2017г.)	114,37	115,02	100,56
СМР	99,59	100,24	100,65
Оборудование	14,78	14,78	100,00
С НАЧАЛА СТРОИТЕЛЬСТВА (НА 22.12.2017г.)	3 360,44	3 410,90	101,50
СМР	3 104,70	3 155,16	101,62
Оборудование	255,74	255,74	100,0

Строительство школы на 375 мест в мкр.«Солнечный» в пгт. Уруссу Ютазинского МР РТ

Подрядчик		ООО «УКС Ютазинский МР»	
Заказчик		ГКУ «ГИСУ РТ»	
Лимит финансирования, млн. руб.		323,35	
Начало строительства		2017 г.	
Срок завершения строительства		31.12.2017г.	
Период	ПЛАН	ФАКТ	% выполнения
НЕДЕЛЯ (16.12.2017г. – 22.12.2017г.)	71,09	72,04	101,33
СМР	39,97	40,92	100,60
Оборудование	31,12	31,12	100,00
МЕСЯЦ ДЕКАБРЬ (01.12.2017г. – 22.12.2017г.)	91,10	92,16	101,16
СМР	59,98	61,04	101,76
Оборудование	31,12	31,12	100,00
С НАЧАЛА СТРОИТЕЛЬСТВА (НА 22.12.2017г.)	304,93	307,15	100,73
СМР	273,81	276,03	100,81
Оборудование	31,12	31,12	0,00

**Проектирование, капитальный ремонт помещений
здания, расположенного по ул.Вишневского, д.2а в г.Казани**

		Подрядчик	ООО «СК «ПромГрадСтрой»	
		246,22		
Объем финансирования, млн.руб.		СМР	Обор-е	ПИР
		240,32	58,06	5,9
Начало строительства		2016 г.		
Срок завершения строительства		2017 г.		
Период	ПЛАН	ФАКТ	% выполнения	
НЕДЕЛЯ (16.12.2017г. – 22.12.2017г.)	4,95	4,90	98,98	
СМР	2,95	2,90	98,31	
Оборудование	2,00	2,00	100,00	
МЕСЯЦ ДЕКАБРЬ (01.12.2017г. – 22.12.2017г.)	13,03	12,85	98,62	
СМР	10,75	10,57	98,34	
Оборудование	2,28	2,28	100,00	
С НАЧАЛА СТРОИТЕЛЬСТВА (НА 22.12.2017г.)	135,67	133,27	98,23	
СМР	121,45	119,05	98,02	
оборудование	14,22	14,22	100,00	

Конкурс журналистского мастерства Народное признание



Прислано **более 100 работ.**



За номинантов проголосовало более **300 000** человек, отдано более **1 млн голосов.**

Конкурс журналистского мастерства Народное признание





Среди победителей, представители МО

Альметьевский	Набережные Челны
Арский	Нижнекамский
Дрожжановский	Новошешминский
Заинский	Нурлатский
Кайбицкий	Тетюшский
Казань	Тюлячинский
Мамадышский	Черемшанский

Благодарим за сотрудничество!