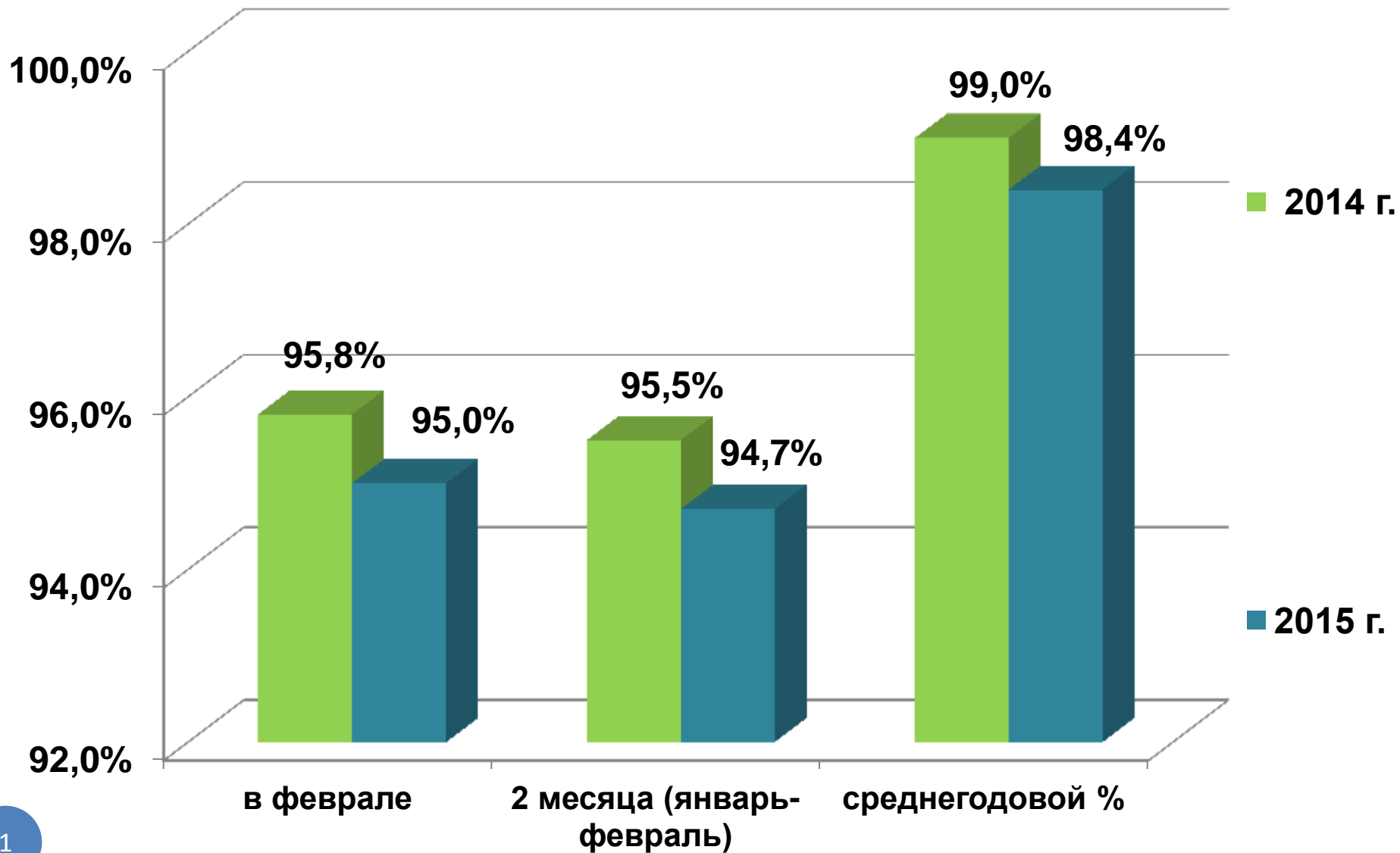




Сравнение платежной дисциплины населения за ЖКУ в 2014 – 2015 гг.





Уровень собираемости платежей населения за ЖКУ на 01.03.2015

№	МО	Уровень собираемости		
		в феврале 2015	на 01.03.2015 (январь- февраль)	среднегодовой (март 2014- февраль 2015)
1	В.Услонский	91.8%	92.8%	93.0%
2	Агрызский	92.5%	91.5%	96.0%
3	Высокогорский	93.7%	92.8%	96.8%
4	К.-Устьинский	90.7%	92.0%	97.0%
5	Спасский	91.5%	92.8%	97.2%
6	Елабужский	89.9%	89.4%	97.4%
7	Казань	95.9%	95.0%	97.6%
8	Альметьевский	93.2%	96.1%	97.6%
9	Менделеевский	97.5%	93.3%	97.7%
10	Аксубаевский	90.2%	90.3%	97.7%
11	Азнакаевский	93.3%	92.9%	97.8%
12	Зеленодольский	92.7%	93.0%	97.8%
13	Бугульминский	91.3%	92.8%	97.9%
14	Р.-Слободский	92.6%	88.1%	97.9%
15	Сармановский	91.8%	92.3%	97.9%
	Всего по РТ	95.0%	94.7%	98.4%



Уровень собираемости платежей населения за ЖКУ на 01.03.2015

№	МО	Уровень собираемости		
		в феврале 2015	на 01.03.2015 (январь- февраль)	среднегодовой (март 2014- февраль 2015)
16	Бавлинский	92.3%	91.7%	98.1%
17	Алькеевский	100.1%	95.5%	98.3%
18	Заинский	93.4%	92.9%	98.3%
Всего по РТ		95.0%	94.7%	98.4%
19	Мензелинский	95.6%	95.6%	98.5%
20	Кукморский	96.8%	93.4%	98.6%
21	Лениногорский	92.6%	92.2%	98.7%
22	Актанышский	94.3%	93.9%	98.8%
23	Сабинский	93.2%	98.2%	98.9%
24	Нижнекамский	100.4%	99.2%	98.9%
25	Буинский	94.9%	96.7%	99.0%
26	Тукаевский	95.6%	95.7%	99.1%
27	Нурлатский	93.4%	96.8%	99.1%
28	Чистопольский	95.9%	94.7%	99.2%
29	Пестречинский	94.3%	91.6%	99.2%
30	Балтасинский	98.6%	97.8%	99.4%

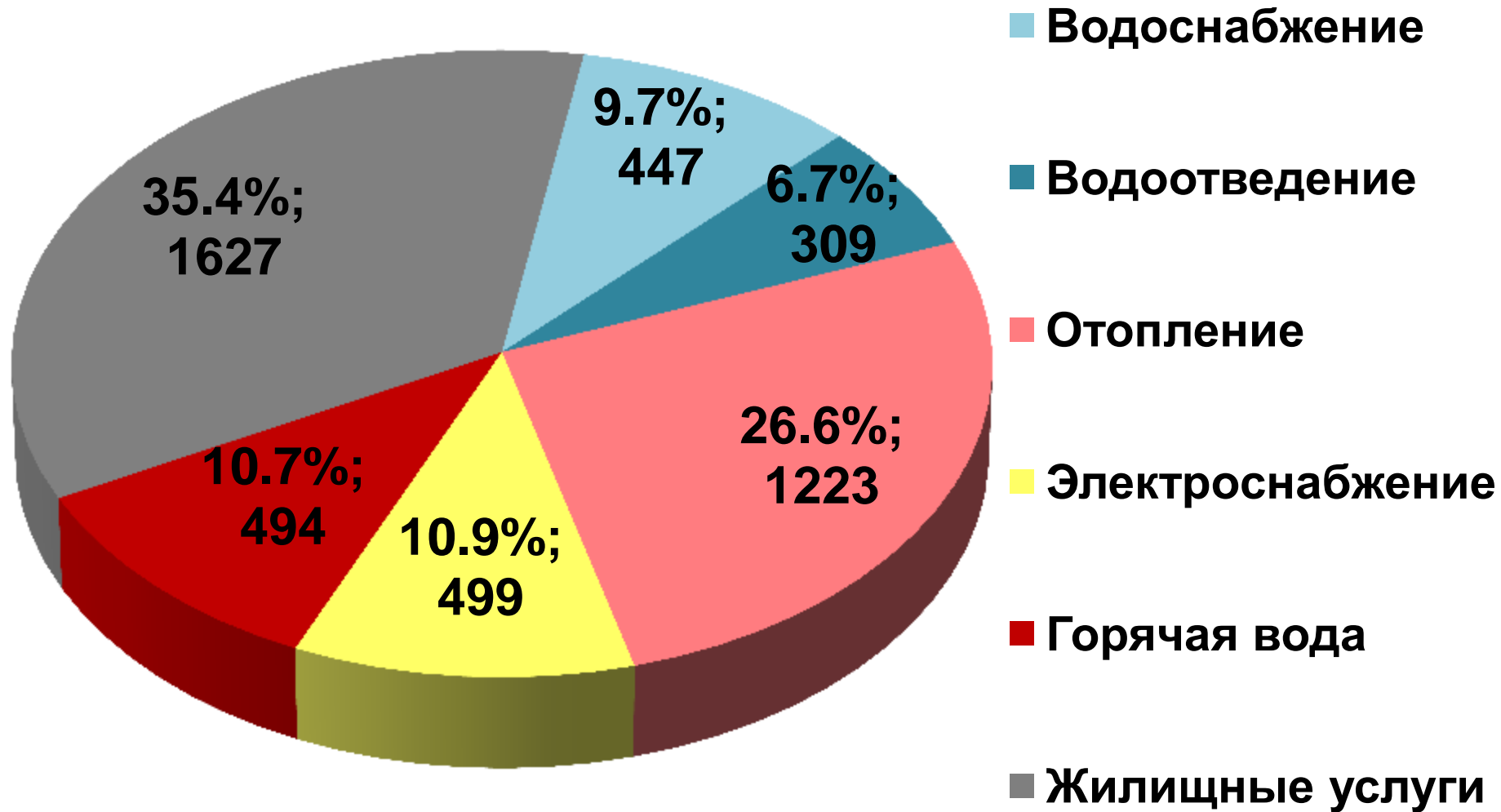


Уровень собираемости платежей населения за ЖКУ на 01.03.2015

№	МО	Уровень собираемости		
		в феврале 2015	на 01.03.2015 (январь- февраль)	среднегодовой (март 2014- февраль 2015)
Всего по РТ		95.0%	94.7%	98.4%
31	Арский	99.1%	93.3%	99.6%
32	Атнинский	99.3%	99.2%	99.6%
33	Ютазинский	96.1%	95.4%	99.8%
34	Наб.Челны	94.2%	93.7%	99.9%
35	Лаишевский	100.0%	100.0%	100.1%
36	Дрожжановский	100.1%	100.1%	100.1%
37	Черемшанский	96.5%	94.5%	100.2%
38	Тетюшский	95.1%	92.5%	100.2%
39	Кайбицкий	100.0%	100.0%	100.9%
40	Мамадышский	92.2%	87.9%	101.0%
41	Алексеевский	95.8%	96.6%	101.7%
42	Новошешминский	94.4%	95.8%	102.1%
43	Тюлячинский	99.9%	100.0%	102.9%
44	Апастовский	98.8%	97.6%	103.1%
45	Муслюмовский	106.2%	109.9%	106.7%



Задолженность платежей населения за ЖКУ на 01.03.2015 (млн.рублей, %)





Задолженность платежей населения за ЖКУ на 01.03.2015

МО	Задолженность на 01.03.2015 (тыс.рублей)	среднегодовой (март 2014-февраль 2015)	Отношение задолженности к среднемесячному начислению
Всего по РТ	4599125.6	98.4%	1.61
В.Услонский	12609.2	93.0%	4.50
Муслюмовский	4668.0	106.7%	3.46
Агрызский	37235.7	96.0%	3.03
Пестречинский	10981.0	99.2%	2.79
Высокогорский	26460.1	96.8%	2.78
Бугульминский	220805.8	97.9%	2.65
Аксубаевский	3513.9	97.7%	2.61
Мензелинский	16190.8	98.5%	2.55
Спасский	9082.7	97.2%	2.50
Менделеевский	52895.0	97.7%	2.42
Тетюшский	7327.9	100.2%	2.37
Альметьевский	357036.3	97.6%	2.29
Бавлинский	36999.8	98.1%	2.28
Зеленодольский	242273.0	97.8%	2.09
Елабужский	125609.9	97.4%	1.95



Задолженность платежей населения за ЖКУ на 01.03.2015

МО	Задолженность на 01.03.2015 (тыс.рублей)	среднегодовой (март 2014-февраль 2015)	Отношение задолженности к среднемесячному начислению
Всего по РТ	4599125.6	98.4%	1.61
Тюлячинский	964.9	102.9%	1.94
Черемшанский	1394.1	100.2%	1.93
Сармановский	30679.0	97.9%	1.88
Казань	1926939.8	97.6%	1.84
Азнакаевский	72397.7	97.8%	1.81
Кукморский	9828.4	98.6%	1.73
Р.-Слободский	2762.0	97.9%	1.73
Чистопольский	67691.9	99.2%	1.70
Тукаевский	19397.3	99.1%	1.61
Заинский	54903.1	98.3%	1.48
Сабинский	5691.7	98.9%	1.39
Лениногорский	93067.1	98.7%	1.39
Актанышский	4907.9	98.8%	1.26
Нурлатский	22240.8	99.1%	1.25
Лаишевский	8462.9	100.1%	1.23



Задолженность платежей населения за ЖКУ на 01.03.2015

МО	Задолженность на 01.03.2015 (тыс.рублей)	среднегодовой (март 2014-февраль 2015)	Отношение задолженности к среднемесячному начислению
Всего по РТ	4599125.6	98.4%	1.61
К.-Устьинский	3981.3	97.0%	1.20
Новошешминский	2060.6	102.1%	1.18
Нижнекамский	371721.5	98.9%	1.09
Дрожжановский	365.3	100.1%	1.06
Наб.Челны	707364.0	99.9%	1.05
Арский	5240.0	99.6%	1.00
Балтасинский	1911.9	99.4%	0.85
Кайбицкий	97.2	100.9%	0.80
Алексеевский	2279.9	101.7%	0.79
Апастовский	839.7	103.1%	0.77
Атнинский	123.4	99.6%	0.74
Мамадышский	3928.5	101.0%	0.74
Буинский	6614.9	99.0%	0.72
Ютазинский	7195.3	99.8%	0.68
Алькеевский	384.7	98.3%	0.34



Информация о доле платежей населения за ЖКУ, поступающих в электронном виде

	январь – февраль 2014 года	январь – февраль 2015 года
от суммы платежей	24,6 %	27,6 %
от кол-ва платежей	21,1 %	23,8 %



Динамика доли электронных платежей населения за ЖКУ за январь-февраль 2015 г.

№	Район	ЯНВАРЬ		ФЕВРАЛЬ		Динамика оплат через ПГМУ февраль/ январь
		Всего доля электронных платежей	в том числе через ПГМУ	Всего доля электронных платежей	в том числе через ПГМУ	
1	Атнинский	0.7%	0.0%	2.0%	0.0%	0.0%
2	Спасский	14.3%	0.3%	15.4%	0.3%	0.0%
3	Дрожжановский	7.4%	0.0%	7.3%	0.3%	0.3%
4	Аксубаевский	5.7%	0.3%	0.7%	0.4%	0.1%
5	Апастовский	11.4%	0.0%	8.1%	0.4%	0.4%
6	Сабинский	12.9%	0.8%	11.5%	0.4%	-0.3%
7	Алькеевский	39.1%	0.0%	34.3%	0.5%	0.5%
8	Алексеевский	7.0%	0.3%	9.5%	0.5%	0.2%
9	Мамадышский	8.5%	0.7%	7.5%	0.6%	0.0%
10	Буинский	11.4%	0.3%	12.7%	0.6%	0.3%
11	Менделеевский	0.8%	0.6%	1.6%	0.7%	0.1%
12	Мензелинский	4.1%	0.4%	4.6%	0.8%	0.4%
13	Кукморский	8.6%	0.7%	9.2%	0.8%	0.1%
14	Новошешминский	9.3%	0.5%	14.0%	0.9%	0.4%
15	Зеленодольский	56.0%	1.1%	56.5%	1.1%	0.1%
	ИТОГО по РТ	27.6%	3.6%	27.6%	4.3%	0.7%



Динамика доли электронных платежей населения за ЖКУ за январь-февраль 2015 г.

№	Район	ЯНВАРЬ		ФЕВРАЛЬ		Динамика оплат через ПГМУ февраль/январь
		Всего доля электронных платежей	в том числе через ПГМУ	Всего доля электронных платежей	в том числе через ПГМУ	
16	Азнакаевский	18.2%	0.9%	17.5%	1.2%	0.3%
17	Тетюшский	11.4%	1.3%	13.1%	1.2%	-0.1%
18	Ютазинский	11.0%	1.2%	12.2%	1.2%	0.0%
19	Сармановский	24.8%	0.8%	24.4%	1.3%	0.6%
20	Черемшанский	10.3%	0.2%	19.0%	1.4%	1.2%
21	Муслюмовский	40.0%	0.8%	46.1%	1.5%	0.7%
22	Высокогорский	10.0%	1.9%	12.8%	1.8%	-0.2%
23	Нижнекамский	37.6%	1.2%	37.3%	1.8%	0.6%
24	Бавлинский	1.7%	1.2%	2.1%	1.8%	0.6%
25	Актанышский	14.3%	1.8%	13.7%	1.9%	0.0%
26	Альметьевский	38.8%	1.2%	38.3%	1.9%	0.7%
27	Лениногорский	31.6%	1.7%	20.3%	2.1%	0.4%
28	Чистопольский	9.6%	1.4%	10.7%	2.3%	0.9%
29	Нурлатский	3.9%	1.5%	4.3%	2.4%	0.9%
30	В.Услонский	4.7%	1.8%	6.4%	2.5%	0.7%
	ИТОГО по РТ	27.6%	3.6%	27.6%	4.3%	0.7%

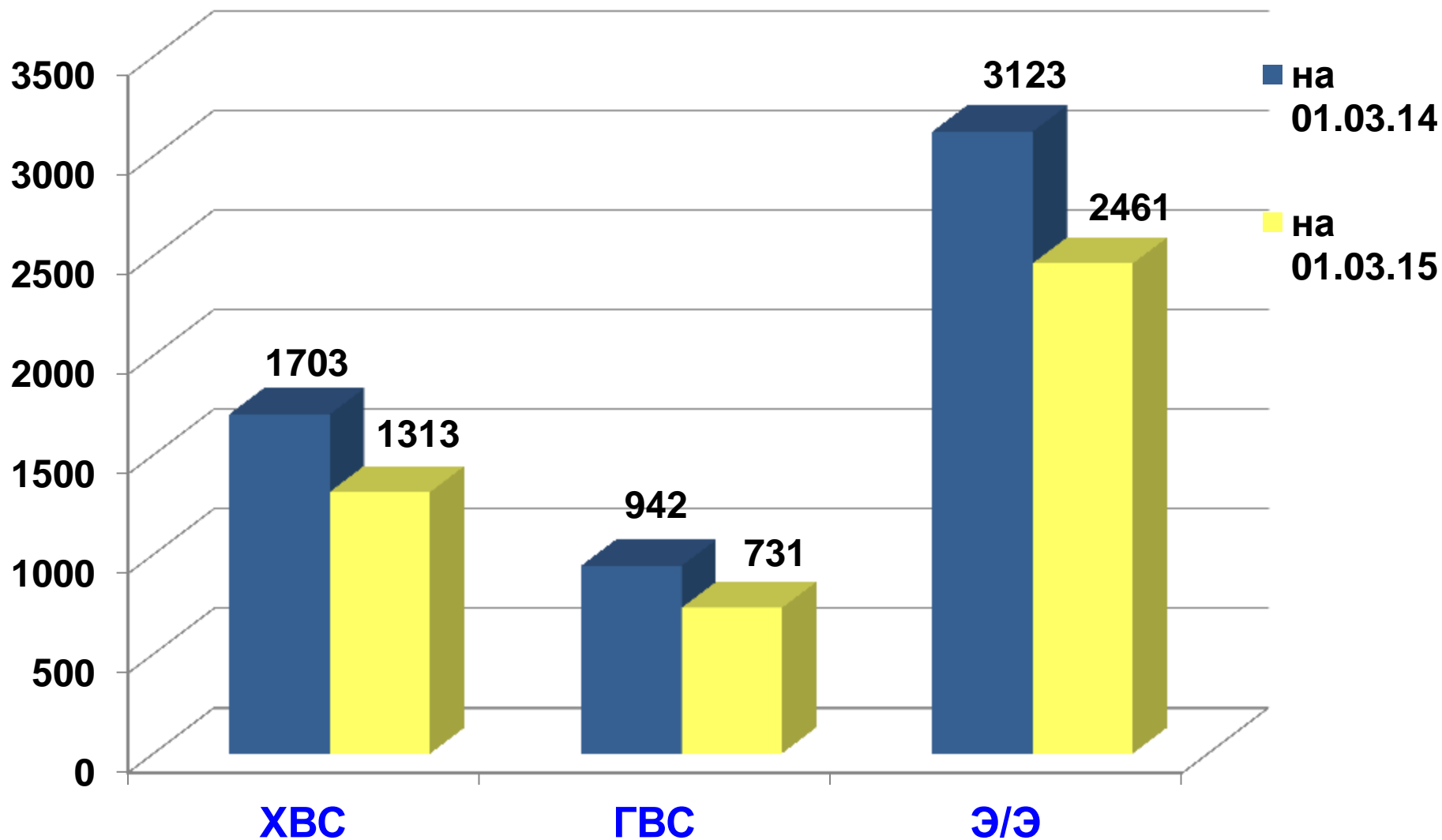


Динамика доли электронных платежей населения за ЖКУ за январь-февраль 2015 г.

№	Район	ЯНВАРЬ		ФЕВРАЛЬ		Динамика оплат через ПГМУ февраль/январь
		Всего доля электронных платежей	в том числе через ПГМУ	Всего доля электронных платежей	в том числе через ПГМУ	
31	Балтасинский	8.9%	1.5%	9.0%	2.5%	1.0%
32	Агрызский	13.3%	1.9%	14.5%	2.6%	0.7%
33	Тюлячинский	20.1%	2.7%	28.3%	2.8%	0.1%
34	Пестречинский	4.4%	2.2%	5.1%	2.9%	0.8%
35	Бугульминский	11.6%	2.1%	11.0%	3.0%	0.9%
36	Лаишевский	31.8%	2.8%	31.7%	3.0%	0.2%
37	Заинский	19.7%	2.4%	20.9%	3.1%	0.8%
38	Р.-Слободский	2.1%	1.8%	4.2%	3.7%	1.8%
39	Тукаевский	11.8%	3.4%	12.8%	3.7%	0.3%
40	Елабужский	8.7%	2.8%	9.3%	3.9%	1.1%
ИТОГО по РТ		27.6%	3.6%	27.6%	4.3%	0.7%
41	К.-Устьинский	10.5%	2.2%	12.1%	4.3%	2.1%
42	Кайбицкий	13.6%	5.1%	12.3%	4.5%	-0.6%
43	Казань	26.8%	4.2%	27.9%	4.8%	0.6%
44	Наб. Челны	26.5%	6.0%	26.7%	7.0%	1.1%
45	Арский	11.9%	5.1%	14.3%	8.0%	2.9%



Сравнение изменения по РТ количества МКД, с начислениями на ОДН свыше 20 %





Анализ проблемных МКД с начислением **ОДН** **свыше 20 %** **по ХВС** за январь-февраль 2015г.

№	МО	Январь		Февраль		Откло- нение кол- ва МКД (Февраль- Январь)	Кол-во МКД повтор. в теч.2мес
		Кол-во МКД	% к общему кол-ву МКД	Кол-во МКД	% к общему кол-ву МКД		
ИТОГО по РТ		1 208	4,0%	1 313	4,3%	105	734
1	Буинский	50	35,5%	36	25,5%	-14	22
2	Казань	585	14,0%	615	14,8%	30	384
3	Альметьевский	207	10,5%	275	14,2%	68	163
4	Наб. Челны	62	4,8%	112	8,7%	50	23
5	Менделеевский	32	8,3%	29	7,5%	-3	18
6	Бугульминский	91	5,8%	78	5,0%	-13	45
7	Заинский	37	4,5%	40	4,8%	3	14
8	В.Услонский	19	3,6%	21	3,9%	2	15
9	Агрызский	11	2,7%	11	2,7%	0	6
10	Лениногорский	24	2,4%	23	2,3%	-1	13
11	Чистопольский	28	2,3%	26	2,2%	-2	15
12	Азнакаевский	24	4,1%	8	1,4%	-16	4



Анализ проблемных МКД с начислением **ОДН** **свыше 20 %** **по ХВС** за январь-февраль 2015г.

№	МО	Январь		Февраль		Откло- нение кол-ва МКД (Февраль -Январь)	Кол-во МКД повтор. в теч.2мес
		Кол-во МКД	% к общему кол-ву МКД	Кол-во МКД	% к общему кол-ву МКД		
ИТОГО по РТ		1 208	4,0%	1 313	4,3%	105	734
13	Бавлинский	1	0,2%	5	1,2%	4	0
14	Тетюшский	0	0,0%	4	1,1%	4	0
15	Тукаевский	11	1,6%	5	0,7%	-6	0
16	Новошешминский	2	0,5%	3	0,7%	1	1
17	Нижнекамск	4	0,3%	8	0,6%	4	4
18	Зеленодольский	10	0,6%	9	0,5%	-1	5
19	Елабужский	7	0,6%	3	0,2%	-4	2
20	Мамадышский	0	0,0%	1	0,2%	1	0
21	Арский	0	0,0%	1	0,2%	1	0
22	Алексеевский	1	0,2%	0	0,0%	-1	0
23	Сабинский	1	0,2%	0	0,0%	-1	0
24	Сармановский	1	0,3%	0	0,0%	-1	0



Анализ проблемных МКД с начислением **ОДН** **свыше 20 %** **по ГВС** за январь-февраль 2015г.

№	МО	Январь		Февраль		Отклонение кол-ва МКД (февраль-январь)	Кол-во МКД повтор. в теч.2мес
		Кол-во МКД	% к общему кол-ву МКД	Кол-во МКД	% к общему кол-ву МКД		
ИТОГО по РТ		637	10,9%	731	12,5%	94	423
1	Альметьевский	119	37,5%	134	42,0%	15	105
2	В.-Услонский	1	33,3%	1	33,3%	0	1
3	Менделеевский	40	33,3%	36	30,0%	-4	18
4	Казань	280	15,5%	377	20,8%	97	199
5	Бугульминский	42	25,1%	34	20,4%	-8	27
6	Бавлинский	2	8,7%	3	13,0%	1	1
7	Заинский	23	13,5%	22	12,9%	-1	7
8	Наб. Челны	103	8,7%	104	8,8%	1	56
9	Елабужский	11	5,8%	10	5,2%	-1	5
10	Лениногорский	1	0,6%	5	3,2%	4	1
11	Чистопольский	1	2,6%	1	2,6%	0	1
12	Азнакаевский	8	7,0%	3	2,6%	-5	1
13	Зеленодольский	3	0,8%	1	0,3%	-2	1
14	Нижнекамский	3	0,4%	0	0,0%	-3	0



Анализ проблемных МКД с начислением **ОДН** **свыше 20 %** **по Э/Э** за январь-февраль 2015г.

№	МО	Январь		Февраль		Отклоне- ние кол-ва МКД (февраль- январь)	Кол-во МКД повтор. в теч.2мес
		Кол-во МКД	% к общему кол-ву МКД	Кол-во МКД	% к общему кол-ву МКД		
ИТОГО по РТ		2 068	13,6%	2 461	16,2%	393	941
1	г. Казань	1 055	24,7%	1409	33,0%	354	794
2	Альметьевский	208	21,5%	227	23,4%	19	6
3	Кукморский	7	5,0%	31	22,3%	24	0
4	В.-Услонский	12	18,8%	14	21,9%	2	0
5	Муслюмовский	11	19,6%	12	21,4%	1	0
6	Тукаевский	29	11,6%	52	20,7%	23	0
7	Мензелинский	18	11,6%	24	15,6%	6	0
8	Менделеевский	8	6,0%	20	14,9%	12	0
9	Сармановский	12	7,9%	21	13,8%	9	0
10	К.-Устьянский	13	14,8%	12	13,6%	-1	0
11	г. Наб. Челны	126	10,3%	162	13,2%	36	99
12	Елабужский	37	7,8%	59	12,5%	22	1
13	Лаишевский	26	13,1%	21	10,6%	-5	0



Анализ проблемных МКД с начислением **ОДН** **свыше 20 %** по **Э/Э** за январь-февраль 2015г.

№	МО	Январь		Февраль		Отклоне- ние кол-ва МКД (февраль- январь)	Кол-во МКД повтор. в теч.2мес
		Кол-во МКД	% к общему кол-ву МКД	Кол-во МКД	% к общему кол-ву МКД		
ИТОГО по РТ		2 068	13,6%	2 461	16,2%	393	941
14	Агрызский	28	10,6%	26	10,2%	-2	0
15	Буинский	23	13,0%	18	10,1%	-5	0
16	Сабинский	16	16,2%	10	10,1%	-6	0
17	Зеленодольский	141	13,2%	102	9,6%	-39	27
18	Тетюшский	8	9,3%	8	9,3%	0	0
19	Пестречинский	20	14,1%	12	8,5%	-8	0
20	Бугульминский	71	8,5%	69	8,2%	-2	3
21	Чистопольский	41	7,0%	44	7,5%	3	0
22	Алькеевский	1	7,1%	1	7,1%	0	0
23	Алексеевский	4	3,9%	7	6,9%	3	0
24	Мамадышский	6	4,3%	9	6,5%	3	0
25	Бавлинский	21	10,8%	12	6,2%	-9	0
26	Дрожжановский	2	11,8%	1	5,9%	-1	0



Анализ проблемных МКД с начислением **ОДН** **свыше 20 %** **по Э/Э** за январь-февраль 2015г.

№	МО	Январь		Февраль		Отклоне- ние кол-ва МКД (февраль- январь)	Кол-во МКД повтор. в теч.2мес
		Кол-во МКД	% к общему кол-ву МКД	Кол-во МКД	% к общему кол-ву МКД		
ИТОГО по РТ		2 068	13,6%	2 461	16,2%	393	941
27	Р.-Слободский	4	7,0%	3	5,3%	-1	0
28	Высокогорский	54	22,9%	12	5,1%	-42	0
29	Заинский	10	4,3%	10	4,3%	0	2
30	Тюлячинский	0	0,0%	1	4,2%	1	0
31	Азнакаевский	27	7,7%	13	3,7%	-14	1
32	Нурлатский	4	1,1%	13	3,7%	9	0
33	Лениногорский	10	2,0%	12	2,4%	2	3
34	Аксубаевский	1	1,6%	1	1,6%	0	0
35	Спасский	2	2,9%	1	1,4%	-1	0
36	Нижнекамский	6	0,7%	10	1,2%	4	5
37	Ютазинский	2	1,0%	2	1,0%	0	0
38	Балтасинский	4	10,5%	0	0,0%	-4	0



Задолженность организаций ЖКХ за потребленный газ

МО	Просрочено на 01.03.2014	Просрочено на 01.03.2015	Динамика	Отношение
ВСЕГО по РТ	773 159	934 702	161 543	1,21
г.Казань	275 630	297 065	21 435	1,08
Зеленодольский	105 462	164 956	59 494	1,56
Елабужский	80 923	109 789	28 865	1,36
Бугульминский	71 751	100 673	28 922	1,40
Агрызский	46 618	72 522	25 904	1,56
Лениногорский	44 901	57 144	12 243	1,27
Азнакаевский	52 657	44 593	-8 064	0,85
Кукморский	9 673	14 866	5 194	1,54
Нижнекамский	7 984	10 964	2 980	1,37
Верхнеуслонский	5 282	8 793	3 511	1,66
Альметьевский	6 885	7 748	862	1,13
Чистопольский	4 000	7 000	3 000	1,75
Тетюшский	2 667	6 190	3 523	2,32
Менделеевский	4 000	5 341	1 341	1,34



Задолженность организаций ЖКХ за потребленный газ

МО	Просрочено на 01.03.2014	Просрочено на 01.03.2015	Динамика	Отношение
ВСЕГО по РТ	773 159	934 702	161 543	1,21
К.Устьинский	4 222	4 947	725	1,17
Нурлатский	11 042	4 778	-6 264	0,43
Актанышский	5 556	4 489	-1 066	0,81
Тукаевский	2 000	2 250	250	1,13
Тюлячинский	1 413	1 400	-13	0,99
Алексеевский	1	1 360	1 359	↑
Спасский	1 115	1 260	145	1,13
Лаишевский	1 976	1 200	-776	0,61
Высокогорский	1 281	1 130	-152	0,88
Р.Слободский	1 543	803	-740	0,52
Новошешминский	0	625	625	↑
Арский	334	612	278	1,83
Муслюмовский	1 589	565	-1 024	0,36
Мамадышский	6 120	370	-5 751	0,06
Сабинский	856	358	-498	0,42



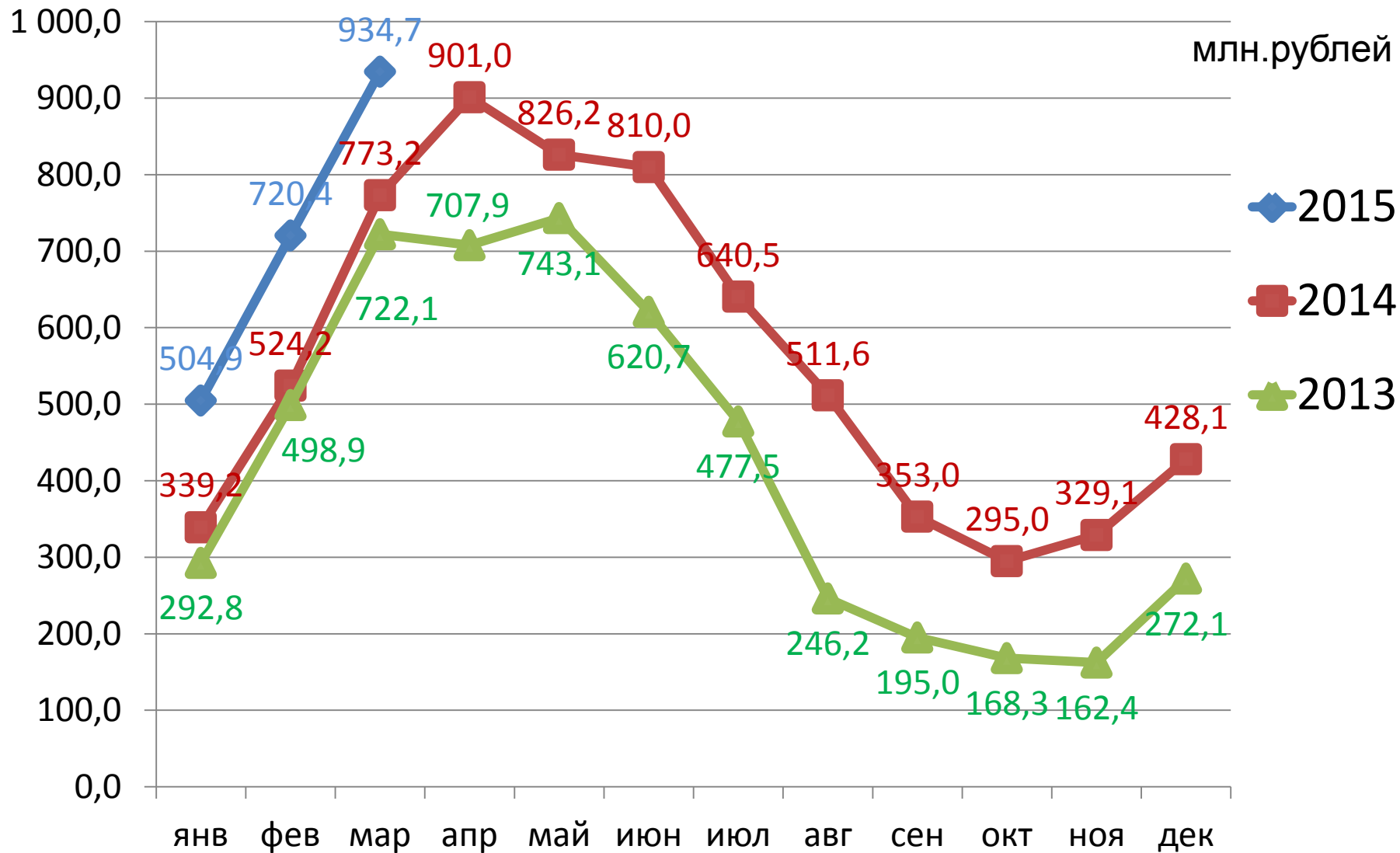
Задолженность организаций ЖКХ за потребленный газ

МО	Просрочено на 01.03.2014	Просрочено на 01.03.2015	Динамика	Отношение
ВСЕГО по РТ	773 159	934 702	161 543	1,21
Балтасинский	2 836	303	-2 533	0,11
Черемшанский	695	300	-395	0,43
Кайбицкий	212	142	-70	0,67
Пестречинский	2 092	83	-2 009	0,04
Бавлинский	97	53	-45	0,54
Алькеевский	19	31	12	1,61
Дрожжановский	2 725	0	-2 725	0,00
Буинский	0	0	0	0,00
Мензелинский	7 000	0	-7 000	0,00
Заинский	0	0	0	0,00
Ютазинский	0	0	0	0,00
Атнинский	0	0	0	0,00
Аксубаевский	0	0	0	0,00
Сармановский	1	0	-1	0,00



Оплата организациями ЖКХ за потребленный газ

Динамика просроченной задолженности





Задолженность организаций ЖКХ (Водоканалы, ПТС, МПП ЖКХ, УО) за электроэнергию

МО	Просрочено на 01.03.2014	Просрочено на 01.03.2015	Динамика	Отношение
ВСЕГО по РТ	379 394	348 560	-30 834	0,92
г.Казань	191 725	206 567	14 842	1,08
г.Наб.Челны	56 876	53 863	-3 013	0,95
Нижнекамский	58 617	45 880	-12 737	0,78
Бавлинский	9 528	10 141	613	1,06
Бугульминский	10 704	6 330	-4 374	0,59
Верхнеуслонский	7 310	5 132	-2 178	0,70
Лениногорский	15 544	2 746	-12 798	0,18
Зеленодольский	4 259	3 837	-422	0,90
Заинский	3 702	3 037	-665	0,82
Елабужский	10 533	2 496	-8 037	0,24
Альметьевский	2 245	2 059	-186	0,92
Чистопольский	3 645	1 537	-2 108	0,42
Высокогорский	413	1 293	880	3,13
Агрызский	571	818	247	1,43
Р.Слободский	145	714	569	4,92



Задолженность организаций ЖКХ (Водоканалы, ПТС, МПП ЖКХ, УО) за электроэнергию

МО	Просрочено на 01.03.2014	Просрочено на 01.03.2015	Динамика	Отношение
ВСЕГО по РТ	379 394	348 560	-30 834	0,92
Нурлатский	1 839	724	-1 115	0,39
Аксубаевский	125	252	127	2,02
К.Устьинский	459	212	-247	0,46
Муслюмовский	0	167	167	↑
Лаишевский	123	166	43	1,35
Кукморский	5	147	142	29,40
Новошешминский	0	125	125	↑
Тукаевский	648	118	-530	0,18
Сармановский	0	101	101	↑
Буинский	17	8	-9	0,47
Ютазинский	58	0	-58	0,00
Дрожжановский	7	38	31	5,43
Тетюшский	0	20	20	↑
Балтасинский	0	9	9	↑
Черемшанский	0	8	8	↑
Актанышский	0	9	9	↑



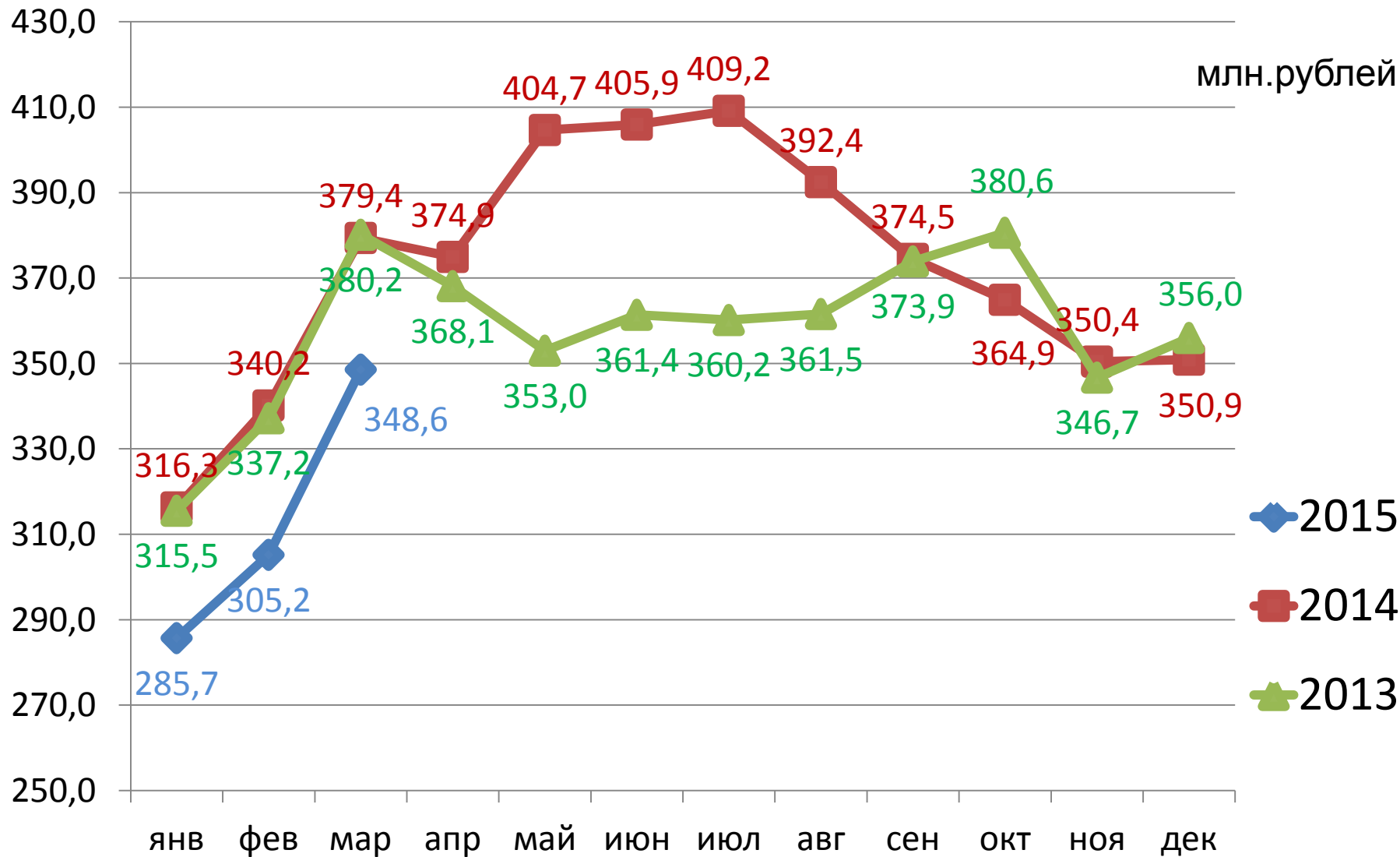
Задолженность организаций ЖКХ (Водоканалы, ПТС, МПП ЖКХ, УО) за электроэнергию

МО	Просрочено на 01.03.2014	Просрочено на 01.03.2015	Динамика	Отношение
ВСЕГО по РТ	379 394	348 560	-30 834	0,92
Пестречинский	16	6	-10	0,38
Арский	23	0	-23	0,00
Азнакаевский	0	0	0	0
Алексеевский	20	0	-20	0
Алькеевский	0	0	0	0
Апастовский	0	0	0	0
Атнинский	0	0	0	0
Кайбицкий	0	0	0	0
Мамадышский	232	0	-232	0
Менделеевский	0	0	0	0
Мензелинский	0	0	0	0
Сабинский	0	0	0	0
Спасский	7	0	-7	0
Тюлячинский	0	0	0	0



Оплата организациями ЖКК и ИКУ за потребленную электроэнергию

Динамика просроченной задолженности





Задолженность УО перед ОАО «Генерирующая компания» за тепловую энергию

МО	Просрочено на 01.03.2014	Просрочено на 01.03.2015	Дина- мика	Отно- шение
ВСЕГО по РТ	644 267	897 719	253 452	1,39
г. Казань	263 318	460 203	196 885	1,75
г. Набережные Челны	242 697	294 802	52 105	1,21
г. Нижнекамск	128 239	131 796	3 557	1,03
г. Заинск	10 014	10 918	905	1,09



Оплата УО задолженности за потребленную тепловую энергию

Динамика просроченной задолженности

