

Динамика поступивших обращений по тематикам и вопросам ЖКХ за 10 мес. 2015 и 2016 г.г.



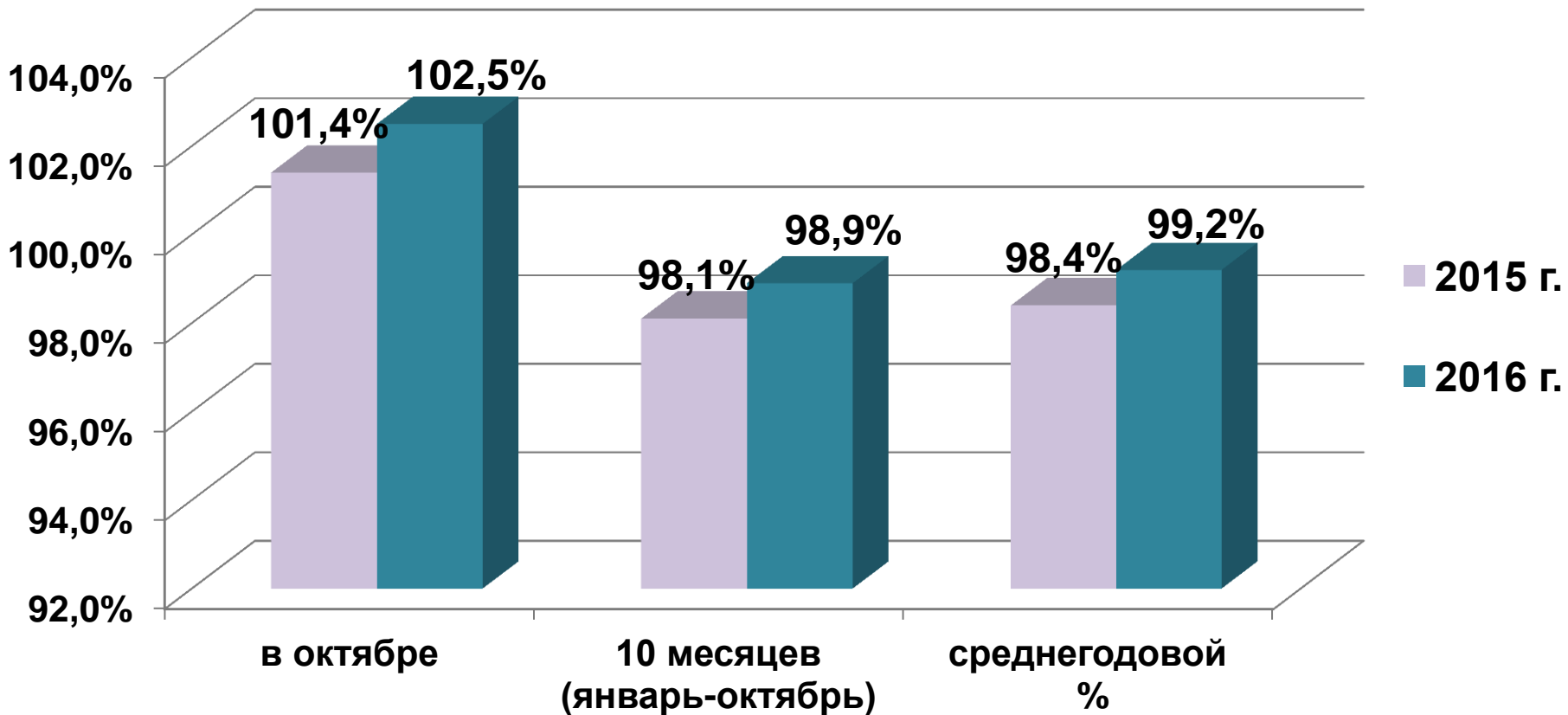
	2015	2016	Динамика
Кол-во обращений/ поднято вопросов в обращениях	16157 / 25 516	18 064 / 24 996	+ 1907/ - 520
Качество предоставления жилищных услуг (неуд. качество предоставления жилищных услуг)	1 192	1 009	- 183
Качество предоставления коммунальных услуг (неуд. качество предоставления коммунальных услуг)	2 957	3 030	+ 73
Содержание общедомового имущества (неуд. содержание общедомового имущества)	13 589	12 091	- 1 498
Необходимость капитального ремонта, замечания после капитального ремонта	1 772	1 154	- 618
Перепланировка	826	638	- 188
Строительные недоделки	134	182	+ 48
Работа управляющих организаций (неуд. работа УК, ТСЖ, ЖСК)	461	702	+ 241
Начисления платы за коммунальные услуги (обоснованность платежей за ЖКУ)	4 585	6 190	+ 1 605

Анализ обращений граждан по МО в расчете на 1 тысячу жителей за 10 мес. 2016 г.

№	МО	Количество обращений в расчете на 1 тысячу жителей
1	Казань	9
2	Альметьевский	8
3	Бугульминский	6
4	Елабужский	5
5	Лениногорский	4
6	Зеленодольский	4
7	Набережные Челны	4
8	Нижнекамский	3
9	Заинский	3
10	Чистопольский	2



Сравнение платежной дисциплины населения за ЖКУ в 2015 – 2016 гг. (на 01.11.2016)





Уровень собираемости платежей населения за ЖКУ на 01.11.2016

№	МО	Уровень собираемости		
		в октябре 2016	на 01.11.2016 (январь-октябрь)	среднегодовой (ноябрь 2015 - октябрь 2016)
	Всего по РТ	102,5%	98,9%	99,2%
1	Зеленодольский	97,8%	96,4%	97,1%
2	Актанышский	96,7%	96,8%	97,3%
3	Бугульминский	98,7%	97,9%	97,8%
4	Бавлинский	104,2%	98,2%	97,9%
5	Спасский	97,6%	97,7%	98,2%
6	Азнакаевский	104,1%	98,7%	98,6%
7	Алексеевский	102,4%	97,3%	98,7%
8	Лениногорский	104,5%	99,1%	98,9%
9	Казань	103,1%	98,4%	99,0%
10	Буинский	96,6%	98,8%	99,1%
11	Апастовский	103,6%	98,2%	99,1%



Уровень собираемости платежей населения за ЖКУ на 01.11.2016

№	МО	Уровень собираемости		
		в октябре 2016	на 01.11.2016 (январь-октябрь)	среднегодовой (ноябрь 2015 - октябрь 2016)
	Всего по РТ	102,5%	98,9%	99,2%
12	Мензелинский	98,7%	98,2%	99,2%
13	Нижнекамский	100,3%	99,0%	99,2%
14	Кукморский	100,1%	98,6%	99,4%
15	Высокогорский	103,5%	99,1%	99,4%
16	Наб.Челны	104,5%	99,4%	99,4%
17	Балтасинский	99,9%	99,4%	99,5%
18	Заинский	101,8%	100,0%	99,6%
19	Менделеевский	101,7%	99,2%	99,6%
20	Лаишевский	100,0%	99,3%	99,6%
21	Тукаевский	99,0%	97,9%	99,7%
22	Нурлатский	101,2%	99,2%	99,8%



Уровень собираемости платежей населения за ЖКУ на 01.11.2016

№	МО	Уровень собираемости		
		в октябре 2016	на 01.11.2016 (январь-октябрь)	среднегодовой (ноябрь 2015 - октябрь 2016)
	Всего по РТ	102,5%	98,9%	99,2%
23	Ютазинский	104,0%	99,7%	99,9%
24	Альметьевский	101,1%	100,4%	99,9%
25	Арский	100,0%	98,9%	99,9%
26	Елабужский	105,9%	100,6%	100,2%
27	Аксубаевский	95,9%	100,0%	100,2%
28	Тетюшский	100,1%	100,6%	100,4%
29	Атнинский	99,7%	100,5%	100,4%
30	Чистопольский	102,0%	99,9%	100,4%
31	Мамадышский	100,5%	99,4%	100,4%
32	Пестречинский	100,3%	99,7%	100,5%
33	Кайбицкий	101,1%	100,5%	100,5%



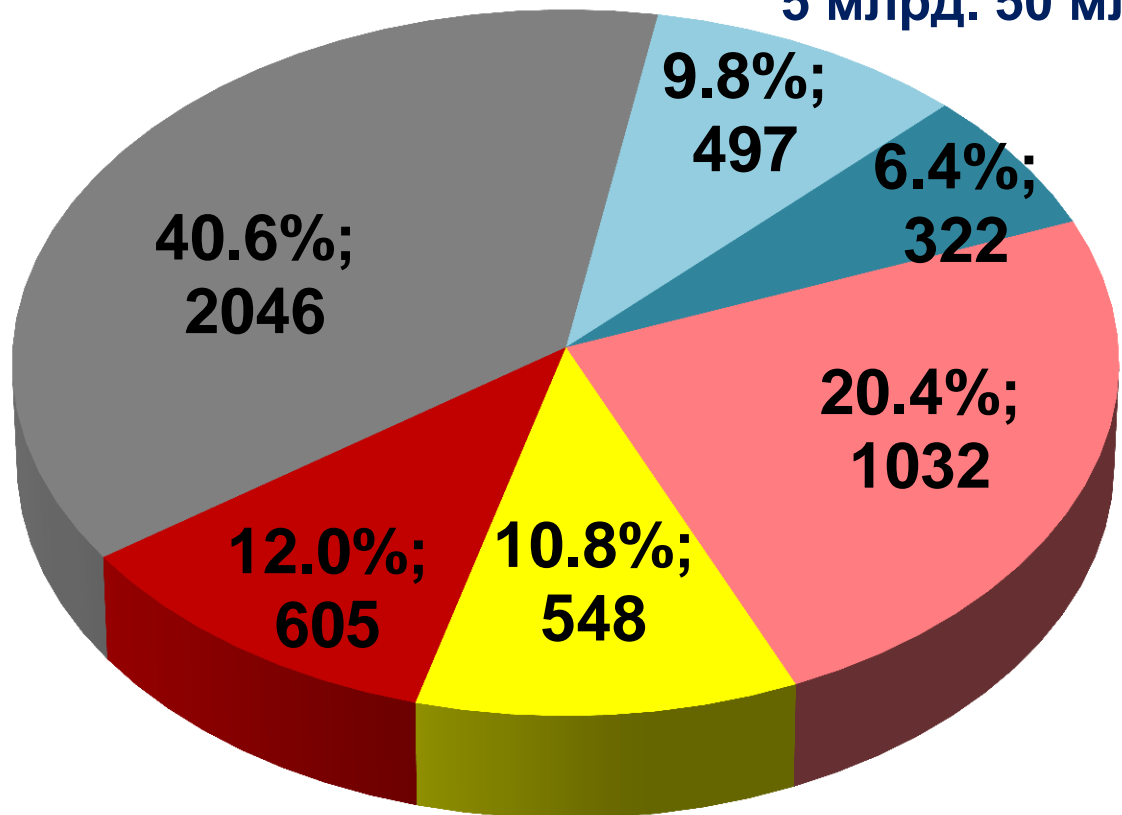
Уровень собираемости платежей населения за ЖКУ на 01.11.2016

№	МО	Уровень собираемости		
		в октябре 2016	на 01.11.2016 (январь-октябрь)	среднегодовой (ноябрь 2015 - октябрь 2016)
	Всего по РТ	102,5%	98,9%	99,2%
34	В.Услонский	102,1%	100,0%	100,6%
35	Агрызский	101,0%	100,9%	100,8%
36	Дрожжановский	101,6%	100,7%	100,8%
37	Р.-Слободский	97,5%	99,9%	100,8%
38	Новошешминский	100,3%	99,9%	101,0%
39	Сармановский	102,2%	101,0%	101,3%
40	Алькеевский	110,2%	101,6%	101,8%
41	Тюлячинский	101,9%	102,6%	102,3%
42	К.-Устьинский	102,3%	101,0%	102,8%
43	Сабинский	103,5%	100,4%	103,1%
44	Муслюмовский	95,7%	102,4%	105,1%
45	Черемшанский	117,3%	107,3%	108,0%



Задолженность платежей населения за ЖКУ на 01.11.2016 (млн. рублей, %)

5 млрд. 50 млн.рублей



- Водоснабжение
- Водоотведение
- Отопление
- Электроснабжение
- Горячая вода
- Жилищные услуги



Задолженность платежей населения за ЖКУ на 01.11.2016

9

№	МО	Задолженность на 01.11.2016 (тыс. рублей)	Среднегодовой (ноябрь 2015 - октябрь 2016)	Отношение задолженности к среднемесячному начислению
	Всего по РТ	5 050 478,8	99,2%	1,73
1	В.Услонский	10 824,0	100,6%	4,14
2	Агрызский	37 387,5	100,8%	2,92
3	Спасский	10 934,9	98,2%	2,83
4	Альметьевский	426 679,5	99,9%	2,76
5	Бугульминский	231 075,3	97,8%	2,71
6	Высокогорский	29 628,3	99,4%	2,66
7	Мензелинский	16 939,4	99,2%	2,54
8	Зеленодольский	299 402,0	97,1%	2,35
9	Пестречинский	11 006,9	100,5%	2,34
10	Менделеевский	53 214,0	99,6%	2,33
11	Казань	2 273 171,1	100,5%	2,13
12	Тетюшский	5 200,8	100,4%	2,13
13	Кукморский	10 642,1	99,4%	2,08
14	Тукаевский	24 915,2	99,7%	2,07
15	Азнакаевский	82 720,8	98,6%	1,97



Задолженность платежей населения за ЖКУ на 01.11.2016

10

№	МО	Задолженность на 01.11.2016 (тыс. рублей)	Среднегодовой (ноябрь 2015 - октябрь 2016)	Отношение задолженности к среднемесячному начислению
	Всего по РТ	5 050 478,8	99,2%	1,73
16	Аксубаевский	2 729,9	100,2%	1,89
17	Бавлинский	32 695,7	97,9%	1,88
18	Елабужский	124 884,6	100,2%	1,88
19	Сармановский	28 727,2	101,3%	1,73
20	Алексеевский	4 644,9	98,7%	1,48
21	Сабинский	6 775,1	103,1%	1,46
22	Чистопольский	60 669,4	100,4%	1,43
23	Заинский	55 398,3	99,6%	1,42
24	Лениногорский	99 478,8	98,9%	1,39
25	Актанышский	6 425,4	97,3%	1,33
26	Новошешминский	2 162,2	101,0%	1,32
27	К.-Устьинский	3 375,7	99,0%	1,31
28	Р.-Слободский	2 352,0	100,8%	1,29
29	Тюлячинский	790,6	102,3%	1,28
30	Нурлатский	23 368,1	99,8%	1,21



Задолженность платежей населения за ЖКУ на 01.11.2016

11

№	МО	Задолженность на 01.11.2016 (тыс. рублей)	Среднегодовой (ноябрь 2015 - октябрь 2016)	Отношение задолженности к среднемесячному начислению
	Всего по РТ	5 050 478,8	99,2%	1,73
31	Лаишевский	9 687,2	99,6%	1,18
32	Нижнекамский	359 882,1	99,2%	1,13
33	Муслюмовский	1 447,0	105,1%	0,98
34	Арский	5 927,8	99,9%	0,98
35	Наб.Челны	674 698,7	99,4%	0,96
36	Балтасинский	2 477,5	99,5%	0,89
37	Апастовский	936,9	99,1%	0,80
38	Дрожжановский	319,3	100,8%	0,73
39	Буинский	6 945,4	99,1%	0,72
40	Кайбицкий	90,9	102,8%	0,70
41	Атнинский	120,5	100,4%	0,68
42	Мамадышский	2 775,9	100,4%	0,59
43	Ютазинский	6 182,3	99,9%	0,52
44	Черемшанский	678,5	108,0%	0,44
45	Алькеевский	89,1	101,8%	0,07



Информация о доле платежей населения за ЖКУ, поступающих в электронном виде

	На 01.01.2016	На 01.11.2016
от суммы платежей	33,3 %	33,3 %
от кол-ва платежей	29,0%	30,0 %



Статистика по платежам населения за ЖКУ на 01.11.2016 г.

№	Район	Всего от суммы платежей за ЖКУ	в том числе:			
			Портал госуслуг	Электр. устр-ва самообслуживания	Платежная система АЗ	Другие платежные системы
	Итого по РТ	33,32%	11,80%	21,31%	0,08%	0,14%
1	Балтасинский	9,65%	5,65%	4,00%	0,00%	0,00%
2	Верхнеуслонский	12,79%	7,15%	5,64%	0,00%	0,00%
3	Пестречинский	13,04%	7,55%	5,49%	0,00%	0,00%
4	Аксубаевский	13,12%	7,40%	5,72%	0,00%	0,00%
5	Бавлинский	14,94%	6,15%	8,79%	0,00%	0,00%
6	Ютазинский	15,09%	6,71%	8,38%	0,00%	0,00%
7	Елабужский	15,56%	8,46%	7,11%	0,00%	0,00%
8	Новошешминский	15,70%	4,33%	11,38%	0,00%	0,00%
9	Агрызский	16,36%	6,89%	9,47%	0,00%	0,00%
10	Тюлячинский	16,39%	9,96%	6,42%	0,00%	0,00%
11	Арский	16,40%	11,00%	5,40%	0,00%	0,00%



Статистика по платежам населения за ЖКУ на 01.11.2016 г.

14

№	Район	Всего от суммы платежей за ЖКУ	в том числе:			
			Портал госуслуг	Электр. устр-ва самообслуживания	Платежная система АЗ	Другие платежные системы
	ИТОГО по РТ	33,32%	11,80%	21,31%	0,08%	0,14%
12	Атнинский	16,50%	7,40%	9,10%	0,00%	0,00%
13	Рыбнослободский	16,54%	14,83%	1,72%	0,00%	0,00%
14	Мамадышский	16,81%	2,52%	14,29%	0,00%	0,00%
15	Актанышский	17,09%	8,19%	8,91%	0,00%	0,00%
16	Высокогорский	17,69%	4,73%	12,96%	0,00%	0,00%
17	Бугульминский	18,35%	7,76%	10,60%	0,00%	0,00%
18	Азнакаевский	18,53%	3,19%	15,34%	0,00%	0,00%
19	Чистопольский	19,43%	9,15%	10,28%	0,00%	0,00%
20	Тукаевский	19,68%	8,12%	11,56%	0,00%	0,00%
21	Дрожжановский	20,47%	13,44%	7,02%	0,00%	0,00%
22	Алексеевский	20,70%	5,05%	15,65%	0,00%	0,00%



Статистика по платежам населения за ЖКУ на 01.11.2016 г.

№	Район	Всего от суммы платежей за ЖКУ	в том числе:			
			Портал госуслуг	Электр. устр-ва самообслуживания	Платежная система АЗ	Другие платежные системы
	ИТОГО по РТ	33,32%	11,80%	21,31%	0,08%	0,14%
23	Мензелинский	21,20%	3,60%	17,60%	0,00%	0,00%
24	Кукморский	21,21%	6,94%	14,27%	0,00%	0,00%
25	Менделеевский	21,32%	2,53%	1,50%	0,00%	17,30%
26	Спасский	21,32%	3,10%	18,22%	0,00%	0,00%
27	Черемшанский	22,03%	3,37%	18,66%	0,00%	0,00%
28	Камскоустыинский	23,55%	12,27%	11,28%	0,00%	0,00%
29	Тетюшский	24,33%	5,77%	18,56%	0,00%	0,00%
30	Апастовский	24,80%	3,46%	21,34%	0,00%	0,00%
31	Буинский	25,22%	4,41%	20,81%	0,00%	0,00%
32	Казань	31,67%	13,65%	17,90%	0,13%	0,00%
33	Сармановский	32,03%	4,60%	27,43%	0,00%	0,00%



Статистика по платежам населения за ЖКУ на 01.11.2016 г.

№	Район	Всего от суммы платежей за ЖКУ	В том числе:			
			Портал госуслуг	Электр. устр-ва самообслуживания	Платежная система АЗ	Другие платежные системы
	ИТОГО по РТ	33,32%	11,80%	21,31%	0,08%	0,14%
34	Кайбицкий	32,94%	24,83%	8,11%	0,00%	0,00%
35	Наб. Челны	34,15%	17,10%	16,91%	0,13%	0,00%
36	Нурлатский	34,89%	7,81%	27,08%	0,00%	0,00%
37	Нижнекамск	35,28%	6,85%	28,43%	0,00%	0,00%
38	Лениногорский	35,52%	9,35%	26,17%	0,00%	0,00%
39	Лаишевский	37,59%	6,03%	31,56%	0,00%	0,00%
40	Сабинский	41,85%	28,14%	13,70%	0,00%	0,00%
41	Муслюмовский	45,87%	6,11%	39,76%	0,00%	0,00%
42	Альметьевский	48,55%	8,04%	40,51%	0,00%	0,00%
43	Алькеевский	51,23%	3,44%	47,79%	0,00%	0,00%
44	Заинский	53,16%	8,12%	45,04%	0,00%	0,00%
45	Зеленодольский	60,13%	2,81%	57,32%	0,00%	0,00%



Информация о работе по взысканию задолженности по ЖКУ Управлением Федеральной службы судебных приставов по РТ на 17.11.2016 тыс.руб.

17

№	Наименование структурных подразделений	Задолж-ть населения за ЖКУ на 1.11.2016	Находилось на исполнении	Всего окончено	Из них окончено фактич. испол-ем	% окончено	%из них окончено фактич. испол-ем
Итого по РТ		5 050 479	2 628 762	1 183 754	559 016	45%	21%
1	К-Устьинский	3 376	440	108	32	25%	7%
2	Азнакаевский	82 721	31 356	8 980	2 745	29%	9%
3	Альметьевский	426 680	82 154	25 984	9 615	32%	12%
4	Зеленодольский	299 402	104 880	14 738	13 265	14%	13%
5	Тетюшский	5 201	1 379	924	176	67%	13%
6	Сармановский	28 727	25 685	5 832	3 404	23%	13%
7	Алькеевский	89	217	30	30	14%	14%
8	Лениногорский	99 479	49 226	31 282	7 108	64%	14%
9	г.Казань	2 273 171	806 391	483 498	120 329	60%	15%
10	Бавлинский	32 696	15 311	3 420	2 565	22%	17%
11	Менделеевский, Тукаевский	78 129	56 680	20 564	9 639	36%	17%



Информация о работе по взысканию задолженности по ЖКУ Управлением Федеральной службы судебных приставов по РТ на 17.11.2016 тыс.руб.

18

№	Наименование структурных подразделений	Задолж-ть населения за ЖКУ на 1.11.2016	Находилось на исполнении	Всего окончено	Из них окончено фактич. испол-ем	% окончено	%из них окончено фактич. испол-ем
Итого по РТ		5 050 479	2 628 762	1 183 754	559 016	45%	21%
12	Пестречинский	11 007	2 782	1 200	493	43%	18%
13	Новошешминский, Черемшанский	2 841	1 247	470	221	38%	18%
14	Арский, Атнинский	6 048	2 452	548	438	22%	18%
15	Ютазинский	6 182	3 774	886	680	23%	18%
16	Р-Слободский	2 352	2 002	1 052	387	53%	19%
17	Чистопольский	60 669	53 380	19 606	10 351	37%	19%
18	Нурлатский	23 368	16 593	6 949	3 556	42%	21%
19	Балтасинский, Кукморский	13 120	8 065	3 322	1 771	41%	22%
20	Бугульминский	231 075	21 761	16 923	4 793	78%	22%



Информация о работе по взысканию задолженности по ЖКУ Управлением
Федеральной службы судебных приставов по РТ на 17.11.2016 тыс.руб.

19

№	Наименование структурных подразделений	Задолж-ть населения за ЖКУ на 1.11.2016	Находилось на исполнении	Всего окончено	Из них окончено фактич. испол-ем	% окончено	%из них окончено фактич. испол-ем
Итого по РТ		5 050 479	2 628 762	1 183 754	559 016	45%	21%
21	Буинский, Апастовский, Кайбицкий	7 973	3 995	1 520	916	38%	23%
22	Елабужский	124 885	29 451	9 256	6 896	31%	23%
23	Агрызский	37 387	36 382	15 057	8 775	41%	24%
24	г.Наб.Челны	674 699	818 839	311 113	207 441	38%	25%
25	Сабинский, Тюлячинский	7 566	2 635	788	744	30%	28%
26	Нижнекамский	359 882	387 193	162 973	112 326	42%	29%
27	Актанышский	6 425	1 639	502	497	31%	30%
28	Мензелинский	16 939	2 327	1 440	758	62%	33%



Информация о работе по взысканию задолженности по ЖКУ Управлением Федеральной службы судебных приставов по РТ на 17.11.2016 тыс.руб.

20

№	3Наименование структурных подразделений	Задолж-ть населения за ЖКУ на 1.11.2016	Находилось на исполнении	Всего окончено	Из них окончено фактич. испол-ем	% окончено	%из них окончено фактич. испол-ем
Итого по РТ		5 050 479	2 628 762	1 183 754	559 016	45%	21%
29	В-Услонский	10 824	1 415	1 131	556	80%	39%
30	Муслюмовский	1 447	922	433	391	47%	42%
31	Спасский	10 935	2 102	1 317	912	63%	43%
32	Лаишевский	9 687	6 708	3 520	2 962	52%	44%
33	Аксубаевский	2 730	1 223	578	546	47%	45%
34	Алексеевский	4 645	455	288	218	63%	48%
35	В-Горский	29 628	11 767	7 217	5 762	61%	49%
36	Заинский	55 398	33 378	18 841	16 434	56%	49%
37	Мамадышский	2 776	2 546	1 464	1 284	58%	50%
38	Дрожжановский	319	-	-	-	-	-



Информация о ходе регистрации в ГИС ЖКХ РФ
(посредством ЕСИА) на www.dom.gosuslugi.ru на 30.11.2016 12.00 *

21

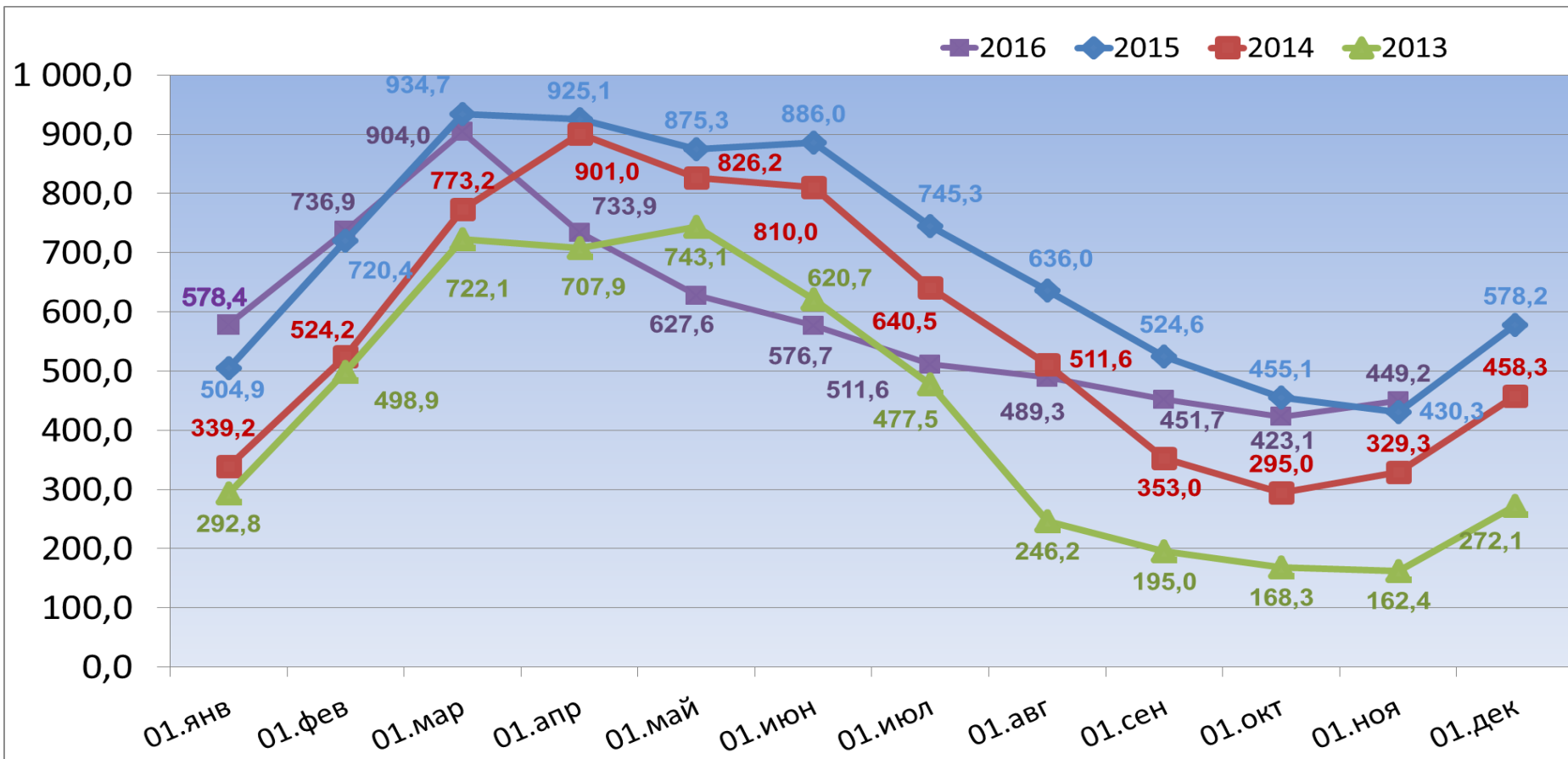
№	МО	Всего (УК, ТСЖ, ЖСК, РСО)			
		Зарегистрировано в ГИС ЖКХ РФ	Осталось зарегистрировать	Динамика за месяц	% от общего количества
ИТОГО по РТ		1 010	401	42	71%
1	Казань	531	352	39	60%
2	Зеленодольский	73	28	3	72%
3	Пестречинский	6	2	0	75%
4	Р.Слободский	4	1	0	80%
5	Лайшевский	9	2	0	82%
6	Наб. Челны	33	6	0	85%
7	Агрызский	7	1	0	88%
8	Бугульминский	16	1	0	94%

*-без учёта ошибочно зарегистрированных организаций



Динамика погашения просроченной задолженности за потребленный газ

млн. руб.





Задолженность организаций ЖКК за потребленный газ

23

тыс. руб.

№	МО	на 01.11.2015	на 01.11.2016	Динамика за год	Динамика за месяц
	ВСЕГО по РТ	430 323	449 232	18 909	26 083
1	Зеленодольский	120 566	136 387	15 821	-3 695
2	Елабужский	87 324	89 446	2 122	1 331
3	Агрызский	83 056	84 745	1 689	1 304
4	Бугульминский	60 775	70 209	9 434	10 990
5	г.Казань	15 840	20 570	4 730	0
6	Азнакаевский	23 466	17 895	-5 571	5 713
7	Верхнеуслонский	10 199	9 923	-276	230
8	Лениногорский	24 781	8 129	-16 652	4 497
9	Тетюшский	88	3 439	3 351	-308
10	Чистопольский	0	2 746	2 746	2 509



Задолженность организаций ЖКК за потребленный газ

24

тыс. руб.

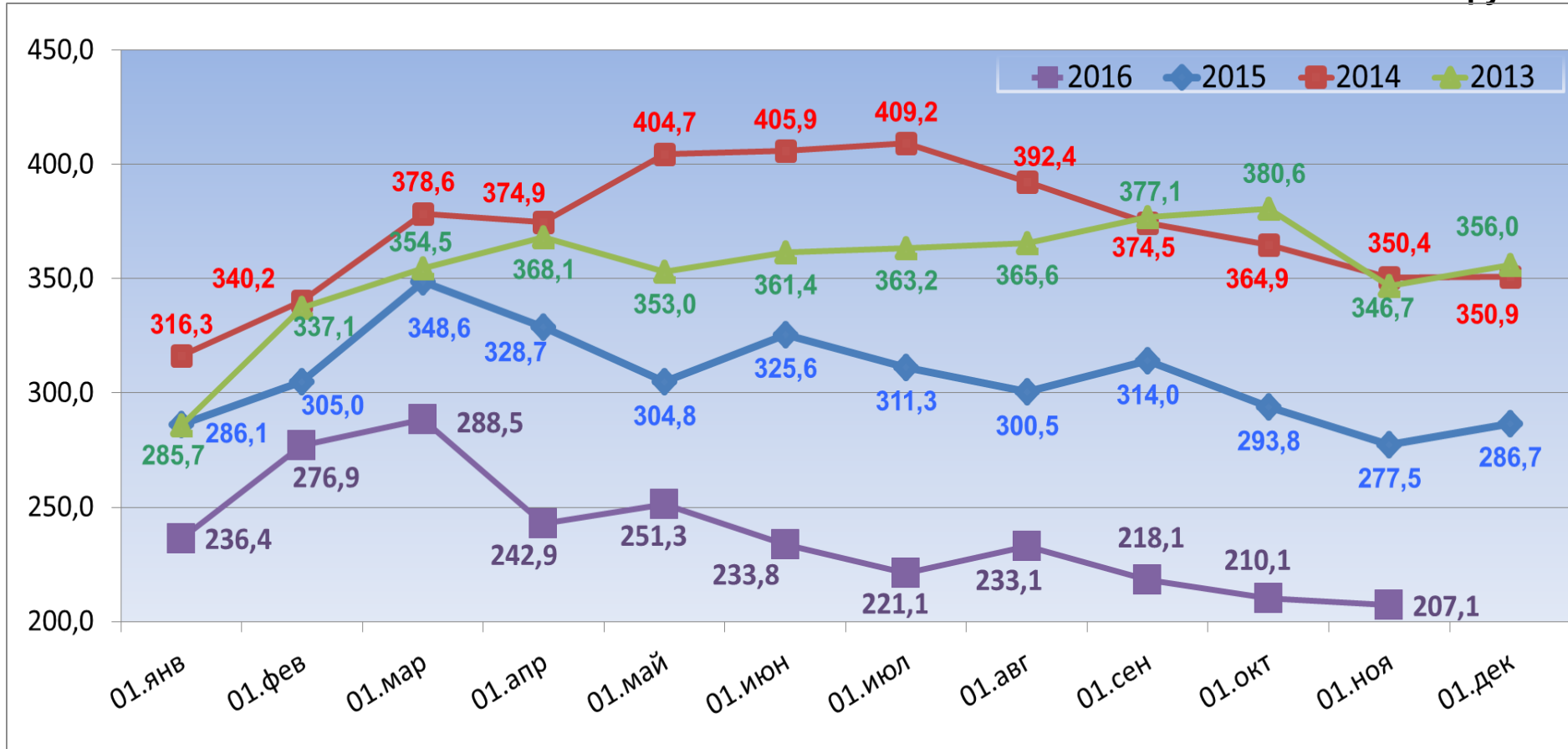
№	МО	на 01.11.2015	на 01.11.2016	<i>Динамика за год</i>	<i>Динамика за месяц</i>
	ВСЕГО по РТ	430 323	449 232	18 909	26 083
11	Камско-Устьинский	815	1 917	1 102	239
12	Кукморский	3 053	772	-2 281	772
13	Актанышский	0	756	756	756
14	Нижнекамский	0	580	580	580
15	Альметьевский	168	529	361	206
16	Мамадышский	0	394	394	394
17	Муслюмовский	84	354	270	354
18	Тюлячинский	0	259	259	259
19	Черемшанский	0	120	120	120
20	Новошешминский	0	62	62	-150



Динамика просроченной задолженности ЖКК за электроэнергию в РТ

25

млн. руб.





Задолженность ОКК за электроэнергию

26

тыс. руб.

№	МО	на 01.11.2015	на 01.11.2016	<i>Динамика за год</i>	<i>Динамика за месяц</i>
		ВСЕГО по РТ	31 840	34 097	2 257
1	Бавлинский	15 675	19 825	4 150	-413
2	В.Услонский	6 794	7 600	807	80
3	Зеленодольский	1 656	5 606	3 950	4 828
4	Альметьевский	394	285	-110	38
5	Новошешминский	0	180	180	-58
6	Муслюмовский	0	165	165	149
7	Алексеевский	0	158	158	-809
8	Высокогорский	0	89	89	63
9	Кукморский	64	83	20	-89
10	Нижнекамский	0	81	81	81
11	Сармановский	0	13	13	13
12	Лаишевский	0	12	12	-64



Задолженность исполнителей коммунальных услуг за электроэнергию

27

тыс. руб.

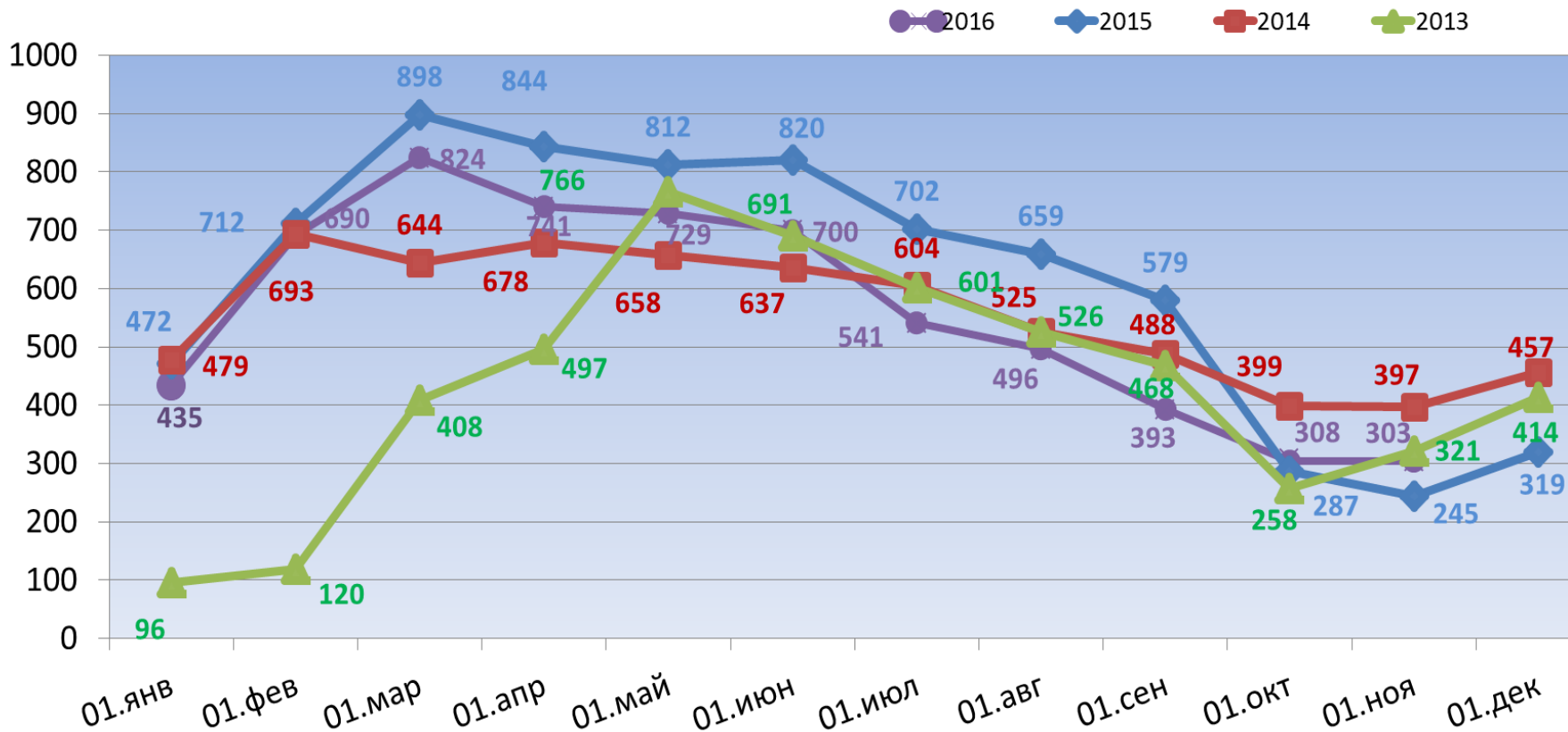
№	МО	на 01.11.2015	на 01.11.2016	Динамика за год	Динамика за месяц
	ВСЕГО по РТ	245 619	172 988	-72 631	-4 522
1	г.Казань	156 253	122 228	-34 025	1 195
2	г.Наб.Челны	47 610	25 693	-21 917	-3 471
3	Нижнекамский	28 863	12 497	-16 366	-1 079
4	Зеленодольский	2 073	4 521	2 448	-1 018
5	Бугульминский	4 809	2 808	-2 001	-13
6	Лениногорский	2 717	2 217	-500	-234
7	Альметьевский	1 046	2 101	1 055	265
8	Заинский	1 995	850	-1 145	-125
9	Ютазинский	0	73	73	73



Динамика погашения просроченной задолженности ИКУ за потребленную тепловую энергию

28

млн. руб.





Задолженность ИКУ за тепловую энергию перед ОАО «Генерирующая компания» и ОАО «Таттеплосбыт»

тыс. руб.

МО	На 01.11.2015	На 01.11.2016	<i>Динамика за год</i>	<i>Динамика за месяц</i>
ВСЕГО по РТ	244 797	303 409	58 612	-4 137
г. Казань	56 554	84 627	28 072	-1 607
г. Набережные Челны	111 758	130 352	18 594	-4 122
г. Нижнекамск	71 060	86 433	15 374	1 993
г. Заинск	5 425	1 997	-3 428	-401



Использование приборов учета для расчета платежей в МКД

№	МО	ХВС, %	ГВС, %	ТЭ, %	ЭЭ, %	Всего, %
	Итого по РТ	86,0	84,6	90,0	97,5	91,0
1	Кайбицкий	0,0	x	x	100	50,0
2	Аксубаевский	0,0	x	x	100	55,4
3	Камско-Устьинский	18,2	x	0,0	97,7	57,8
4	Агрызский	59,8	0,0	86,3	94,2	70,3
5	Тетюшский	39,0	x	66,7	100	71,3
6	Мензелинский	3,6	x	x	100	74,3
7	Нурлатский	53,2	x	1/12	100	75,6
8	Пестречинский	58,7	x	x	100	78,0
9	Спасский	0,0	x	1/12	100	78,9
10	Тюлячинский	46,2	x	x	100	81,1
11	Рыбно-Слободский	50,0	x	100	98,2	83,5
12	Арский	63,0	x	x	98,3	83,6
13	Казань	86,7	66,0	82,3	92,7	85,1
14	Альметьевский	94,5	61,9	71,8	98,9	87,5
15	Высокогорский	79,0	x	0,0	100	88,6



Использование приборов учета для расчета платежей в МКД

№	МО	ХВС, %	ГВС, %	ТЭ, %	ЭЭ, %	Всего, %
16	Зеленодольский	44,4	75,3	94,7	98,7	88,6
17	Актанышский	100	x	69,6	100	90,3
18	Апастовский	77,8	x	x	100	90,5
19	Елабужский	58,5	98,3	100	100	90,7
	Итого по РТ	86,0	84,6	90,0	97,5	91,0
20	Лаишевский	88,1	66,7	100	97,4	92,5
21	Азнакаевский	82,2	82,6	100	99,4	92,6
22	Заинский	88,6	87,8	97,7	100	93,7
23	Черемшанский	87,0	x	x	100	93,9
24	Алексеевский	83,9	x	x	100	93,9
25	Буинский	87,6	78,6	100	100	93,9
26	Менделеевский	93,0	91,1	1/12	100	95,0
27	Верхнеуслонский	92,7	x	x	96,8	95,2
28	Бугульминский	87,9	97,4	99,5	99,0	95,9
29	Новошешминский	90,6	x	x	100	96,0
30	Сабинский	93,1	x	100,0	100	96,8



Использование приборов учета для расчета платежей в МКД

№	МО	ХВС, %	ГВС, %	ТЭ, %	ЭЭ, %	Всего, %
31	Мамадышский	70,6	x	x	100	96,8
32	Сармановский	89,7	100	100	100	97,0
33	Кукморский	93,6	x	1/12	100	97,2
34	Муслюмовский	96,4	x	x	98,2	97,3
35	Бавлинский	90,2	94,1	100	100	97,6
36	Чистопольский	94,9	100	95,3	100	97,7
37	Тукаевский	95,7	x	100	100	98,0
38	Ютазинский	97,8	100	100	98,4	98,6
39	Балтасинский	97,1	x	100	100	98,6
40	Набережные Челны	99,7	98,5	99,8	100	99,5
41	Лениногорский	99,0	99,4	100	100	99,6
42	Нижнекамский	99,6	99,1	100	99,8	99,6
43	Алькеевский	100	x	x	100	100
44	Атнинский	100	x	x	100	100
45	Дрожжановский	100	x	x	100	100
	Итого по РТ	86,0	84,6	90,0	97,5	91,0



Поверка (замена) общедомовых средств учета электроэнергии в МКД на 01.11.2016

№	МО	План замены (поверки) средств учета в 2016 г.		Факт с нарастающим итогом за 10 месяцев 2016 г.			
		ПУ, шт.	ТТ, шт.	ПУ, шт.	ТТ, шт.	ПУ, %.	ТТ, %.
1	Алексеевский	9	84	0	0	0	0
2	Тукаевский	4	0	0	0	0	0
3	Лаишевский	18	18	1	0	5,6	0
4	Менделеевский	18	228	2	3	11,1	1,3
5	Альметьевский	65	2 277	7	24	10,8	1,1
6	Азнакаевский	122	0	24	0	19,7	0
7	Нурлатский	54	330	11	0	20,4	0
8	Высокогорский	115	279	25	42	21,7	15,1
9	Агрызский	22	102	6	24	27,3	23,5
10	Казань	302	8 394	115	2 811	38,1	33,5
11	Пестречинский	17	30	7	6	41,2	20,0
Итого по РТ		1 570	17 601	769	6 204	48,98	35,25

В 13 МО поверка(замена) средств учета электроэнергии в 2016 году не требуется



Поверка (замена) общедомовых средств учета электроэнергии в МКД на 01.11.2016

№	МО	План замены (поверки) средств учета в 2016 г.		Факт с нарастающим итогом за 10 месяцев 2016 г.			
		ПУ, шт.	ТТ, шт.	ПУ, шт.	ТТ, шт.	ПУ, %.	ТТ, %.
12	Мензелинский	4	0	2	0	50,0	0
13	Зеленодольский	219	1 746	111	75	50,7	4,3
14	Елабужский	19	591	0	405	0	68,5
15	Чистопольский	0	144	0	111	0	77,1
16	Нижнекамский	52	240	38	153	73,1	63,8
17	Набережные Челны	222	1 332	141	999	63,5	75,0
18	Кукморский	48	171	43	84	89,6	49,1
19	Заинский	68	189	53	159	77,9	84,1
20	Бугульминский	31	1014	24	888	77,4	87,6
21	Муслюмовский	23	30	21	18	91,3	60,0
Итого по РТ		1 570	17 601	769	6 204	48,98	35,25

В 13 МО поверка(замена) средств учета электроэнергии в 2016 году не требуется



Поверка (замена) общедомовых средств учета электроэнергии в МКД на 01.11.2016

№	МО	План замены (поверки) средств учета в 2016 г.		Факт с нарастающим итогом за 10 месяцев 2016 г.			
		ПУ, шт.	ТТ, шт.	ПУ, шт.	ТТ, шт.	ПУ, %.	ТТ, %.
22	Ютазинский	4	3	4	3	100	100
23	Сабинский	0	36	0	36	0	100
24	Лениногорский	27	75	27	75	100	100
25	Спасский	4	3	4	3	100	100
26	Новошешминский	1	0	1	0	100	0
27	Мамадышский	49	78	49	78	100	100
28	Сармановский	1	201	1	201	100	100
29	Буинский	5	0	5	0	100	0
30	Актанышский	32	3	32	3	100	100
31	Тетюшский	15	0	15	0	100	0
32	Аксубаевский	0	3	0	3	0	100
Итого по РТ		1 570	17 601	769	6 204	48,98	35,25

В 13 МО поверка(замена) средств учета электроэнергии в 2016 году не требуется