

## Динамика поступивших обращений по тематикам и вопросам ЖКХ 2015 и 2016 г.г.



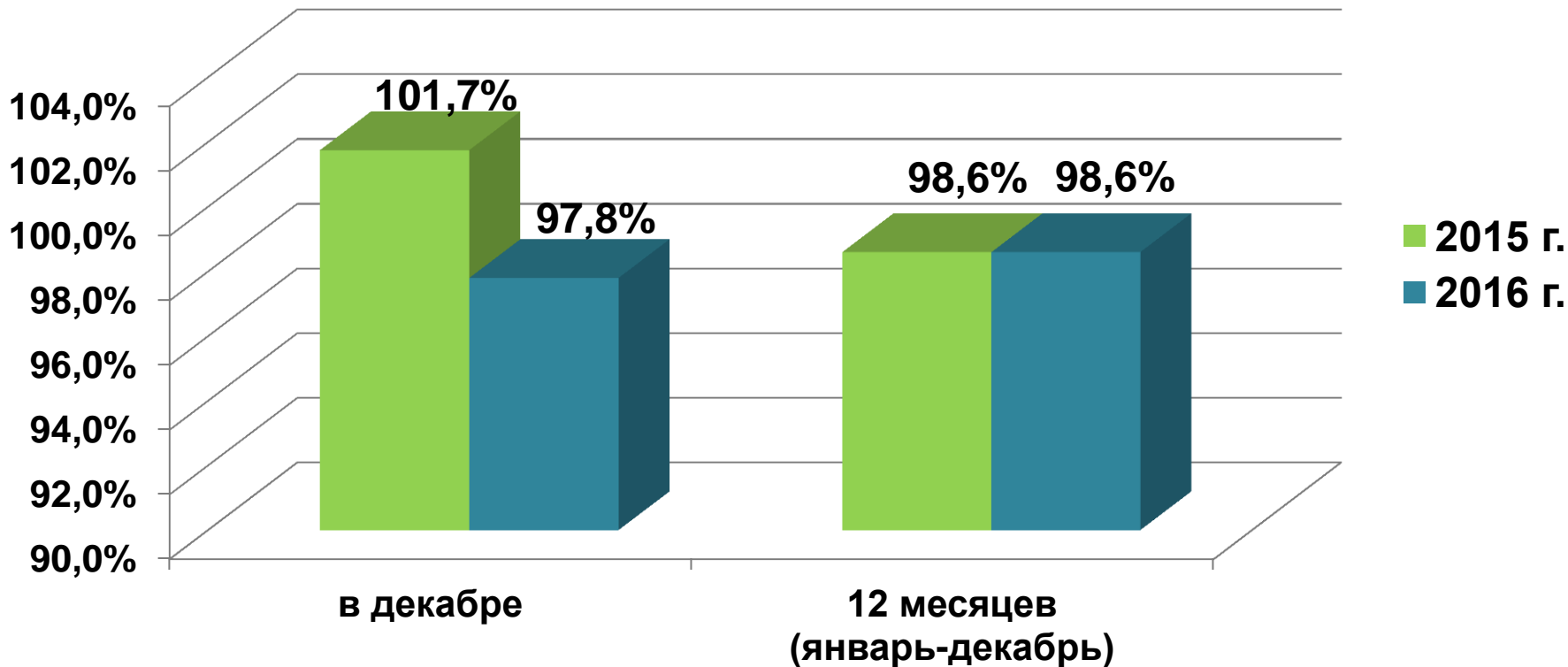
	2015	2016	Динамика
<b>Кол-во обращений/ поднято вопросов в обращениях</b>	<b>20 121/ 31 386</b>	<b>21 621 / 29 429</b>	<b>+ 1 500/ - 1 957</b>
<b>Качество предоставления жилищных услуг (неуд. качество предоставления жилищных услуг)</b>	1 440	1 205	- 235
<b>Качество предоставления коммунальных услуг (неуд. качество предоставления коммунальных услуг)</b>	3 734	3 603	-131
<b>Содержание общедомового имущества (неуд. содержание общедомового имущества)</b>	16 730	14 439	- 2 291
<b>Необходимость капитального ремонта, замечания после капитального ремонта</b>	2 192	1 295	- 897
<b>Перепланировка</b>	960	733	- 227
<b>Строительные недоделки</b>	150	216	+ 66
<b>Работа управляющих организаций (неуд. работа УК, ТСЖ, ЖСК)</b>	570	821	+ 251
<b>Начисления платы за коммунальные услуги (обоснованность платежей за ЖКУ)</b>	5 610	7 117	+ 1 507

## Анализ обращений граждан по МО в расчете на 1 тысячу жителей за 2016 г.

№	МО	Количество обращений в расчете на 1 тысячу жителей
1	Казань	11
2	Альметьевский	10
3	Бугульминский	7
4	Елабужский	5
5	Лениногорский	5
6	Набережные Челны	4
7	Нижнекамский	4
8	Зеленодольский	4
9	Заинский	3
10	Чистопольский	3



# Сравнение платежной дисциплины населения за ЖКУ в 2015 – 2016 гг. (на 01.01.2017)





# Уровень собираемости платежей населения за ЖКУ на 01.01.2017

№	МО	Уровень собираемости	
		в декабре 2016	на 01.01.2017 (январь-декабрь)
	<b>Всего по РТ</b>	<b>97,8%</b>	<b>98,6%</b>
<b>1</b>	<b>Зеленодольский</b>	<b>101,2%</b>	<b>97,3%</b>
<b>2</b>	<b>Актанышский</b>	<b>100,6%</b>	<b>97,5%</b>
<b>3</b>	<b>Бугульминский</b>	<b>98,2%</b>	<b>97,6%</b>
<b>4</b>	<b>Казань</b>	<b>95,7%</b>	<b>97,8%</b>
<b>5</b>	<b>Бавлинский</b>	<b>97,3%</b>	<b>97,8%</b>
<b>6</b>	<b>Тукаевский</b>	<b>100,7%</b>	<b>98,4%</b>
<b>7</b>	<b>Азнакаевский</b>	<b>97,8%</b>	<b>98,5%</b>
<b>8</b>	<b>Лениногорский</b>	<b>96,6%</b>	<b>98,7%</b>
<b>9</b>	<b>Нижнекамский</b>	<b>96,9%</b>	<b>98,8%</b>
<b>10</b>	<b>Буинский</b>	<b>99,0%</b>	<b>99,0%</b>
<b>11</b>	<b>Спасский</b>	<b>107,8%</b>	<b>99,0%</b>



## Уровень собираемости платежей населения за ЖКУ на 01.01.2017

№	МО	Уровень собираемости	
		в декабре 2016	на 01.01.2017 (январь-декабрь)
	<b>Всего по РТ</b>	<b>97,8%</b>	<b>98,6%</b>
12	Кукморский	101,6%	99,0%
13	Мензелинский	107,5%	99,1%
14	Ютазинский	97,4%	99,2%
15	Наб.Челны	99,9%	99,3%
16	Лаишевский	100,0%	99,4%
17	Менделеевский	102,6%	99,5%
18	Апастовский	108,6%	99,6%
19	Альметьевский	94,1%	99,6%
20	Заинский	99,9%	99,6%
21	Пестречинский	100,1%	99,7%
22	Высокогорский	103,1%	99,7%



# Уровень собираемости платежей населения за ЖКУ на 01.01.2017

№	МО	Уровень собираемости	
		в декабре 2016	на 01.01.2017 (январь-декабрь)
	<b>Всего по РТ</b>	<b>97,8%</b>	<b>98,6%</b>
<b>23</b>	<b>Балтасинский</b>	<b>102,2%</b>	<b>99,7%</b>
<b>24</b>	<b>Нурлатский</b>	<b>103,7%</b>	<b>99,7%</b>
<b>25</b>	<b>Арский</b>	<b>106,9%</b>	<b>99,8%</b>
<b>26</b>	<b>Новошешминский</b>	<b>100,4%</b>	<b>100,0%</b>
<b>27</b>	<b>Алексеевский</b>	<b>109,5%</b>	<b>100,1%</b>
<b>28</b>	<b>Мамадышский</b>	<b>107,2%</b>	<b>100,2%</b>
<b>29</b>	<b>Тетюшский</b>	<b>102,7%</b>	<b>100,2%</b>
<b>30</b>	<b>Р.-Слободский</b>	<b>102,4%</b>	<b>100,2%</b>
<b>31</b>	<b>Елабужский</b>	<b>101,2%</b>	<b>100,4%</b>
<b>32</b>	<b>Кайбицкий</b>	<b>100,3%</b>	<b>100,5%</b>
<b>33</b>	<b>Атнинский</b>	<b>103,0%</b>	<b>100,6%</b>



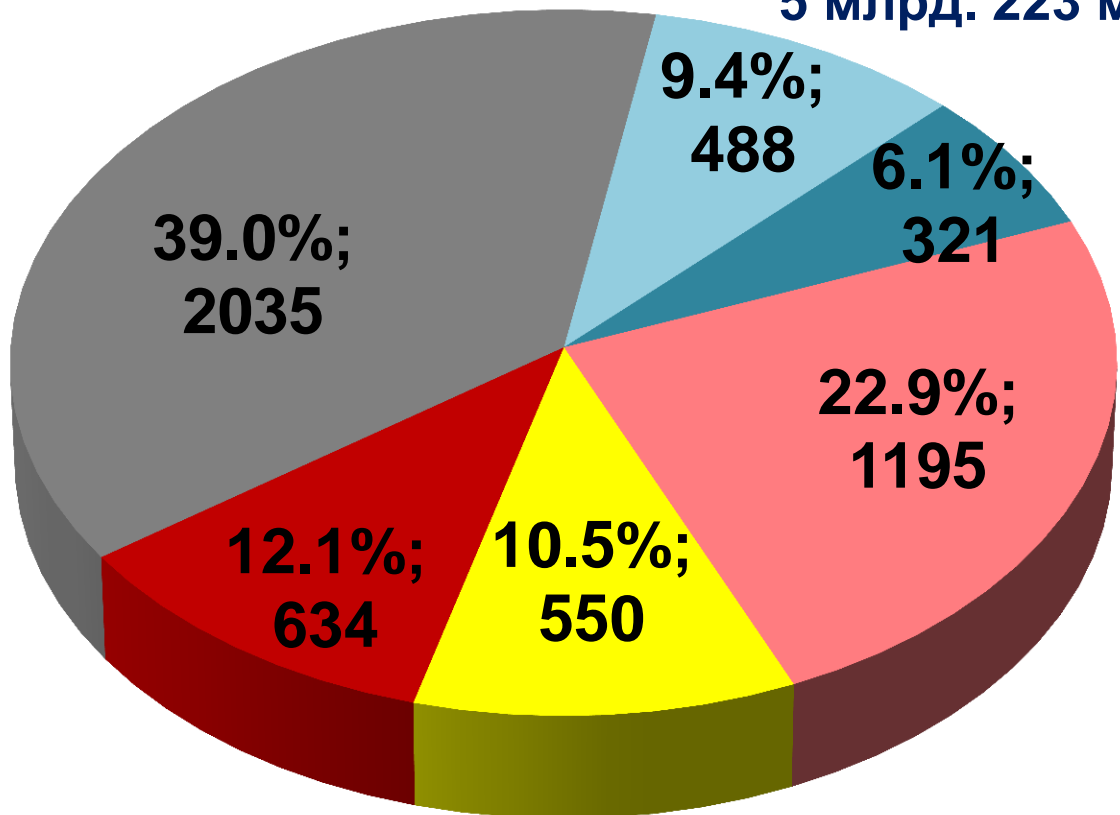
# Уровень собираемости платежей населения за ЖКУ на 01.01.2017

№	МО	Уровень собираемости	
		в декабре 2016	на 01.01.2017 (январь-декабрь)
	<b>Всего по РТ</b>	<b>97,8%</b>	<b>98,6%</b>
34	Чистопольский	107,7%	100,7%
35	Сармановский	98,6%	100,7%
36	Дрожжановский	101,2%	100,7%
37	В.Услонский	103,7%	100,7%
38	Сабинский	99,8%	100,9%
39	Агрызский	102,1%	101,0%
40	К.-Устьинский	101,8%	101,2%
41	Алькеевский	101,3%	101,4%
42	Аксубаевский	106,6%	101,8%
43	Муслюмовский	98,5%	102,1%
44	Тюлячинский	102,7%	102,4%
45	Черемшанский	114,2%	107,5%



# Задолженность платежей населения за ЖКУ на 01.01.2017 (млн. рублей, %)

5 млрд. 223 млн.рублей



- Водоснабжение
- Водоотведение
- Отопление
- Электроснабжение
- Горячая вода
- Жилищные услуги





# Задолженность платежей населения за ЖКУ на 01.01.2017

9

№	МО	Задолженность на 01.01.2017 (тыс. рублей)	Среднегодовой (за 12 месяцев 2016 г.)	Отношение задолженности к среднемесячному начислению
	<b>Всего по РТ</b>	<b>5 222 952,4</b>	<b>98,6%</b>	<b>1,75</b>
1	В.Услонский	10 608,9	100,7%	3,99
2	Альметьевский	448 671,6	99,6%	2,89
3	Агрызский	37 012,3	101,0%	2,84
4	Бугульминский	238 939,9	97,6%	2,75
5	Спасский	10 497,6	99,0%	2,72
6	Высокогорский	29 050,1	99,7%	2,55
7	Мензелинский	16 399,2	99,1%	2,55
8	Менделеевский	52 966,1	99,5%	2,31
9	Зеленодольский	296 649,3	97,3%	2,28
10	Пестречинский	11 051,7	99,7%	2,26
11	Казань	2 388 306,3	97,8%	2,17
12	Тетюшский	5 286,2	100,2%	2,15
13	Тукаевский	24 715,1	98,4%	2,03
14	Кукморский	10 545,9	99,0%	2,02
15	Азнакаевский	84 862,4	98,5%	1,97



# Задолженность платежей населения за ЖКУ на 01.01.2017

10

№	МО	Задолженность на 01.01.2017 (тыс. рублей)	Среднегодовой (за 12 месяцев 2016 г.)	Отношение задолженности к среднемесячному начислению
	<b>Всего по РТ</b>	<b>5 222 952,4</b>	<b>98,6%</b>	<b>1,75</b>
16	Бавлинский	34 242,2	97,8%	1,94
17	Елабужский	125 516,9	100,4%	1,86
18	Сармановский	29 077,5	100,7%	1,71
19	Аксубаевский	2 421,7	101,8%	1,69
20	Заинский	57 209,9	99,6%	1,44
21	Лениногорский	104 551,6	98,7%	1,42
22	Сабинский	6 467,0	100,9%	1,38
23	Новошешминский	2 138,1	100,0%	1,33
24	Чистопольский	56 662,5	100,7%	1,32
25	Актанышский	6 385,0	97,5%	1,28
26	К.-Устьинский	3 267,3	101,2%	1,27
27	Р.-Слободский	2 274,1	100,2%	1,23
28	Тюлячинский	771,5	102,4%	1,23
29	Алексеевский	3 722,8	100,1%	1,19
30	Лаишевский	9 686,3	99,4%	1,18



# Задолженность платежей населения за ЖКУ на 01.01.2017

11

№	МО	Задолженность на 01.01.2017 (тыс. рублей)	Среднегодовой (за 12 месяцев 2016 г.)	Отношение задолженности к среднемесячному начислению
	<b>Всего по РТ</b>	<b>5 222 952,4</b>	<b>98,6%</b>	<b>1,75</b>
31	Нижнекамский	375 016,2	98,8%	1,15
32	Нурлатский	22 466,6	99,7%	1,15
33	Наб.Челны	687 914,2	99,3%	0,97
34	Муслюмовский	1 426,3	102,1%	0,95
35	Арский	5 391,1	99,8%	0,88
36	Балтасинский	2 405,4	99,7%	0,83
37	Буинский	7 034,4	99,0%	0,72
38	Дрожжановский	310,7	100,7%	0,69
39	Кайбицкий	90,5	100,5%	0,69
40	Апастовский	787,6	99,6%	0,67
41	Атнинский	115,2	100,6%	0,63
42	Ютазинский	7 074,4	99,2%	0,59
43	Мамадышский	2 427,1	100,2%	0,52
44	Черемшанский	455,1	107,5%	0,30
45	Алькеевский	80,8	101,4%	0,07



## Информация о доле платежей населения за ЖКУ, поступающих в электронном виде

	<b>За 2015 г.</b>	<b>За 2016 г.</b>
<b>от суммы платежей</b>	<b>33,3 %</b>	<b>34,2 %</b>
<b>от кол-ва платежей</b>	<b>29,0%</b>	<b>30,6 %</b>



# Статистика по платежам населения за ЖКУ на 01.01.2017 г.

№	Район	Всего от суммы платежей за ЖКУ	в том числе:			
			Портал госуслуг	Электр. устр-ва самообслуживания	Платежная система АЗ	Другие платежные системы
	<b>Итого по РТ</b>	<b>34,16%</b>	<b>12,31%</b>	<b>21,64%</b>	<b>0,08%</b>	<b>0,13%</b>
1	Балтасинский	11,93%	8,01%	3,92%	0,00%	0,00%
2	Верхнеуслонский	13,50%	7,75%	5,75%	0,00%	0,00%
3	Аксубаевский	13,95%	8,50%	5,45%	0,00%	0,00%
4	Пестречинский	14,17%	8,00%	6,17%	0,00%	0,00%
5	Ютазинский	14,93%	6,74%	8,19%	0,00%	0,00%
6	Бавлинский	15,39%	6,53%	8,87%	0,00%	0,00%
7	Арский	15,97%	10,49%	5,48%	0,00%	0,00%
8	Новошешминский	16,10%	4,45%	11,65%	0,00%	0,00%
9	Агрызский	16,16%	7,25%	8,91%	0,00%	0,00%
10	Елабужский	16,22%	8,92%	7,30%	0,00%	0,00%
11	Мамадышский	16,69%	2,74%	13,96%	0,00%	0,00%



# Статистика по платежам населения за ЖКУ на 01.01.2017 г.

14

№	Район	Всего от суммы платежей за ЖКУ	в том числе:			
			Портал госуслуг	Электр. устр-ва самообслуживания	Платежная система АЗ	Другие платежные системы
	<b>ИТОГО по РТ</b>	<b>34,16%</b>	<b>12,31%</b>	<b>21,64%</b>	<b>0,08%</b>	<b>0,13%</b>
12	Тюлячинский	16,86%	10,48%	6,38%	0,00%	0,00%
13	Актанышский	17,20%	8,41%	8,79%	0,00%	0,00%
14	Рыбнослободский	17,35%	15,39%	1,96%	0,00%	0,00%
15	Атнинский	18,55%	8,49%	10,06%	0,00%	0,00%
16	Высокогорский	18,88%	4,98%	13,90%	0,00%	0,00%
17	Азнакаевский	18,91%	3,43%	15,48%	0,00%	0,00%
18	Бугульминский	19,08%	8,31%	10,77%	0,00%	0,00%
19	Тукаевский	20,16%	8,51%	11,65%	0,00%	0,00%
20	Менделеевский	21,23%	2,90%	1,63%	0,00%	16,71%
21	Мензелинский	21,27%	3,66%	17,61%	0,00%	0,00%
22	Дрожжановский	21,94%	14,81%	7,14%	0,00%	0,00%



# Статистика по платежам населения за ЖКУ на 01.01.2017 г.

15

№	Район	Всего от суммы платежей за ЖКУ	в том числе:			
			Портал госуслуг	Электр. устр-ва самообслуживания	Платежная система АЗ	Другие платежные системы
	<b>ИТОГО по РТ</b>	<b>34,16%</b>	<b>12,31%</b>	<b>21,64%</b>	<b>0,08%</b>	<b>0,13%</b>
23	Спасский	21,98%	3,34%	18,65%	0,00%	0,00%
24	Чистопольский	22,14%	10,69%	11,45%	0,00%	0,00%
25	Черемшанский	22,21%	3,48%	18,73%	0,00%	0,00%
26	Алексеевский	22,78%	6,19%	16,58%	0,00%	0,00%
27	Кукморский	23,29%	7,19%	16,10%	0,00%	0,00%
28	Тетюшский	24,84%	5,95%	18,89%	0,00%	0,00%
29	Апастовский	25,02%	3,76%	21,26%	0,00%	0,00%
30	Камскоустьинский	25,03%	13,37%	11,66%	0,00%	0,00%
31	Буинский	26,44%	4,74%	21,70%	0,00%	0,00%
32	Кайбицкий	30,92%	22,69%	8,23%	0,00%	0,00%
33	Казань	32,25%	14,17%	17,95%	0,13%	0,00%



# Статистика по платежам населения за ЖКУ на 01.01.2017 г.

№	Район	Всего от суммы платежей за ЖКУ	В том числе:			
			Портал госуслуг	Электр. устр-ва самообслуживания	Платежная система АЗ	Другие платежные системы
	<b>ИТОГО по РТ</b>	<b>34,16%</b>	<b>12,31%</b>	<b>21,64%</b>	<b>0,08%</b>	<b>0,13%</b>
34	Сармановский	32,43%	4,65%	27,78%	0,00%	0,00%
35	Наб. Челны	35,32%	17,73%	17,46%	0,13%	0,00%
36	Лениногорский	35,77%	9,77%	26,00%	0,00%	0,00%
37	Нурлатский	36,11%	8,61%	27,50%	0,00%	0,00%
38	Лаишевский	36,75%	6,25%	30,50%	0,00%	0,00%
39	Нижнекамск	36,76%	7,23%	29,53%	0,00%	0,00%
40	Сабинский	43,59%	28,78%	14,81%	0,00%	0,00%
41	Муслюмовский	49,36%	8,61%	40,75%	0,00%	0,00%
42	Альметьевский	49,50%	8,43%	41,07%	0,00%	0,00%
43	Алькеевский	50,15%	4,04%	46,10%	0,00%	0,00%
44	Заинский	53,46%	8,74%	44,72%	0,00%	0,00%
45	Зеленодольский	60,06%	2,92%	57,14%	0,00%	0,00%





Информация о работе по взысканию задолженности по ЖКУ Управлением  
Федеральной службы судебных приставов по РТ на 20.01.2017 тыс.руб.

17

№	Наименование структурных подразделений	Задолж-ть населения за ЖКУ на 1.01.2017	Находилось на исполнении	Всего окончено	Из них окончено фактич. испол-ем	% окончено	%из них окончено фактич. испол-ем
<b>Итого по РТ</b>		<b>5 222 952</b>	<b>1 350 610</b>	<b>22 297</b>	<b>11 766</b>	<b>1,7%</b>	<b>0,9%</b>
1	Аксубаевский	2 422	466	0	0	0,0%	0,0%
2	Алексеевский	3 723	101	0	0	0,0%	0,0%
3	Алькеевский	81	187	0	0	0,0%	0,0%
4	Арский	5 391	1 301	0	0	0,0%	0,0%
5	В.Услонский	10 609	218	0	0	0,0%	0,0%
6	К.Устьинский	3 267	298	0	0	0,0%	0,0%
7	Мензелинский	16 399	769	0	0	0,0%	0,0%
8	Новошешминский	2 138	637	0	0	0,0%	0,0%
9	Пестречинский	11 052	1 785	0	0	0,0%	0,0%
10	Р.Слободский	2 274	796	0	0	0,0%	0,0%
11	Спасский	10 498	871	0	0	0,0%	0,0%
12	Тетюшский	5 286	371	0	0	0,0%	0,0%



# Информация о работе по взысканию задолженности по ЖКУ Управлением Федеральной службы судебных приставов по РТ на 20.01.2017 тыс.руб.

18

№	Наименование структурных подразделений	Задолж-ть населения за ЖКУ на 1.01.2017	Находилось на исполнении	Всего окончено	Из них окончено фактич. испол-ем	% окончено	%из них окончено фактич. испол-ем
<b>Итого по РТ</b>		<b>5 222 952</b>	<b>1 350 610</b>	<b>22 297</b>	<b>11 766</b>	<b>1,7%</b>	<b>0,9%</b>
13	Ютазинский	7 074	2 616	0	0	0,0%	0,0%
14	Бугульминский	238 940	3 955	0	0	0,0%	0,0%
15	Елабужский	125 517	16 343	195	0	1,2%	0,0%
16	Агрызский	37 012	17 444	5	5	0,0%	0,0%
17	Сармановский	29 077	16 738	18	18	0,1%	0,1%
18	Азнакаевский	84 862	18 744	637	80	3,4%	0,4%
19	Альметьевский	448 672	51 981	1 141	263	2,2%	0,5%
20	Муслюмовский	1 426	369	2	2	0,5%	0,5%
21	Актанышский	6 385	997	6	6	0,6%	0,6%
22	Нижнекамский	375 016	201 467	2 515	1 215	1,2%	0,6%
23	Буинский	7 034	1 636	10	10	0,6%	0,6%
24	Нурлатский	22 467	8 200	51	51	0,6%	0,6%



# Информация о работе по взысканию задолженности по ЖКУ Управлением Федеральной службы судебных приставов по РТ на 20.01.2017 тыс.руб.

19

№	Наименование структурных подразделений	Задолж-ть населения за ЖКУ на 1.01.2017	Находилось на исполнении	Всего окончено	Из них окончено фактич. испол-ем	% окончено	%из них окончено фактич. испол-ем
<b>Итого по РТ</b>		<b>5 222 952</b>	<b>1 350 610</b>	<b>22 297</b>	<b>11 766</b>	<b>1,7%</b>	<b>0,9%</b>
25	Бавлинский	34 242	10 409	92	92	0,9%	0,9%
26	Зеленодольский	296 649	67 192	1 445	603	2,2%	0,9%
27	г.Н.Челны	687 914	466 471	6 919	4 206	1,5%	0,9%
28	г.Казань	2 388 306	372 223	7 264	3 565	2,0%	1,0%
29	Менделеевский	52 966	16 217	168	168	1,0%	1,0%
30	Лениногорский	104 552	14 895	358	193	2,4%	1,3%
31	Сабинский	6 467	2 000	28	28	1,4%	1,4%
32	Балтасинский	2 405	3 451	58	58	1,7%	1,7%
33	В.Горский	29 050	2 548	50	50	2,0%	2,0%
34	Чистопольский	56 662	29 669	769	587	2,6%	2,0%
35	Заинский	57 210	13 191	277	277	2,1%	2,1%



# Информация о работе по взысканию задолженности по ЖКУ Управлением Федеральной службы судебных приставов по РТ на 20.01.2017 тыс.руб.

20

№	Наименование структурных подразделений	Задолж-ть населения за ЖКУ на 1.01.2017	Находилось на исполнении	Всего окончено	Из них окончено фактич. испол-ем	% окончено	%из них окончено фактич. испол-ем
<b>Итого по РТ</b>		<b>5 222 952</b>	<b>1 350 610</b>	<b>22 297</b>	<b>11 766</b>	<b>1,7%</b>	<b>0,9%</b>
36	Мамадышский	2 427	942	36	36	3,8%	3,8%
37	Лаишевский	9 686	3 112	253	253	8,1%	8,1%
38	Апастовский	788	-	-	-	-	-
39	Атнинский	115	-	-	-	-	-
40	Дрожжановский	311	-	-	-	-	-
41	Кайбицкий	90	-	-	-	-	-
42	Кукморский	10 546	-	-	-	-	-
43	Тукаевский	24 715	-	-	-	-	-
44	Тюлячинский	772	-	-	-	-	-
45	Черемшанский	455	-	-	-	-	-



Информация о ходе регистрации в ГИС ЖКХ РФ  
(посредством ЕСИА) на [www.dom.gosuslugi.ru](http://www.dom.gosuslugi.ru) на 27.01.2017 15.00 \*

21

№	МО	Всего (УК, ТСЖ, ЖСК, РСО)		
		Зарегистрировано в ГИС ЖКХ РФ	% от общего количества	Осталось зарегистрировать
<b>ИТОГО по РТ</b>		<b>1 038</b>	<b>73%</b>	<b>364</b>
1	Казань	553	63%	330
2	Зеленодольский	75	74%	26
3	Р.Слободский	4	80%	1
4	Наб. Челны	33	85%	6
5	Пестречинский	7	88%	1

\*-без учёта ошибочно зарегистрированных организаций

# Информация по незаполненным сведениям в ГИС МЖФ РТ, обязательным для интеграции в ГИС ЖКХ РФ на 27.01.2017



	МО	Общ.сведения по орг-ям (ИНН, ОГРН...)	Договора управления, уставы ТСЖ	Хар-ки МКД по тех.паспортам
	<b>ИТОГО по РТ</b>	<b>6,7%</b>	<b>38,9%</b>	<b>16,5%</b>
1	Актанышский	14,0%	71,3%	15,0%
2	Черемшанский	3,0%	71,3%	13,3%
3	Апастовский	16,7%	67,0%	18,3%
4	Кайбицкий	14,3%	64,3%	28,1%
5	Алькеевский	14,3%	64,3%	15,7%
6	Новошешминский	25,5%	62,6%	13,4%
7	Азнакаевский	9,3%	58,4%	13,9%
8	Кукморский	9,0%	56,0%	14,5%
9	Ютазинский	8,3%	55,5%	12,6%
10	Рыбно-Слободский	15,0%	53,2%	12,4%
11	Мамадышский	2,7%	53,1%	15,1%
12	Высокогорский	0,0%	50,3%	13,6%
13	Нурлатский	6,6%	47,1%	14,4%
14	Лаишевский	9,2%	46,8%	12,9%
15	Зеленодольский	6,6%	45,7%	15,4%



# Информация по незаполненным сведениям в ГИС МЖФ РТ, обязательным для интеграции в ГИС ЖКХ РФ на 27.01.2017

	МО	Общ.сведения по орг-ям (ИНН, ОГРН...)	Договора управления, уставы ТСЖ	Хар-ки МКД по тех.паспортам
	<b>ИТОГО по РТ</b>	<b>6,7%</b>	<b>38,9%</b>	<b>16,5%</b>
16	Казань	7,9%	45,3%	18,4%
17	Сармановский	0,0%	45,2%	15,4%
18	Верхнеуслонский	7,6%	44,9%	17,7%
19	Муслюмовский	22,9%	44,0%	15,1%
20	Балтасинский	16,7%	43,6%	14,4%
21	Атнинский	14,3%	42,9%	8,3%
22	Чистопольский	9,2%	42,8%	16,3%
23	Агрызский	4,6%	42,7%	14,5%
24	Тукаевский	9,6%	42,0%	12,4%
25	Сабинский	0,0%	40,7%	12,9%
26	г. Наб. Челны	6,3%	40,4%	17,3%
27	Пестречинский	11,1%	38,9%	13,2%
28	Буинский	11,9%	38,0%	12,5%
29	Дрожжановский	12,5%	36,3%	13,8%
30	К.-Устьинский	2,4%	34,2%	12,4%



# Информация по незаполненным сведениям в ГИС МЖФ РТ, обязательным для интеграции в ГИС ЖКХ РФ на 27.01.2017

24

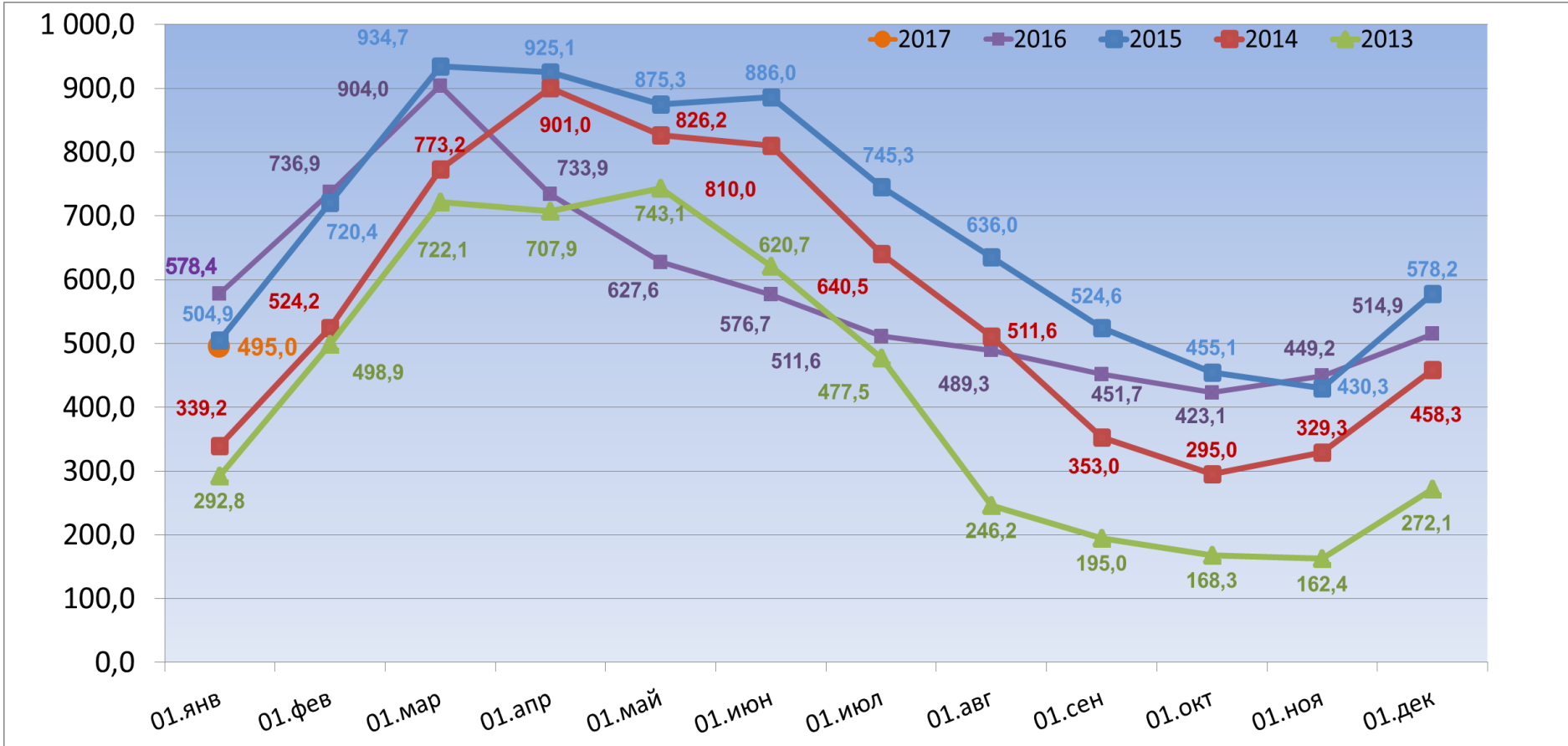
	МО	Общ.сведения по орг-ям (ИНН, ОГРН...)	Договора управления, уставы ТСЖ	Хар-ки МКД по тех.паспортам
	<b>ИТОГО по РТ</b>	<b>6,7%</b>	<b>38,9%</b>	<b>16,5%</b>
31	Лениногорский	4,5%	32,0%	14,2%
32	Менделеевский	18,5%	31,7%	16,6%
33	Алексеевский	3,0%	30,4%	15,0%
34	Спасский	8,8%	28,8%	13,4%
35	Елабужский	1,7%	26,8%	15,4%
36	Тетюшский	6,3%	25,7%	13,4%
37	Заинский	5,6%	25,6%	14,5%
38	Мензелинский	0,0%	25,3%	15,2%
39	Бугульминский	6,8%	24,5%	13,5%
40	Бавлинский	0,0%	23,5%	14,6%
41	Альметьевский	0,0%	19,6%	18,6%
42	Арский	0,0%	17,9%	14,3%
43	Нижнекамский	5,4%	16,9%	19,3%
44	Аксубаевский	11,1%	16,1%	12,7%
45	Тюлячинский	0,0%	14,3%	8,3%





# Динамика погашения просроченной задолженности за потребленный газ

млн. руб.





# Задолженность организаций ЖКК за потребленный газ

26

тыс. руб.

№	МО	на 01.01.2016	на 01.01.2017	<i>Динамика за год</i>	<i>Динамика за месяц</i>
	<b>ВСЕГО по РТ</b>	<b>578 393</b>	<b>494 989</b>	<b>-83 404</b>	<b>-19 919</b>
1	Зеленодольский	147 494	144 940	-2 554	3 900
2	Агрызский	83 053	91 411	8 358	4 671
3	Елабужский	98 268	86 500	-11 768	-8 240
4	Бугульминский	72 722	68 412	-4 310	-10 885
5	г.Казань	91 016	27 562	-63 454	6 962
6	Азнакаевский	37 231	25 043	-12 188	-2 063
7	Альметьевский	2 800	21 106	18 306	17 401
8	Верхнеуслонский	10 080	9 693	-387	-180



# Задолженность организаций ЖКК за потребленный газ

27

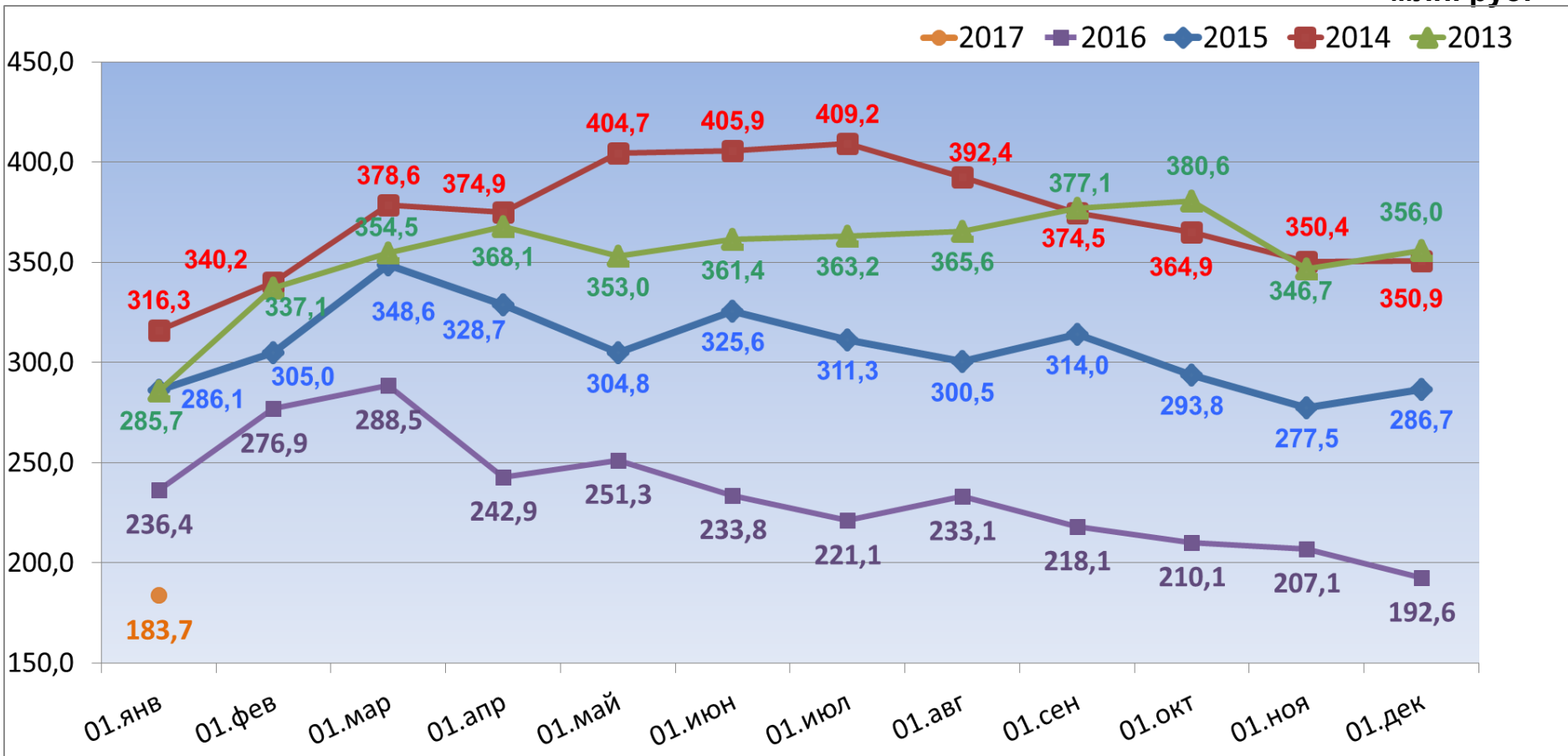
тыс. руб.

№	МО	на 01.01.2016	на 01.01.2017	<i>Динамика за год</i>	<i>Динамика за месяц</i>
	<b>ВСЕГО по РТ</b>	<b>578 393</b>	<b>494 989</b>	<b>-83 404</b>	<b>-19 919</b>
9	Кукморский	6 060	5 591	-469	2 743
10	Менделеевский	0	4 000	4 000	-3 877
11	Лениногорский	24 275	3 700	-20 575	-21 573
12	Тетюшский	1 000	2 812	1 812	-1 816
13	Камско-Устьинский	734	1 485	751	113
14	Рыбно-Слободский	787	934	147	310
15	Актанышский	2 249	659	-1 590	-201
16	Тюлячинский	0	641	641	641
17	Муслюмовский	0	500	500	-222



# Динамика просроченной задолженности ЖКК за электроэнергию в РТ

млн. руб.





# Задолженность ОКК за электроэнергию

29

тыс. руб.

№	МО	на 01.01.2016	на 01.01.2017	<i>Динамика за год</i>	<i>Динамика за месяц</i>
	<b>ВСЕГО по РТ</b>	<b>27 787</b>	<b>41 483</b>	<b>13 695</b>	<b>8 001</b>
1	Бавлинский	18 059	19 620	1 561	-82
2	В.Услонский	7 358	6 647	-711	-619
3	Бугульминский	0	5 000	5 000	5 000
4	Елабужский	0	4 525	4 525	4 525
5	Лениногорский	950	2 962	2 012	2 962
6	Зеленодольский	0	1 589	1 589	-3 235
7	Алексеевский	0	566	566	417
8	Агрызский	440	189	-251	189
9	Альметьевский	0	158	158	-515
10	Новошешминский	274	104	-169	31
11	Дрожжановский	0	47	47	47
12	Кукморский	267	39	-229	-145
13	Лаишевский	0	36	36	36



# Задолженность исполнителей коммунальных услуг за электроэнергию

30

тыс. руб.

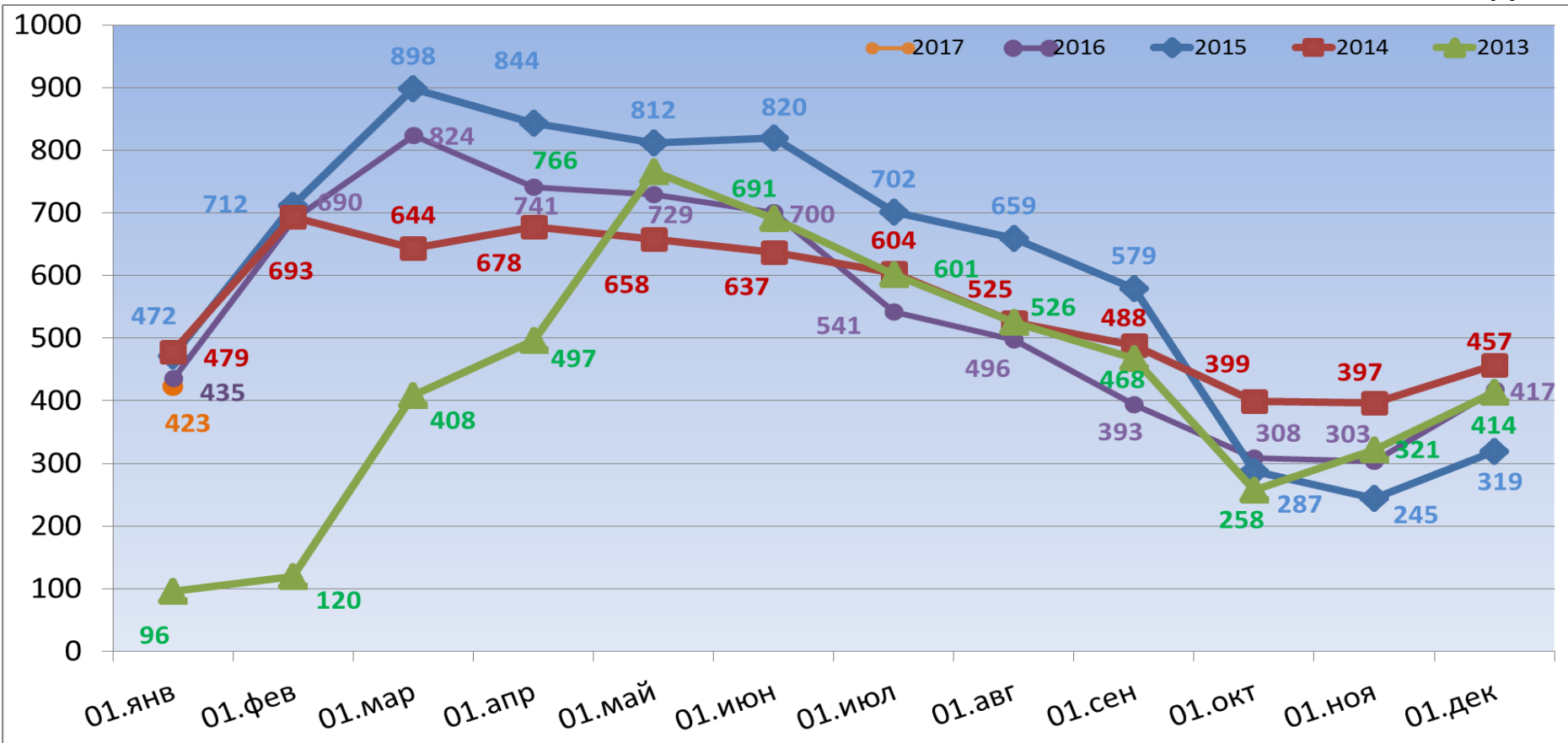
№	МО	на 01.01.2016	на 01.01.2017	Динамика за год	Динамика за месяц
	<b>ВСЕГО по РТ</b>	<b>208 255</b>	<b>142 175</b>	<b>-66 080</b>	<b>-16 884</b>
1	г.Казань	133 552	91 423	-42 129	-22 777
2	г.Наб.Челны	40 175	24 268	-15 907	3 012
3	Нижнекамский	25 482	14 770	-10 712	2 496
4	Зеленодольский	750	2 779	2 029	-437
5	Альметьевский	892	2 757	1 865	498
6	Бугульминский	2 976	2 701	-275	-36
7	Лениногорский	2 722	2 199	-523	-13
8	Заинский	1 602	1 115	-487	316
9	Азнакаевский	0	101	101	64
10	В.Услонский	17	62	45	62



# Динамика погашения просроченной задолженности ИКУ за потребленную тепловую энергию

31

млн. руб.





# Задолженность ИКУ за тепловую энергию перед АО «Татэнерго» и АО «Таттеплосбыт»

тыс. руб.

<b>МО</b>	<b>на 01.01.2016</b>	<b>на 01.01.2017</b>	<b><i>Динамика за год</i></b>	<b><i>Динамика за месяц</i></b>
<b>ВСЕГО по РТ</b>	<b>434 516</b>	<b>422 675</b>	<b>-11 841</b>	<b>6 071</b>
г. Набережные Челны	172 010	181 894	9 884	24 860
г. Казань	89 663	154 943	65 281	-2 208
г. Нижнекамск	167 471	81 528	-85 943	-18 102
г. Заинск	5 372	4 309	-1 063	1 520





# Использование приборов учета для расчета платежей в МКД за декабрь 2016

33

№	МО	ХВС, %	ГВС, %	ТЭ, %	ЭЭ, %	Всего, %
	<b>Итого по РТ</b>	<b>86,2</b>	<b>85,9</b>	<b>90,5</b>	<b>98,1</b>	<b>91,5</b>
1	Кайбицкий	0	x	x	100	50,0
2	Аксубаевский	0	x	x	100	55,4
3	Камско-Устьинский	14,3	x	0	97,7	55,8
4	Агрызский	62,8	0	86,5	93,5	71,2
5	Мензелинский	3,6	x	x	99,3	73,7
6	Лаишевский	55,0	100	100	97,9	76,3
7	Нурлатский	58,5	x	1/12	99,7	78,1
8	Пестречинский	59,5	x	x	100	78,4
9	Спасский	0	x	1/12	100	79,1
10	Тетюшский	57,9	x	66,7	98,9	79,5
11	Арский	63,3	x	x	98,3	83,6
12	Казань	87,6	66,5	82,9	95,0	86,3
13	Тюлячинский	58,3	x	x	100	86,5
14	Рыбно-Слободский	59,3	x	100	100	87,2
15	Альметьевский	94,5	67,9	73,3	98,8	88,4



# Использование приборов учета для расчета платежей в МКД за декабрь 2016

34

№	МО	ХВС, %	ГВС, %	ТЭ, %	ЭЭ, %	Всего, %
16	Высокогорский	79,5	x	0	100	88,8
17	Зеленодольский	48,9	80,5	95,0	98,3	89,3
18	Апастовский	77,8	x	x	100	90,5
19	Актанышский	100	x	71,0	100	90,7
	<b>Итого по РТ</b>	<b>86,2</b>	<b>85,9</b>	<b>90,5</b>	<b>98,1</b>	<b>91,5</b>
20	Елабужский	66,7	98,8	100	100	92,1
21	Буинский	86,9	50,0	100	100	92,4
22	Азнакаевский	82,1	84,3	100	99,4	92,8
23	Алексеевский	83,9	x	x	100	93,9
24	Заинский	89,6	88,4	97,7	100	94,2
25	Верхнеуслонский	92,7	x	x	96,8	95,2
26	Менделеевский	93,0	92,9	1/12	100	95,5
27	Сабинский	90,8	x	100	100	95,7
28	Бугульминский	88,1	97,4	99,7	98,8	95,9
29	Черемшанский	91,3	x	x	100	95,9
30	Мамадышский	70,6	x	x	100	96,8



# Использование приборов учета для расчета платежей в МКД за декабрь 2016

35

№	МО	ХВС, %	ГВС, %	ТЭ, %	ЭЭ, %	Всего, %
31	Кукморский	93,6	х	1/12	100	97,2
32	Новошешминский	93,8	х	х	100	97,3
33	Муслюмовский	98,2	х	х	96,4	97,3
34	Сармановский	92,1	100	100	100	97,7
35	Чистопольский	95,8	100	95,3	99,8	97,9
36	Бавлинский	91,3	94,1	100	100	97,9
37	Тукаевский	96,1	х	100	100	98,1
38	Ютазинский	97,8	100	100	97,3	98,6
39	Балтасинский	97,1	х	100	100	98,6
40	Лениногорский	98,5	99,4	100	100	99,5
41	Нижнекамский	99,8	99,0	100	99,9	99,7
42	Набережные Челны	99,7	99,2	100	99,9	99,7
43	Алькеевский	100	х	х	100	100
44	Атнинский	100	х	х	100	100
45	Дрожжановский	100	х	х	100	100
<b>Итого по РТ</b>		<b>86,2</b>	<b>85,9</b>	<b>90,5</b>	<b>98,1</b>	<b>91,5</b>