

Динамика поступивших обращений по тематикам и вопросам ЖКХ за январь 2016 и 2017 г.г.

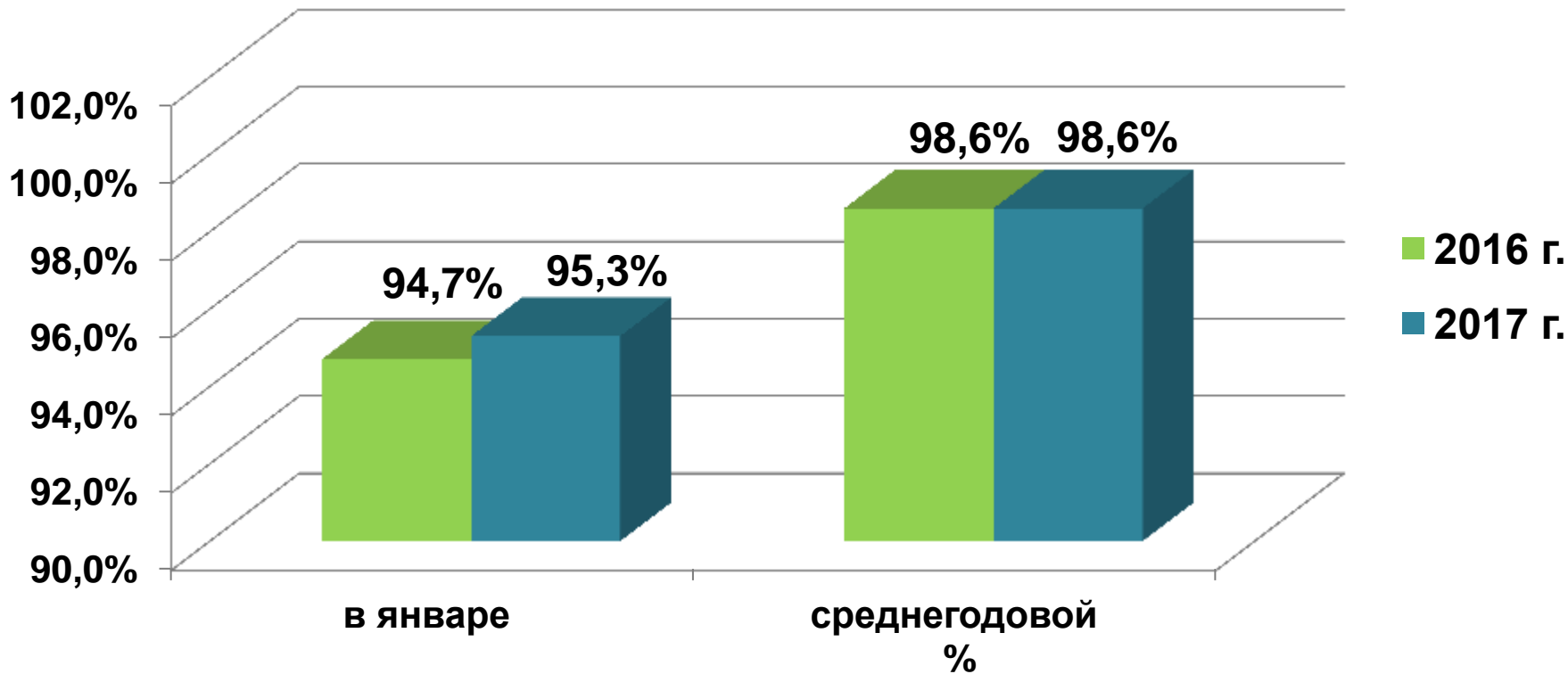
	2016	2017	Динамика
Кол-во обращений/ поднято вопросов в обращениях	1502 / 1983	1350/ 1994	- 153 + 11
Качество предоставления жилищных услуг (неуд. качество предоставления жилищных услуг)	58	76	+ 18
Качество предоставления коммунальных услуг (неуд. качество предоставления коммунальных услуг)	257	189	- 68
Содержание общедомового имущества (неуд. содержание общедомового имущества)	914	1019	+105
Необходимость капитального ремонта, замечания после капитального ремонта	97	86	- 11
Перепланировка	36	47	+ 11
Строительные недоделки	12	16	+ 4
Работа управляющих организаций (неуд. работа УК, ТСЖ, ЖСК)	28	56	+ 28
Начисления платы за коммунальные услуги (обоснованность платежей за ЖКУ)	581	505	-76

Анализ обращений граждан по МО в расчете на 1 тысячу жителей за январь 2017 г.

№	МО	Количество обращений в расчете на 10 тысяч жителей
1	Казань	7
2	Альметьевский	6
3	Бугульминский	4
4	Елабужский	3
5	Лениногорский	3
6	Зеленодольский	3
7	Набережные Челны	3
8	Нижнекамский	2
9	Заинский	2
10	Чистопольский	2



Сравнение платежной дисциплины населения за ЖКУ в 2016 – 2017 гг. (на 01.02.2017)





Уровень собираемости платежей населения за ЖКУ на 01.02.2017

4

МО	Уровень собираемости		
	на 01.01.2017 (за 2016 год)	на 01.02.2017 (в январе)	среднегодовой (февраль 2016- январь 2017)
Всего по РТ	98,6%	95,3%	98,6%
Зеленодольский	97,3%	95,0%	97,5%
Бавлинский	97,8%	92,6%	97,5%
Бугульминский	97,6%	94,9%	97,7%
Актанышский	97,5%	98,0%	97,7%
Казань	97,8%	95,7%	97,9%
Тукаевский	98,4%	97,0%	98,2%
Нижнекамский	98,8%	93,5%	98,3%
Азнакаевский	98,5%	94,5%	98,5%
Буинский	99,0%	95,7%	98,6%
Кукморский	99,0%	96,0%	98,6%
Лениногорский	98,7%	97,6%	99,0%



Уровень собираемости платежей населения за ЖКУ на 01.02.2017

5

МО	Уровень собираемости		
	на 01.01.2017 (за 2016 год)	на 01.02.2017 (в январе)	среднегодовой (февраль 2016- январь 2017)
Всего по РТ	98,6%	95,3%	98,6%
Менделеевский	99,5%	91,2%	99,2%
Наб.Челны	99,3%	94,3%	99,3%
Мензелинский	99,1%	101,6%	99,3%
Лаишевский	99,4%	100,4%	99,4%
Спасский	99,0%	104,0%	99,5%
Ютазинский	99,2%	99,3%	99,6%
Новошешминский	100,0%	91,3%	99,7%
Заинский	99,6%	95,0%	99,7%
Тетюшский	100,2%	100,8%	99,7%
Апастовский	99,6%	97,5%	99,7%
Балтасинский	99,7%	97,3%	99,8%



Уровень собираемости платежей населения за ЖКУ на 01.02.2017

6

МО	Уровень собираемости		
	на 01.01.2017 (за 2016 год)	на 01.02.2017 (в январе)	среднегодовой (февраль 2016- январь 2017)
Всего по РТ	98,6%	95,3%	98,6%
Пестречинский	99,7%	93,0%	99,8%
Альметьевский	99,6%	99,1%	100,0%
Нурлатский	99,7%	104,8%	100,0%
Р.-Слободский	100,2%	94,3%	100,1%
Чистопольский	100,7%	92,8%	100,2%
Арский	99,8%	97,0%	100,2%
Елабужский	100,4%	93,2%	100,3%
Мамадышский	100,2%	98,5%	100,3%
Кайбицкий	100,5%	100,4%	100,5%
Муслюмовский	102,1%	92,9%	100,5%
Сармановский	100,7%	99,6%	100,6%



Уровень собираемости платежей населения за ЖКУ на 01.02.2017

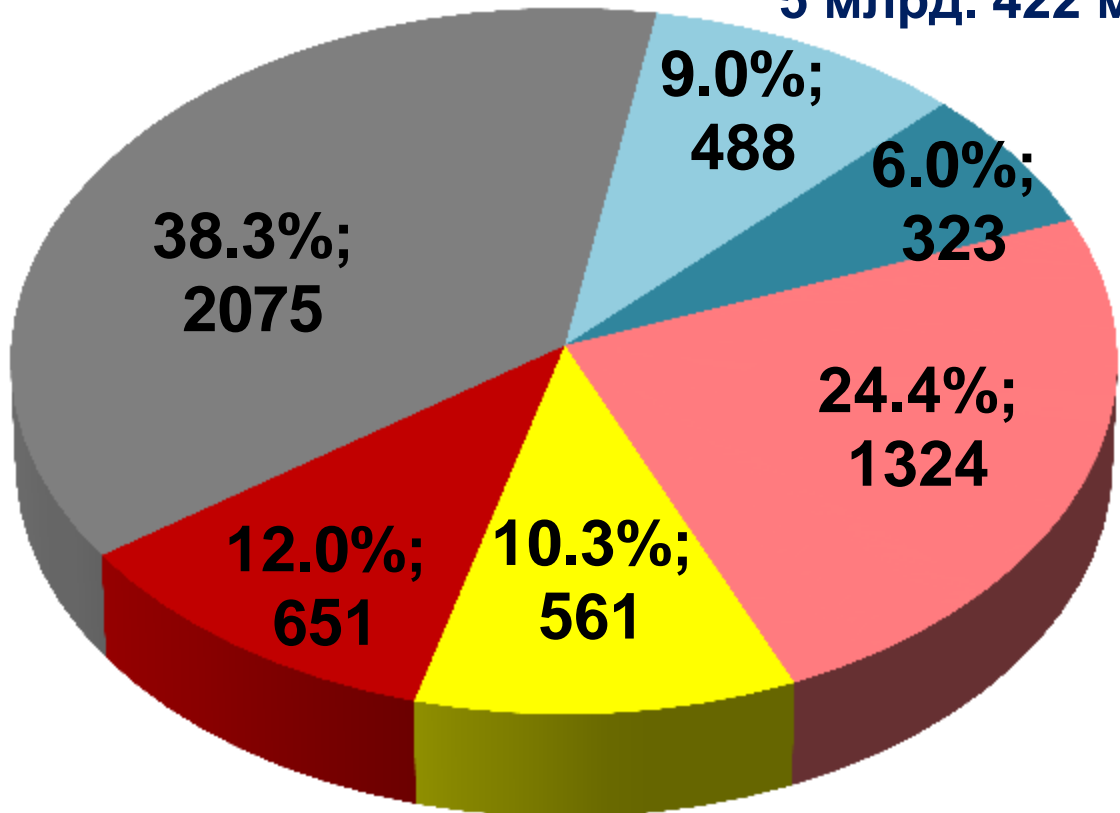
7

МО	Уровень собираемости		
	на 01.01.2017 (за 2016 год)	на 01.02.2017 (в январе)	среднегодовой (февраль 2016- январь 2017)
Всего по РТ	98,6%	95,3%	98,6%
Атнинский	100,6%	100,1%	100,6%
Высокогорский	99,7%	105,2%	100,7%
Сабинский	100,9%	101,9%	100,7%
Алексеевский	100,1%	102,6%	100,7%
Дрожжановский	100,7%	100,6%	100,8%
К.-Устьинский	101,2%	98,4%	100,9%
Агрызский	101,0%	99,1%	101,0%
В.Услонский	100,7%	102,1%	101,0%
Аксубаевский	101,8%	92,7%	101,6%
Алькеевский	101,4%	97,7%	101,8%
Тюлячинский	102,4%	100,7%	102,4%
Черемшанский	107,5%	99,0%	105,1%



Задолженность платежей населения за ЖКУ на 01.02.2017 (млн. рублей, %)

5 млрд. 422 млн.рублей



- Водоснабжение
- Водоотведение
- Отопление
- Электроснабжение
- Горячая вода
- Жилищные услуги



Задолженность платежей населения за ЖКУ на 01.02.2017

9

№	МО	Задолженность на 01.02.2017 (тыс. рублей)	Среднегодовой (февраль 2016-январь 2017)	Отношение задолженности к среднемесячному начислению
	Всего по РТ	5 421 562,4	98,6%	1,79
1	В.Услонский	10 556,5	101,0%	3,93
2	Альметьевский	450 768,9	100,0%	2,87
3	Агрызский	37 171,9	101,0%	2,83
4	Бугульминский	245 631,8	97,7%	2,77
5	Спасский	10 358,2	99,5%	2,68
6	Мензелинский	16 318,9	99,3%	2,58
7	Высокогорский	28 487,1	100,7%	2,49
8	Менделеевский	55 117,0	99,2%	2,39
9	Зеленодольский	305 851,8	97,5%	2,31
10	Пестречинский	11 426,4	99,8%	2,30
11	Казань	2 455 849,3	97,9%	2,18
12	Тетюшский	5 266,0	99,7%	2,11
13	Тукаевский	25 068,8	98,2%	2,06
14	Кукморский	10 771,0	98,6%	2,04
15	Азнакаевский	88 296,5	98,5%	2,01



Задолженность платежей населения за ЖКУ на 01.02.2017

10

№	МО	Задолженность на 01.02.2017 (тыс. рублей)	Среднегодовой (февраль 2016-январь 2017)	Отношение задолженности к среднемесячному начислению
	Всего по РТ	5 421 562,4	98,6%	1,79
16	Бавлинский	36 154,0	97,5%	2,00
17	Елабужский	132 350,4	100,3%	1,92
18	Аксубаевский	2 527,5	101,6%	1,75
19	Сармановский	29 188,8	100,6%	1,68
20	Заинский	59 939,0	99,7%	1,48
21	Лениногорский	107 198,5	99,0%	1,43
22	Новошешминский	2 253,5	99,7%	1,41
23	Чистопольский	61 146,9	100,2%	1,39
24	Сабинский	6 382,4	100,7%	1,35
25	К.-Устьинский	3 307,6	100,9%	1,28
26	Р.-Слободский	2 394,5	100,1%	1,28
27	Актанышский	6 529,8	97,7%	1,27
28	Нижнекамский	405 024,8	98,3%	1,23
29	Тюлячинский	767,0	102,4%	1,22
30	Лаишевский	9 652,2	99,4%	1,17



Задолженность платежей населения за ЖКУ на 01.02.2017

11

№	МО	Задолженность на 01.02.2017 (тыс. рублей)	Среднегодовой (февраль 2016-январь 2017)	Отношение задолженности к среднемесячному начислению
	Всего по РТ	5 421 562,4	98,6%	1,79
31	Алексеевский	3 645,8	100,7%	1,17
32	Нурлатский	21 678,2	100,0%	1,11
33	Наб.Челны	745 685,2	99,3%	1,04
34	Муслюмовский	1 547,0	100,5%	1,01
35	Арский	5 575,9	100,2%	0,90
36	Балтасинский	2 493,1	99,8%	0,85
37	Буинский	7 590,6	98,6%	0,76
38	Дрожжановский	307,9	100,8%	0,69
39	Апастовский	815,1	99,7%	0,69
40	Кайбицкий	89,9	100,5%	0,67
41	Атнинский	114,8	100,6%	0,61
42	Ютазинский	7 192,4	99,6%	0,58
43	Мамадышский	2 495,6	100,3%	0,53
44	Черемшанский	468,2	105,1%	0,30
45	Алькеевский	105,6	101,8%	0,09



Информация о доле платежей населения за ЖКУ, поступающих в электронном виде

	На 1.02.2016	На 1.02.2017	Динамика
от суммы платежей	31,5 %	39,9 %	8,4%
от кол-ва платежей	28,2%	35,4 %	7,2%



Статистика по платежам населения за ЖКУ на 01.02.2017 г.

13

№	Район	Всего от суммы платежей за ЖКУ	в том числе:			
			Портал госуслуг	Электр. устр-ва самообслуживания	Платежная система АЗ	Другие платежные системы
	Итого по РТ	39,87%	14,91%	24,81%	0,08%	0,06%
1	Новошешминский	11,73%	0,88%	10,86%	0,00%	0,00%
2	Тюлячинский	14,64%	10,16%	4,48%	0,00%	0,00%
3	Ютазинский	14,71%	9,02%	5,69%	0,00%	0,00%
4	Мензелинский	15,46%	3,69%	11,77%	0,00%	0,00%
5	Агрызский	16,05%	9,12%	6,93%	0,00%	0,00%
6	Верхнеуслонский	16,87%	9,48%	7,39%	0,00%	0,00%
7	Арский	17,03%	11,61%	5,43%	0,00%	0,00%
8	Бавлинский	17,53%	8,46%	9,07%	0,00%	0,00%
9	Пестречинский	17,63%	9,29%	8,34%	0,00%	0,00%
10	Кайбицкий	18,23%	10,61%	7,62%	0,00%	0,00%
11	Мамадышский	18,60%	2,88%	15,72%	0,00%	0,00%



Статистика по платежам населения за ЖКУ на 01.02.2017 г.

14

№	Район	Всего от суммы платежей за ЖКУ	в том числе:			
			Портал госуслуг	Электр. устр-ва самообслуживания	Платежная система АЗ	Другие платежные системы
	ИТОГО по РТ	39,87%	14,91%	24,81%	0,08%	0,06%
12	Актанышский	18,76%	8,64%	10,12%	0,00%	0,00%
13	Рыбнослободский	19,02%	16,24%	2,78%	0,00%	0,00%
14	Менделеевский	19,43%	5,45%	3,62%	0,00%	10,35%
15	Елабужский	20,40%	11,33%	9,07%	0,00%	0,00%
16	Азнакаевский	20,95%	4,57%	16,37%	0,00%	0,00%
17	Балтасинский	21,26%	18,55%	2,71%	0,00%	0,00%
18	Высокогорский	21,47%	6,11%	15,36%	0,00%	0,00%
19	Бугульминский	22,76%	10,87%	11,89%	0,00%	0,00%
20	Черемшанский	23,70%	5,80%	17,90%	0,00%	0,00%
21	Тукаевский	24,38%	10,59%	13,79%	0,00%	0,00%
22	Спасский	25,24%	5,27%	19,97%	0,00%	0,00%



Статистика по платежам населения за ЖКУ на 01.02.2017 г.

15

№	Район	Всего от суммы платежей за ЖКУ	в том числе:			
			Портал госуслуг	Электр. устр-ва самообслуживания	Платежная система АЗ	Другие платежные системы
	ИТОГО по РТ	39,87%	14,91%	24,81%	0,08%	0,06%
23	Муслюмовский	27,66%	19,81%	7,85%	0,00%	0,00%
24	Лаишевский	28,13%	7,57%	20,56%	0,00%	0,00%
25	Тетюшский	29,20%	10,04%	19,16%	0,00%	0,00%
26	Атнинский	29,91%	7,14%	22,76%	0,00%	0,00%
27	Апастовский	30,67%	6,39%	24,29%	0,00%	0,00%
28	Буинский	31,19%	7,50%	23,69%	0,00%	0,00%
29	Камскоустьинский	31,33%	18,31%	13,02%	0,00%	0,00%
30	Лениногорский	31,74%	11,97%	19,77%	0,00%	0,00%
31	Сармановский	33,32%	4,83%	28,49%	0,00%	0,00%
32	Аксубаевский	33,46%	27,11%	6,34%	0,00%	0,00%
33	Чистопольский	34,53%	18,17%	16,36%	0,00%	0,00%



Статистика по платежам населения за ЖКУ на 01.02.2017 г.

16

№	Район	Всего от суммы платежей за ЖКУ	В том числе:			
			Портал госуслуг	Электр. устр-ва самообслуживания	Платежная система АЗ	Другие платежные системы
	ИТОГО по РТ	39,87%	14,91%	24,81%	0,08%	0,06%
34	Кукморский	34,78%	8,45%	26,33%	0,00%	0,00%
35	Казань	35,91%	16,57%	19,19%	0,15%	0,00%
36	Дрожжановский	36,16%	23,21%	12,95%	0,00%	0,00%
37	Алькеевский	37,84%	7,16%	30,69%	0,00%	0,00%
38	Алексеевский	40,14%	12,92%	27,22%	0,00%	0,00%
39	Нурлатский	41,35%	11,26%	30,08%	0,00%	0,00%
40	Наб. Челны	42,26%	21,29%	20,84%	0,12%	0,00%
41	Нижнекамск	48,59%	9,12%	39,47%	0,00%	0,00%
42	Сабинский	52,63%	26,88%	25,75%	0,00%	0,00%
43	Альметьевский	54,66%	10,10%	44,56%	0,00%	0,00%
44	Заинский	63,55%	13,23%	50,31%	0,00%	0,00%
45	Зеленодольский	68,91%	3,96%	64,95%	0,00%	0,00%



Информация о работе по взысканию задолженности по ЖКУ Управлением Федеральной службы судебных приставов по РТ на 20.02.2017

17

тыс.руб.

№	Наименование структурных подразделений	Задолж-ть населения за ЖКУ на 1.02.2017	Находилось на исполнении	Всего окончено	Из них окончено фактич. испол-ем	% окончено	%из них окончено фактич. испол-ем
Итого по РТ		5 421 562	1 600 968	139 968	80 379	9%	5%
1	К.Устьинский	3 308	298	0	0	0%	0%
2	Тетюшский	5 266	479	0	0	0%	0%
3	Елабужский	132 350	18 177	433	47	2%	0%
4	Новошешминский Черемшанский	2 722	742	3	3	0%	0%
5	Р.Слободский	2 395	732	4	4	1%	1%
6	Сармановский	29 189	16 878	329	109	2%	1%
7	Менделеевский, Тукаевский	80 186	30 926	431	314	1%	1%
8	Аксубаевский	2 528	466	5	5	1%	1%
9	Мензелинский	16 319	916	70	10	8%	1%



Информация о работе по взысканию задолженности по ЖКУ Управлением Федеральной службы судебных приставов по РТ на 20.02.2017

18

тыс.руб.

№	Наименование структурных подразделений	Задолж-ть населения за ЖКУ на 1.02.2017	Находилось на исполнении	Всего окончено	Из них окончено фактич. испол-ем	% окончено	%из них окончено фактич. испол-ем
Итого по РТ		5 421 562	1 600 968	139 968	80 379	9%	5%
10	Арский, Атнинский	5 691	1 262	14	14	1%	1%
11	Спасский	10 358	1 099	27	16	2%	1%
12	Алькеевский	106	187	3	3	2%	2%
13	Азнакаевский	88 296	20 998	1 587	446	8%	2%
14	Балтасинский	2 493	3 597	92	92	3%	3%
15	Актанышский	6 530	1 215	32	32	3%	3%
16	Зеленодольский	305 852	62 128	3 112	1 669	5%	3%
17	Агрызский	37 172	18 083	540	540	3%	3%
18	г.Казань	2 455 849	473 212	38 021	14 656	8%	3%
19	Альметьевский	450 769	52 150	3 273	1 624	6%	3%
20	Нурлатский	21 678	10 512	429	345	4%	3%



Информация о работе по взысканию задолженности по ЖКУ Управлением Федеральной службы судебных приставов по РТ на 20.02.2017

19

тыс.руб.

№	Наименование структурных подразделений	Задолж-ть населения за ЖКУ на 1.02.2017	Находилось на исполнении	Всего окончено	Из них окончено фактич. испол-ем	% окончено	%из них окончено фактич. испол-ем
Итого по РТ		5 421 562	1 600 968	139 968	80 379	9%	5%
21	Сабинский, Тюлячинский	7 149	2 193	78	78	4%	4%
22	Апастовский, Буинский, Кайбицкий	8 496	1 666	61	61	4%	4%
23	Муслюмовский	1 547	535	20	20	4%	4%
24	Чистопольский	61 147	35 449	1 982	1 405	6%	4%
25	Алексеевский	3 646	252	10	10	4%	4%
26	Лениногорский	107 198	16 336	944	684	6%	4%
27	Бавлинский	36 154	10 250	492	492	5%	5%
28	Мамадышский	2 496	942	50	50	5%	5%
29	Пестречинский	11 426	2 002	122	107	6%	5%



Информация о работе по взысканию задолженности по ЖКУ Управлением Федеральной службы судебных приставов по РТ на 20.02.2017

20

тыс.руб.

№	Наименование структурных подразделений	Задолж-ть населения за ЖКУ на 1.02.2017	Находилось на исполнении	Всего окончено	Из них окончено фактич. испол-ем	% окончено	%из них окончено фактич. испол-ем
Итого по РТ		5 421 562	1 600 968	139 968	80 379	9%	5%
30	Ютазинский	7 192	2 895	160	160	6%	6%
31	В.Горский	28 487	5 641	432	342	8%	6%
32	Н.Челны	745 685	542 435	58 749	35 835	11%	7%
33	Заинский	59 939	14 486	1 094	1 063	8%	7%
34	Нижнекамский	405 025	241 306	25 917	18 999	11%	8%
35	Бугульминский	245 632	7 045	825	696	12%	10%
36	Лаишевский	9 652	3 213	570	391	18%	12%
37	В.Услонский	10 557	265	57	57	22%	22%
38	Дрожжановский	308	-	-	-	-	-
39	Кукморский	10 771	-	-	-	-	-



Информация о ходе регистрации в ГИС ЖКХ РФ
(посредством ЕСИА) на www.dom.gosuslugi.ru на 21.02.2017 15.00 *

21

№	МО	Всего (УК, ТСЖ, ЖСК, РСО)		
		Зарегистрировано в ГИС ЖКХ РФ	% от общего количества	Осталось зарегистрировать
ИТОГО по РТ		1 091	78%	339
1	Казань	580	66%	302
2	Зеленодольский	89	89%	11

*-без учёта ошибочно зарегистрированных организаций

Информация по незаполненным сведениям в ГИС МЖФ РТ, обязательным для интеграции в ГИС ЖКХ РФ на 22.02.2017



	МО	Общ.сведения по орг-ям (ИНН, ОГРН...)	Договора управления, уставы ТСЖ	Хар-ки МКД по тех.паспортам
	ИТОГО по РТ	6,2%	25,5%	11,8%
1	Новошешминский	25,5%	76,5%	3,9%
2	Менделеевский	25,0%	0,5%	2,4%
3	Балтасинский	20,4%	14,2%	3,5%
4	Атнинский	20,0%	45,0%	1,7%
5	Пестречинский	16,7%	34,6%	7,0%
6	Апастовский	16,7%	11,1%	5,1%
7	Тукаевский	16,7%	5,3%	2,3%
8	Кайбицкий	13,3%	19,1%	15,4%
9	Азнакаевский	12,3%	64,7%	5,5%
10	Верхнеуслонский	11,9%	37,2%	4,9%
11	Спасский	11,1%	9,0%	2,6%
12	Кукморский	10,3%	53,2%	2,8%
13	Тетюшский	10,0%	6,6%	2,3%
14	Буинский	9,7%	19,0%	2,4%
15	Набережные Челны	8,1%	22,3%	15,2%



Информация по незаполненным сведениям в ГИС МЖФ РТ, обязательным для интеграции в ГИС ЖКХ РФ на 22.02.2017

	МО	Общ.сведения по орг-ям (ИНН, ОГРН...)	Договора управления, уставы ТСЖ	Хар-ки МКД по тех.паспортам
	ИТОГО по РТ	6,2%	25,5%	11,8%
16	Нурлатский	8,0%	41,1%	2,6%
17	Казань	7,6%	42,1%	12,2%
18	Бугульминский	7,1%	4,9%	1,6%
19	Чистопольский	7,1%	44,3%	3,2%
20	Зеленодольский	6,4%	39,9%	7,2%
21	Алькеевский	5,6%	7,3%	3,7%
22	Аксубаевский	5,6%	5,3%	3,1%
23	Р.Слободский	2,1%	4,8%	1,8%
24	Ютазинский	1,6%	6,3%	3,8%
25	Мамадышский	0,3%	6,2%	3,0%
26	Агрызский	0,0%	25,3%	3,0%
27	Сабинский	0,0%	14,0%	3,3%
28	Высокогорский	0,0%	9,8%	2,0%
29	Бавлинский	0,0%	8,4%	4,2%
30	Заинский	0,0%	7,1%	1,6%



Информация по незаполненным сведениям в ГИС МЖФ РТ, обязательным для интеграции в ГИС ЖКХ РФ на 22.02.2017

24

	МО	Общ.сведения по орг-ям (ИНН, ОГРН...)	Договора управления, уставы ТСЖ	Хар-ки МКД по тех.паспортам
	ИТОГО по РТ	6,2%	25,5%	11,8%
31	Алексеевский	0,0%	6,8%	3,2%
32	Мензелинский	0,0%	6,3%	3,6%
33	Тюлячинский	0,0%	5,0%	5,9%
34	Сармановский	0,0%	5,0%	1,8%
35	Камско-Устьинский	0,0%	4,9%	2,0%
36	Черемшанский	0,0%	4,8%	4,8%
37	Альметьевский	0,0%	4,8%	16,3%
38	Актанышский	0,0%	4,8%	4,4%
39	Лениногорский	0,0%	2,8%	1,4%
40	Елабужский	0,0%	2,3%	2,9%
41	Дрожжановский	0,0%	1,0%	3,2%
42	Лаишевский	0,0%	0,4%	9,6%
43	Нижнекамский	0,0%	0,1%	10,8%
44	Арский	0,0%	0,0%	3,6%
45	Муслюмовский	0,0%	0,0%	2,4%



Динамика погашения просроченной задолженности за потребленный газ

млн. руб.





Задолженность организаций ЖКК за потребленный газ

26

тыс. руб.

№	МО	на 01.02.2016	на 01.02.2017	Динамика за год	Динамика за месяц
	ВСЕГО по РТ	736 917	663 077	-73 840	168 088
1	Зеленодольский	162 058	176 866	14 808	31 926
2	Елабужский	104 873	95 305	-9 568	8 805
3	Агрызский	90 638	94 373	3 735	2 962
4	Бугульминский	92 601	91 802	-799	23 390
5	Альметьевский	6 692	58 569	51 877	37 463
6	г.Казань	154 150	35 600	-118 550	8 037
7	Азнакаевский	43 533	33 192	-10 341	8 149
8	Менделеевский	7 000	12 000	5 000	8 000
9	Верхнеуслонский	11 449	11 902	453	2 209
10	Тетюшский	5 057	7 678	2 621	4 866
11	Кукморский	9 639	7 499	-2 140	1 909
12	Актанышский	5 908	5 269	-639	4 610
13	Бавлинский	3 000	5 000	2 000	5 000
14	Чистопольский	4 450	4 000	-450	4 000
15	Мамадышский	2 051	2 886	835	2 886
16	Камско-Устьинский	1 425	2 778	1 353	1 293



Задолженность организаций ЖКК за потребленный газ

27

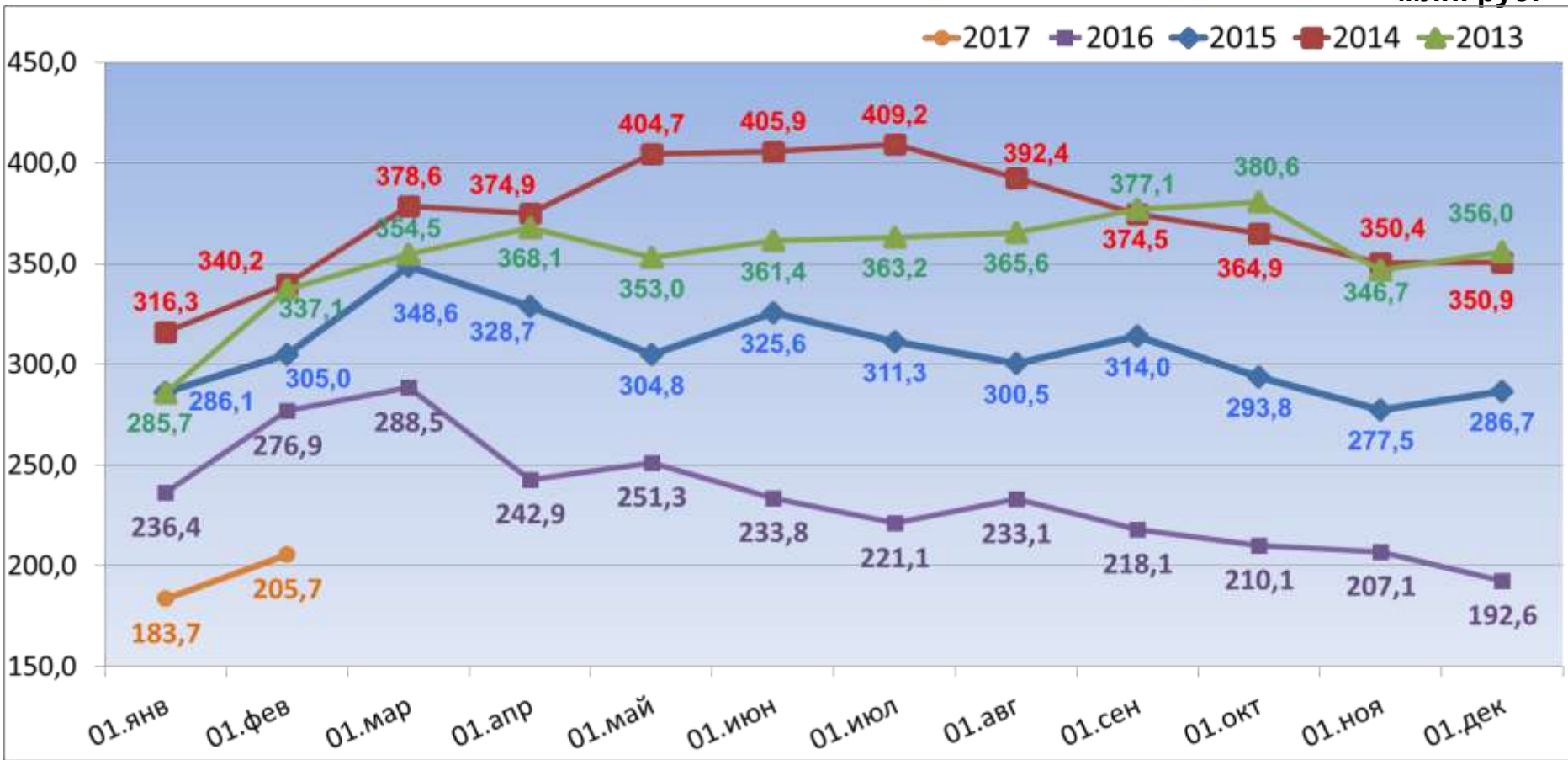
тыс. руб.

№	МО	на 01.02.2016	на 01.02.2017	Динамика за год	Динамика за месяц
	ВСЕГО по РТ	736 917	663 077	-73 840	168 088
17	Нижнекамский	0	2 764	2 764	2 764
18	Мензелинский	0	2 684	2 684	2 684
19	Дрожжановский	1	2 457	2 456	2 457
20	Нурлатский	0	2 000	2 000	2 000
21	Алексеевский	1 557	1 610	53	1 610
22	Муслюмовский	0	1 530	1 530	1 030
23	Тукаевский	686	1 447	761	1 447
24	Рыбно-Слободский	978	1 264	286	330
25	Черемшанский	0	843	843	843
26	Новошешминский	1 141	594	-547	594
27	Высокогорский	100	540	440	540
28	Лаишевский	124	289	165	289
29	Сармановский	1 723	99	-1 624	99
30	Лениногорский	24 184	92	-24 092	-3 608
31	Атнинский	0	73	73	73
32	Балтасинский	0	53	53	53
33	Пестречинский	72	19	-53	19



Динамика просроченной задолженности ЖКК за электроэнергию в РТ

млн. руб.





Задолженность ОКК за электроэнергию

29

тыс. руб.

№	МО	на 01.02.2016	на 01.02.2017	<i>Динамика за год</i>	<i>Динамика за месяц</i>
	ВСЕГО по РТ	36 216	32 916	-3 300	-8 567
1	Бавлинский	18 987	19 740	753	120
2	В.Услонский	6 811	7 465	654	818
3	Зеленодольский	0	1 926	1 926	337
4	Лениногорский	0	1 100	1 100	-1 862
5	Алексеевский	11	871	860	305
6	Тетюшский	199	386	187	386
7	Альметьевский	154	288	134	130
8	г.Казань	47	200	153	200
9	Новошешминский	425	184	-241	80



Задолженность ОКК за электроэнергию

30

тыс. руб.

№	МО	на 01.02.2016	на 01.02.2017	<i>Динамика за год</i>	<i>Динамика за месяц</i>
	ВСЕГО по РТ	36 216	32 916	-3 300	-8 567
10	Муслюмовский	0	164	164	164
11	Лаишевский	22	135	113	99
12	К.Устьинский	216	133	-83	133
13	Черемшанский	0	66	66	66
14	Атнинский	0	65	65	65
15	Ютазинский	33	57	24	57
16	Сармановский	38	53	15	53
17	Дрожжановский	42	42	0	-5
18	Кукморский	108	40	-68	1
19	Балтасинский	0	1	1	1



Задолженность исполнителей коммунальных услуг за электроэнергию

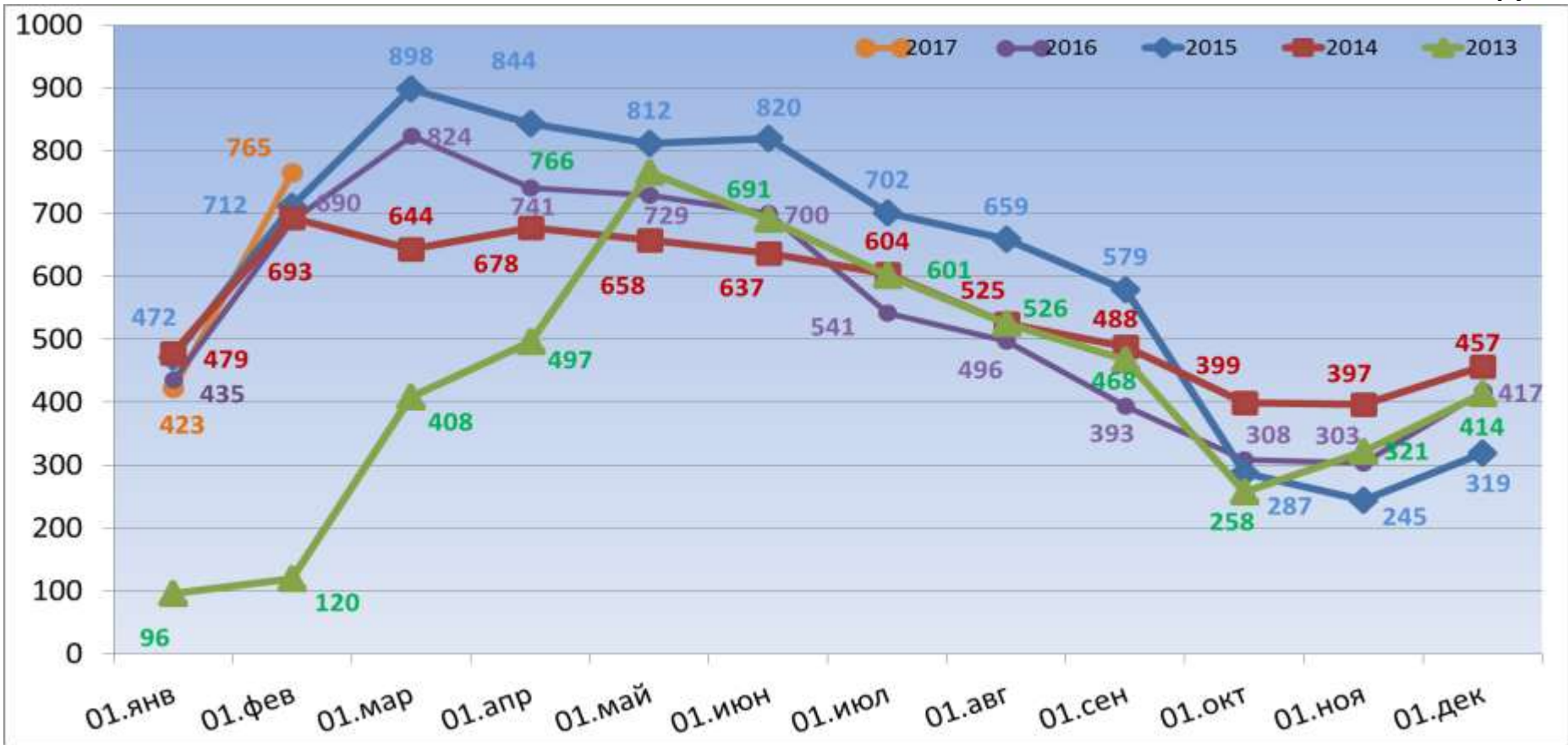
тыс. руб.

№	МО	на 01.02.2016	на 01.02.2017	Динамика за год	Динамика за месяц
	ВСЕГО по РТ	240 576	172 490	-68 086	30 315
1	г.Казань	164 750	123 721	-41 029	32 298
2	г.Наб.Челны	41 025	23 668	-17 357	-600
3	Нижнекамский	24 245	14 766	-9 479	-4
4	Альметьевский	1 133	2 929	1 796	172
5	Бугульминский	2 928	2 730	-198	29
6	Лениногорский	3 041	2 200	-841	1
7	Заинский	1 554	1 151	-403	36
8	Зеленодольский	1 704	1 092	-612	-1 687
9	Елабужский	66	147	81	147
10	В.Услонский	10	60	50	-2
11	Кайбицкий	0	18	18	18
12	Лаишевский	45	6	-39	6
13	Нурлатский	3	2	-1	2



Динамика погашения просроченной задолженности ИКУ за потребленную тепловую энергию

млн. руб.





Задолженность ИКУ за тепловую энергию перед АО «Татэнерго» и АО «Таттеплосбыт»

33

тыс. руб.

МО	на 01.02.2016	на 01.02.2017	<i>Динамика за год</i>	<i>Динамика за месяц</i>
ВСЕГО по РТ	690 288	765 226	74 938	342 552
г. Набережные Челны	358 781	342 560	-16 221	160 665
г. Казань	198 200	304 544	106 345	149 601
г. Нижнекамск	125 085	109 165	-15 920	27 637
г. Заинск	8 223	8 957	734	4 648



Использование приборов учета для расчета платежей в МКД за декабрь 2016

№	МО	Тепловая энергия, %
	Итого по РТ	90,5
1	Камско-Устьинский	0
2	Высокогорский	0
3	Тетюшский	66,7
4	Актанышский	70,0
5	Альметьевский	72,1
6	Казань	82,9
7	Агрызский	86,5
8	Зеленодольский	94,7
9	Чистопольский	95,3
10	Заинский	97,8
11	Ютазинский	99,3
12	Елабужский	99,4
13	Бугульминский	99,7
14	Лаишевский	100
15	Азнакаевский	100



Использование приборов учета для расчета платежей в МКД за декабрь 2016

№	МО	Тепловая энергия, %
16	Нижнекамский	100
17	Наб. Челны	100
18	Рыбно-Слободский	100
19	Буинский	100
20	Сабинский	100
21	Сармановский	100
22	Тукаевский	100
23	Бавлинский	100
24	Балтасинский	100
25	Лениногорский	100
26	Нурлатский	1/12
27	Спасский	1/12
28	Менделеевский	1/12
29	Кукморский	1/12
30	Тюлячинский	х
	Итого по РТ	90,3



Использование приборов учета для расчета платежей в МКД за декабрь 2016

№	МО	Тепловая энергия, %
31	Верхнеуслонский	x
32	Арский	x
33	Мензелинский	x
34	Кайбицкий	x
35	Аксубаевский	x
36	Пестречинский	x
37	Апастовский	x
38	Алексеевский	x
39	Черемшанский	x
40	Новошешминский	x
41	Мамадышский	x
42	Муслюмовский	x
43	Алькеевский	x
44	Атнинский	x
45	Дрожжановский	x
Итого по РТ		90,3